



Napęd prądu przemiennego do styczników 3RT106, 3RT146 AC (50...60 Hz) / uruchamianie DC, 240 ... 277 V, napęd: standard, przełączenie na tryb oszczędnościowy przyłączy śrubowe

Nazwa markowa produktu	SIRIUS
kategoria produktu	Cewki magnetyczne
oznaczenie produktu	Napęd zmienny
oznaczenie typu produktu	3RT19
Ogólne dane techniczne	
Dyrektywa RoHS (dzień/miesiąc/rok)	05/01/2012
Waga netto na jedn.	0,86 g
rodzaj napięcia zasilającego napięcia sterującego	AC/DC
zasilające napięcie sterujące 1 przy AC	
• przy 50 Hz	240 ... 277 V
• przy 60 hz	240 ... 277 V
zasilające napięcie sterujące 1 przy DC	240 ... 277 V
Pobór mocy cewki elektromagnesu przy AC	
• przy 50 Hz	590 VA
• przy 60 hz	590 VA
Współczynnik indukcyjny mocy z mocą zamykania cewki	
• przy 50 Hz	0,9
• przy 60 hz	0,9
Pozorna moc trzymania cewki elektromagnesu przy AC	
• przy 50 Hz	6,7 VA
• przy 60 hz	6,7 VA
Współczynnik indukcyjny mocy z mocą trzymania cewki	
• przy 50 Hz	0,9
• przy 60 hz	0,9

Zezwolenia Certyfikaty	
Environment	General Product Approval
	EMV

[Environmental Conformations](#)



Test Certificates	Maritime application	other
-------------------	----------------------	-------

[Type Test Certificates/Test Report](#)

[Special Test Certificate](#)



[Miscellaneous](#)

[Confirmation](#)[Special Test Certificate](#)**Więcej informacji**

Informacje dotyczące opakowania

[Informacje dotyczące opakowania](#)

Information for data generation and storage

<https://support.industry.siemens.com/cs/ww/en/view/109995012>

Information- and Downloadcenter

<https://www.siemens.com/ic10>

Industry Mall (System zamawiania online)

<https://mall.industry.siemens.com/mall/pl/pl/Catalog/product?mlfb=3RT1965-5AU31>

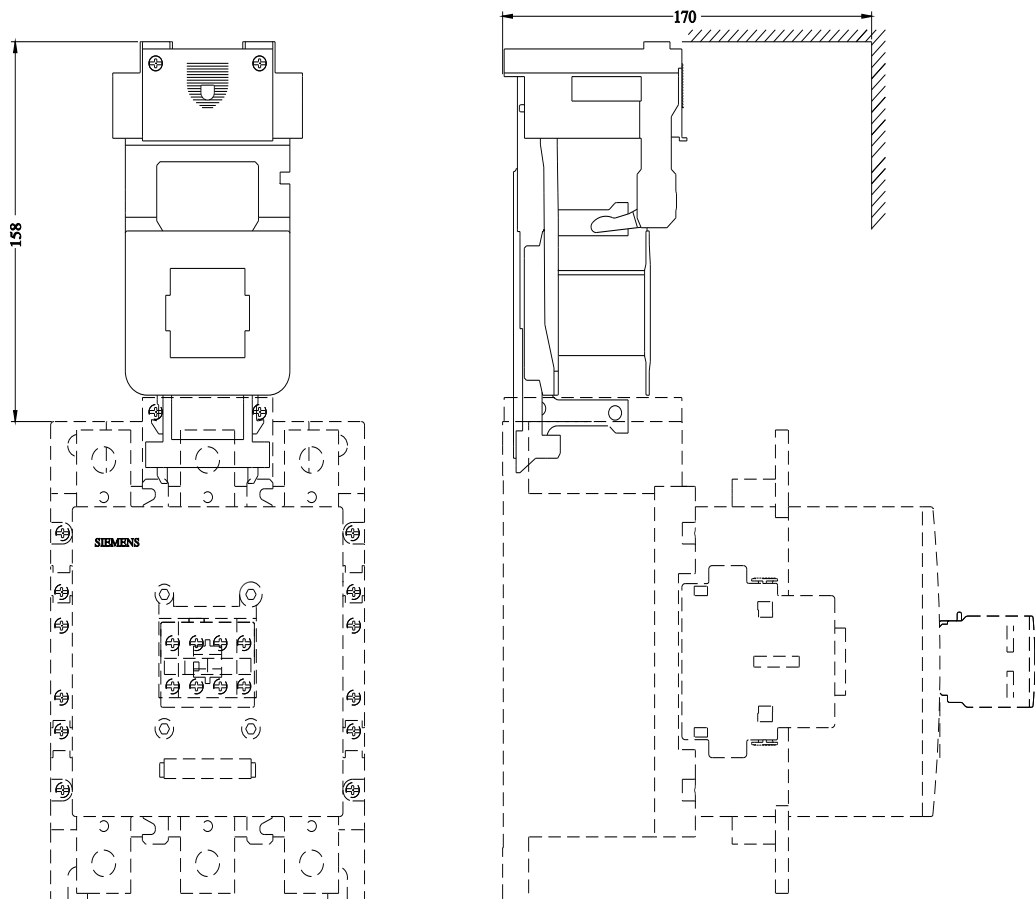
CAx-Online-Generator

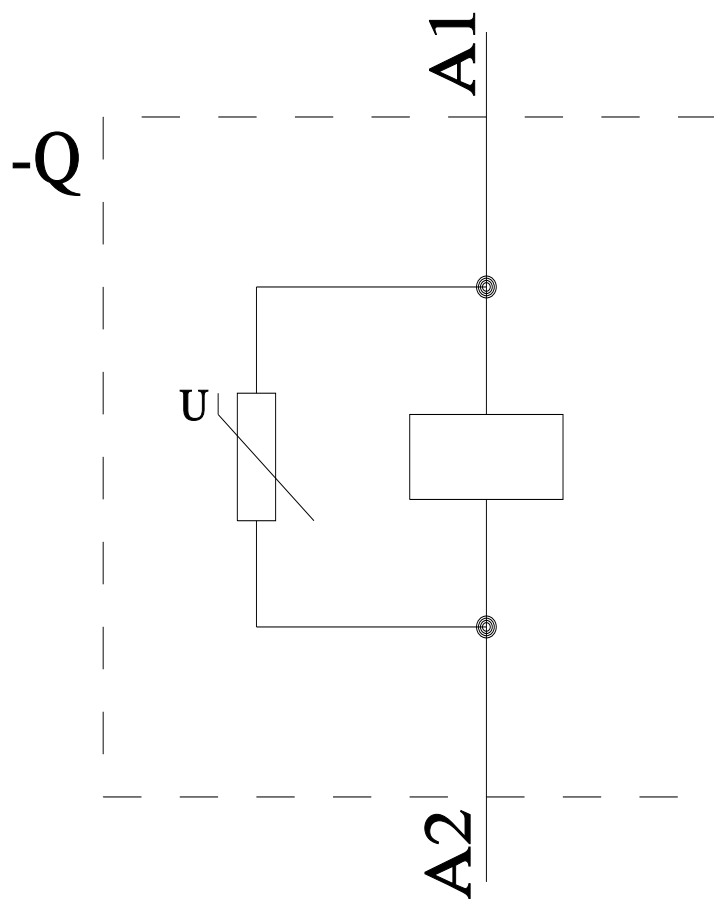
<https://support.automation.siemens.com/WW/CAXorder/default.aspx?lang=en&mlfb=3RT1965-5AU31>

Service&Support

<https://support.industry.siemens.com/cs/ww/en/ps/3RT1965-5AU31>

Image database (product images, 2D dimension drawings, 3D models, device circuit diagrams, EPLAN macros, ...)

https://www.automation.siemens.com/bilddb/cax_de.aspx?mlfb=3RT1965-5AU31&lang=en



Ostatnia zmiana:

26.05.2026 