



Napęd prądu przemiennego do styczników 3RT106, 3RT146 AC (50...60 Hz) / uruchamianie DC, 575 ... 600 V, napęd: standard, przełączenie na tryb oszczędnościowy przyłączy śrubowe

| | |
|---|-------------------|
| Nazwa markowa produktu | SIRIUS |
| kategoria produktu | Cewki magnetyczne |
| oznaczenie produktu | Napęd zmienny |
| oznaczenie typu produktu | 3RT19 |
| Ogólne dane techniczne | |
| Dyrektywa RoHS (dzień/miesiąc/rok) | 05/01/2012 |
| Waga netto na jedn. | 0,82 kg |
| rodzaj napięcia zasilającego napięcia sterującego | AC/DC |
| zasilające napięcie sterujące 1 przy AC | |
| • przy 50 Hz | 575 ... 600 V |
| • przy 60 hz | 575 ... 600 V |
| zasilające napięcie sterujące 1 przy DC | 575 ... 600 V |
| Pobór mocy cewki elektromagnesu przy AC | |
| • przy 50 Hz | 590 VA |
| • przy 60 hz | 590 VA |
| Współczynnik indukcyjny mocy z mocą zamykania cewki | |
| • przy 50 Hz | 0,9 |
| • przy 60 hz | 0,9 |
| Pozorna moc trzymania cewki elektromagnesu przy AC | |
| • przy 50 Hz | 6,7 VA |
| • przy 60 hz | 6,7 VA |
| Współczynnik indukcyjny mocy z mocą trzymania cewki | |
| • przy 50 Hz | 0,9 |
| • przy 60 hz | 0,9 |

| | |
|-------------------------------|--------------------------|
| Zezwolenia Certyfikaty | |
| Environment | General Product Approval |
| | EMV |

[Environmental Con-
firmations](#)



| | | |
|-------------------|----------------------|-------|
| Test Certificates | Maritime application | other |
|-------------------|----------------------|-------|

[Special Test Certi-
cate](#)

[Type Test Certifi-
cates/Test Report](#)



[Miscellaneous](#)

[Confirmation](#)[Special Test Certificate](#)**Więcej informacji**

Informacje dotyczące opakowania

[Informacje dotyczące opakowania](#)

Information for data generation and storage

<https://support.industry.siemens.com/cs/ww/en/view/109995012>

Information- and Downloadcenter

<https://www.siemens.com/ic10>

Industry Mall (System zamawiania online)

<https://mall.industry.siemens.com/mall/pl/pl/Catalog/product?mlfb=3RT1965-5AT31>

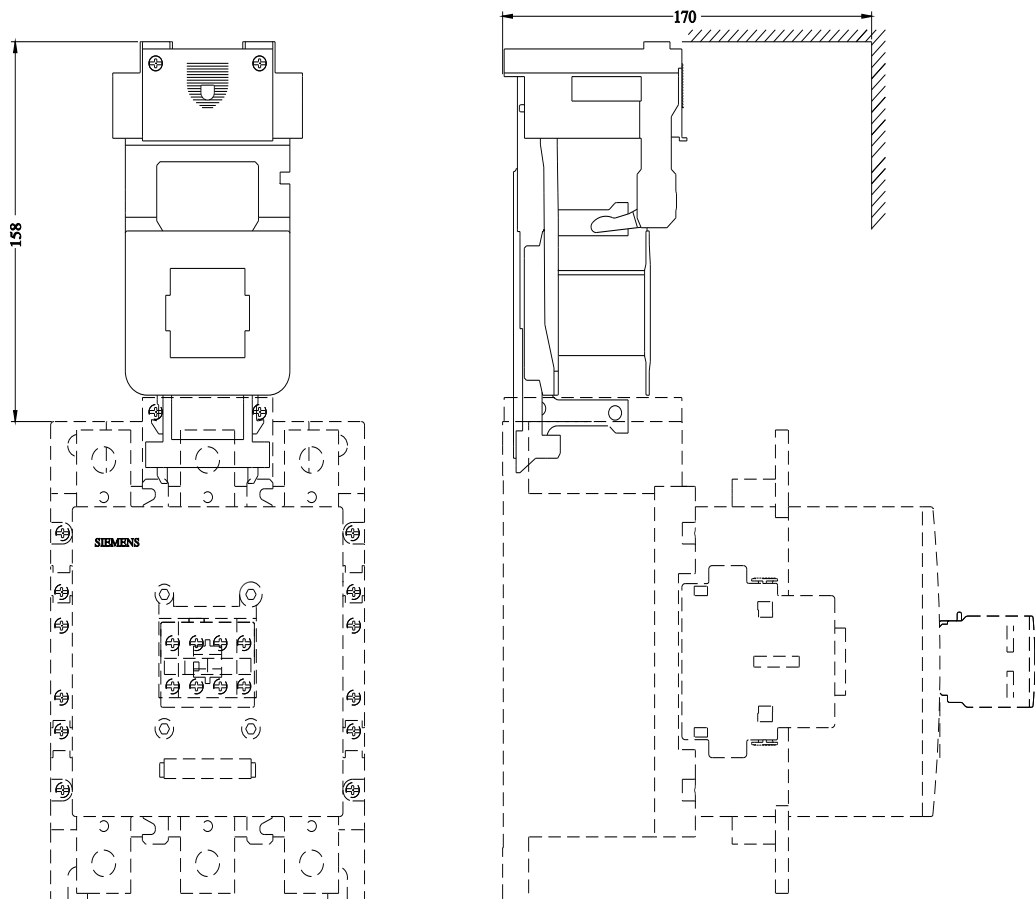
CAx-Online-Generator

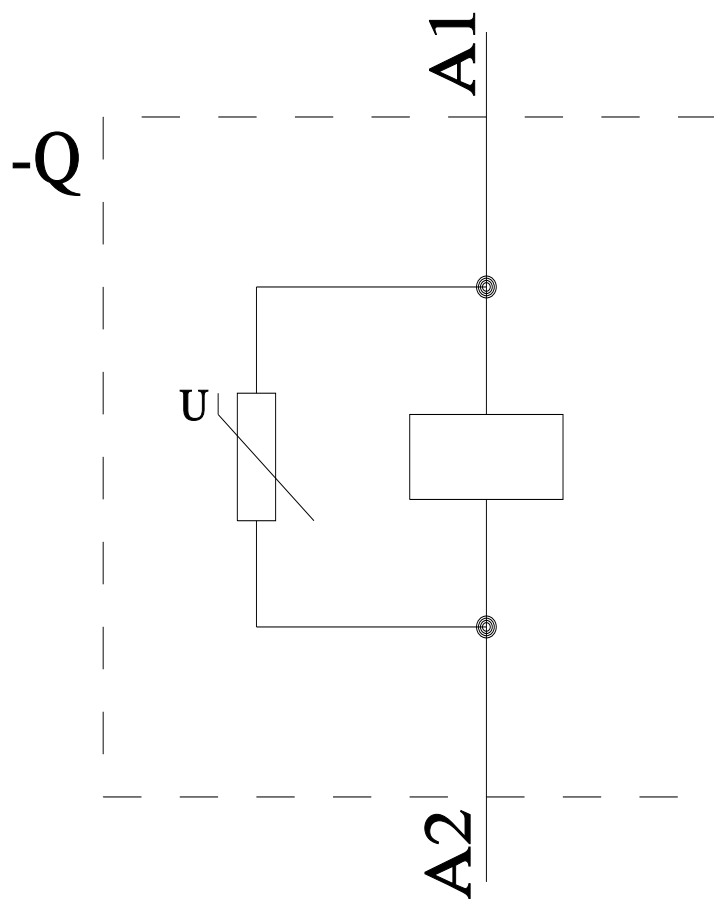
<https://support.automation.siemens.com/WW/CAXorder/default.aspx?lang=en&mlfb=3RT1965-5AT31>

Service&Support

<https://support.industry.siemens.com/cs/ww/en/ps/3RT1965-5AT31>

Image database (product images, 2D dimension drawings, 3D models, device circuit diagrams, EPLAN macros, ...)

https://www.automation.siemens.com/bilddb/cax_de.aspx?mlfb=3RT1965-5AT31&lang=en



Ostatnia zmiana:

26.05.2026 