



Napęd prądu przemiennego do styczników 3RT106, 3RT146 AC (50...60 Hz) / uruchamianie DC, 500 ... 550 V, napęd: standard, przełączenie na tryb oszczędnościowy przyłączy śrubowe

Nazwa markowa produktu	SIRIUS
kategoria produktu	Cewki magnetyczne
oznaczenie produktu	Napęd zmienny
oznaczenie typu produktu	3RT19
<b>Ogólne dane techniczne</b>	
Dyrektywa RoHS (dzień/miesiąc/rok)	05/01/2012
Waga netto na jedn.	0,851 g
rodzaj napięcia zasilającego napięcia sterującego	AC/DC
zasilające napięcie sterujące 1 przy AC	
• przy 50 Hz	500 ... 550 V
• przy 60 hz	500 ... 550 V
zasilające napięcie sterujące 1 przy DC	500 ... 550 V
Pobór mocy cewki elektromagnesu przy AC	
• przy 50 Hz	590 VA
• przy 60 hz	590 VA
Współczynnik indukcyjny mocy z mocą zamykania cewki	
• przy 50 Hz	0,9
• przy 60 hz	0,9
Pozorna moc trzymania cewki elektromagnesu przy AC	
• przy 50 Hz	6,7 VA
• przy 60 hz	6,7 VA
Współczynnik indukcyjny mocy z mocą trzymania cewki	
• przy 50 Hz	0,9
• przy 60 hz	0,9

### Zezwolenia Certyfikaty

Environment	General Product Approval	EMV
-------------	--------------------------	-----

[Environmental Conformations](#)



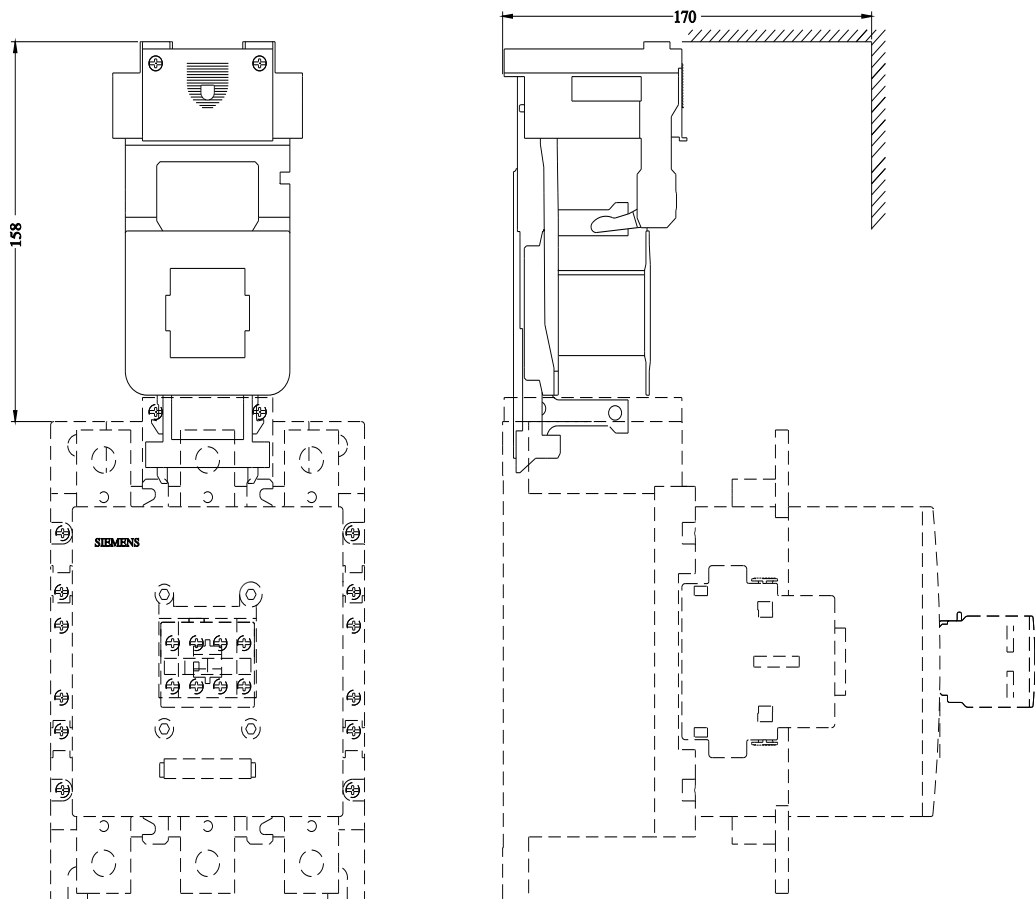
Test Certificates	Maritime application	other
-------------------	----------------------	-------

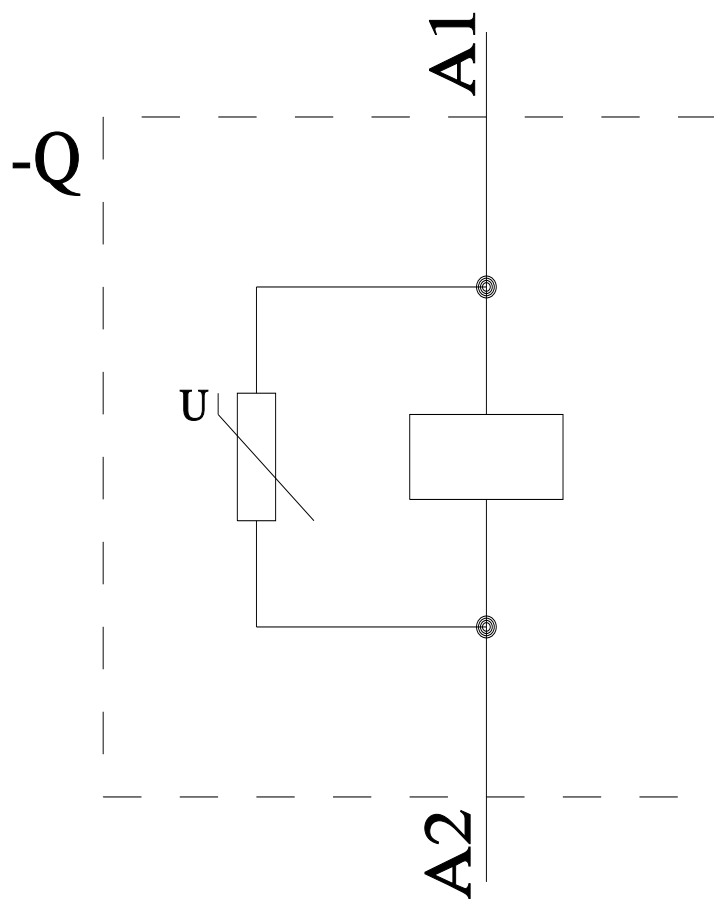
[Special Test Certificate](#)

[Type Test Certificates/Test Report](#)



[Miscellaneous](#)

[Confirmation](#)[Special Test Certificate](#)**Więcej informacji****Informacje dotyczące opakowania**[Informacje dotyczące opakowania](#)**Information for data generation and storage**<https://support.industry.siemens.com/cs/ww/en/view/109995012>**Information- and Downloadcenter**<https://www.siemens.com/ic10>**Industry Mall (System zamawiania online)**<https://mall.industry.siemens.com/mall/pl/pl/Catalog/product?mlfb=3RT1965-5AS31>**CAX-Online-Generator**<https://support.automation.siemens.com/WW/CAXorder/default.aspx?lang=en&mlfb=3RT1965-5AS31>**Service&Support**<https://support.industry.siemens.com/cs/ww/en/ps/3RT1965-5AS31>**Image database (product images, 2D dimension drawings, 3D models, device circuit diagrams, EPLAN macros, ...)**[https://www.automation.siemens.com/bilddb/cax\\_de.aspx?mlfb=3RT1965-5AS31&lang=en](https://www.automation.siemens.com/bilddb/cax_de.aspx?mlfb=3RT1965-5AS31&lang=en)



Ostatnia zmiana:

26.05.2026 