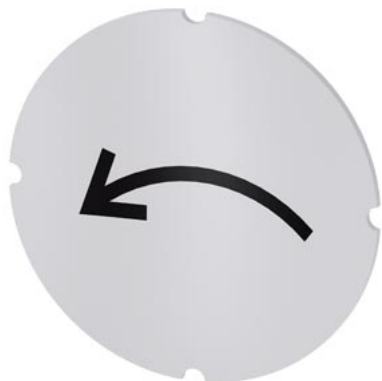


Siemens
EcoTech



Tabliczka wkładana do przycisku z lampką kontrolną, okrągły, mlecznobiały z czarną czcionką, z symbolem graficznym: Ruch obrotowy w lewo

| | |
|---|--|
| Nazwa markowa produktu | SIRIUS ACT |
| oznaczenie produktu | Tabliczka wkładana |
| oznaczenie typu produktu | 3SU1 |
| Ogólne dane techniczne | |
| odporność na wstrząsy do aplikacji kolejowych zg. z DIN EN 61373 | Kategoria 1, Klasa B |
| wytrzymałość zmęczeniowa do aplikacji kolejowych zg. z DIN EN 61373 | Kategoria 1, klasa B |
| Dyrektywa RoHS (dzień/miesiąc/rok) | 10/01/2014 |
| Waga netto na jedn. | 1 g |
| Warunki środowiska | |
| temperatura otoczenia | |
| <ul style="list-style-type: none"> • podczas pracy • podczas magazynowania i transportu | 70 ... -25 °C 80 ... -40 °C |
| Akcesoria | |
| materiał akcesorium | Tworzywo |
| sposób montażu tabliczki | Wkład |
| oznaczenie tabliczki wkładanej | Symbol: RUCH OBROTOWY W LEWO |
| kształt tabliczki wkładanej | Okrągły |
| kolor tabliczki wkładanej | Mleczny (etykieta); czarny (tekst) |
| Nadrukowane symbole ISO | SYMBOL: RUCH OBROTOWY W LEWO |
| Zezwolenia Certyfikaty | |
| deklaracja środowiskowa produktu | |
| <ul style="list-style-type: none"> • współczynnik ocieplenia globalnego [eq CO₂] / podczas produkcji • współczynnik ocieplenia globalnego [eq CO₂] / podczas eksploatacji • współczynnik ocieplenia globalnego [eq CO₂] / po End of Life • współczynnik ocieplenia globalnego [eq CO₂] / ogółem | 0.566 kg 0.235 kg -0.0145 kg 0.787 kg |
| Environment | General Product Approval |

[Environmental Confirmations](#)

Siemens
EcoTech



| | | | |
|--------------------------|-------------------|----------------------|-------|
| General Product Approval | Test Certificates | Maritime application | other |
|--------------------------|-------------------|----------------------|-------|



[Type Test Certificates/Test Report](#)



[Confirmation](#)

other



Więcej informacji

Informacje dotyczące opakowania

[Informacje dotyczące opakowania](#)

Information for data generation and storage

<https://support.industry.siemens.com/cs/ww/en/view/109995012>

Information- and Downloadcenter

<https://www.siemens.com/ic10>

Industry Mall (System zamawiania online)

<https://mall.industry.siemens.com/mall/pl/pl/Catalog/product?mlfb=3SU1900-0AB71-0QU0>

CAX-Online-Generator

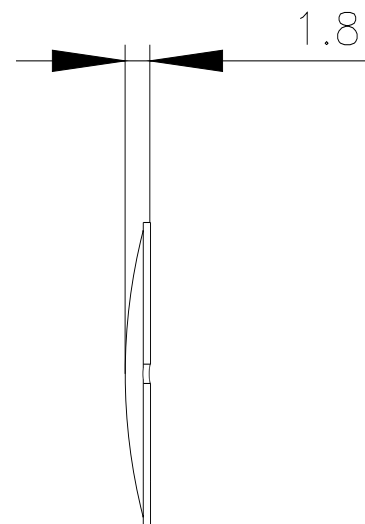
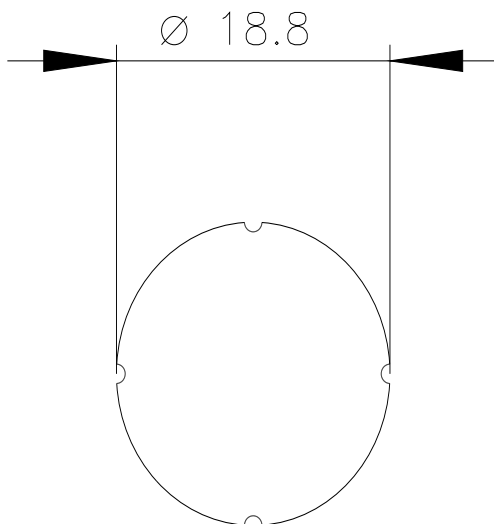
<https://support.automation.siemens.com/WW/CAXorder/default.aspx?lang=en&mlfb=3SU1900-0AB71-0QU0>

Service&Support

<https://support.industry.siemens.com/cs/ww/en/ps/3SU1900-0AB71-0QU0>

Image database (product images, 2D dimension drawings, 3D models, device circuit diagrams, EPLAN macros, ...)

https://www.automation.siemens.com/bilddb/cax_de.aspx?mlfb=3SU1900-0AB71-0QU0&lang=en



Ostatnia zmiana:

2.04.2025