



łącznik pomocniczy, przystosowany do elektroniki, przedni, 2 NO + 1 NC, .3/4, --/--, .3/4, .1/2, tor prądowy: 1 NO (przystosowany do elektroniki), --, 1 NO, 1 NC (przystosowany do elektroniki), przyłącze sprężynowe, do styczników 3RT2 i styczników pomocniczych 3RH2

Nazwa markowa produktu	SIRIUS
kategoria produktu	Bloki łączników pomocniczych
oznaczenie produktu	Łącznik pomocniczy
wykonanie produktu	zatrzaskiwany z przodu
oznaczenie typu produktu	3RH29
możliwość zastosowania	do 3RT2.1, 3RT2.2, 3RT2.3, 3RT2.4, 3RH2
Ogólne dane techniczne	
napięcie izolacji przy stopniu zanieczyszczenia 3 przy AC wartość znamionowa	690 V
wytrzymałość na napięcie udarowe wartość znamionowa	6 kV
stopień ochrony IP od przodu	IP20
żywność mechaniczna (liczba cykli łączeniowych) typowy	5 000 000
Dyrektywa RoHS (dzień/miesiąc/rok)	10/01/2009
Waga netto na jedn.	0,056 g
liczba zestyków rozwiernych dla styków pomocniczych	
• bezzwłoczny	1
• styk zwłoczny	0
liczba zestyków zwiernych dla styków pomocniczych	
• bezzwłoczny	2
• styk wyprzedzający	0
liczba zestyków przełącznych styków pomocniczych bezzwłoczny	0
prąd roboczy styków pomocniczych przy DC-13	
• przy 24 V	0,3 A
• przy 48 V	0,3 A
• przy 60 V	0,3 A
niezawodność styku styków pomocniczych	Jedna awaria styku na 100 milionów (5 V, 1 mA)
Warunki środowiska	
temperatura otoczenia	
• podczas pracy	-25 ... +60 °C
• podczas magazynowania	-55 ... +80 °C
Dane związane z bezpieczeństwem	
funkcja produktu	
• styk lustrzany zg. z IEC 60947-4-1	Tak; z 3RT2.2/3/4
• wymuszone otwarcie zg. z IEC 60947-5-1	Nie
Instalacja/ Mocowanie/ Wymiary	
rodzaj montażu	mocowanie zatrzaskowe
wysokość	41,5 mm
szerokość	36 mm

głębokość	47,7 mm
Przyłącza/ Zaciski	
wykonanie przyłącza elektrycznego dla obwodu pomocniczego i obwodu prądu sterowania	Przyłącze sprężynowe
przekrój możliwego do podłączenia przewodu dla styków pomocniczych	
• jednożyłowy lub wielożyłowy	0,5 ... 2,5 mm ²
• typu linka z tulejką kablową	0,5 ... 2,5 mm ²
• typu linka bez tulejki kablowej	0,5 ... 2,5 mm ²
rodzaj przekrojów poprzecznych możliwych do podłączenia przewodów	
• dla styków pomocniczych	
— jednożyłowy lub wielożyłowy	2x (0,5 ... 2,5 mm ²)
— typu linka z tulejką kablową	2x (0,5 ... 1,5 mm ²)
— typu linka bez tulejki kablowej	2x (0,5 ... 2,5 mm ²)
• przy przewodach AWG dla styków pomocniczych	2x (20 ... 14)
numer AWG jako zakodowany przekrój przyłączanego przewodu dla styków pomocniczych	20 ... 14

Zezwolenia Certyfikaty	
deklaracja środowiskowa produktu	
• współczynnik ocieplenia globalnego [eq CO ₂] / podczas produkcji	0.375 kg
• współczynnik ocieplenia globalnego [eq CO ₂] / podczas eksploatacji	0.0014 kg
• współczynnik ocieplenia globalnego [eq CO ₂] / po End of Life	0.0202 kg
• współczynnik ocieplenia globalnego [eq CO ₂] / ogółem	0.397 kg
Environment	General Product Approval

[Environmental Confirmations](#)



General Product Approval	EMV	Functional Safety	Test Certificates	Maritime application
		Type Examination Certificate	Type Test Certificates/Test Report	Special Test Certificate

Maritime application					

other	Railway			
Confirmation		Miscellaneous	Special Test Certificate	Type Test Certificates/Test Report

Więcej informacji

Informacje dotyczące opakowania
[Informacje dotyczące opakowania](#)
 Information for data generation and storage
<https://support.industry.siemens.com/cs/ww/en/view/109995012>
 Information- and Downloadcenter
<https://www.siemens.com/ic10>

Industry Mall (System zamawiania online)

<https://mall.industry.siemens.com/mall/pl/pl/Catalog/product?mlfb=3RH2911-2NE21>

CAX-Online-Generator

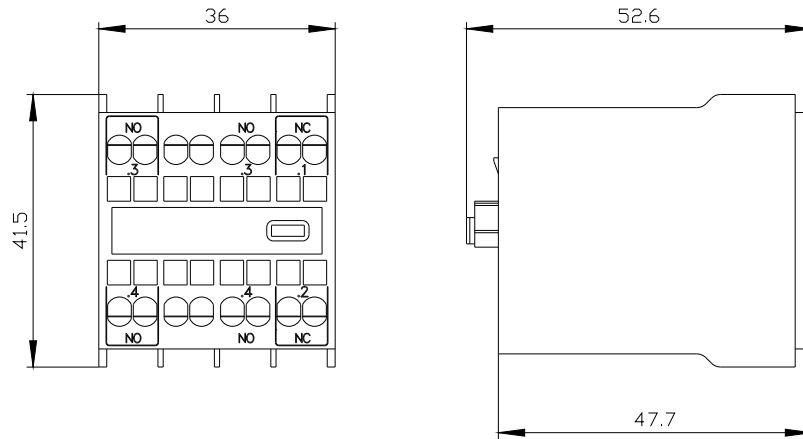
<https://support.automation.siemens.com/WW/CAXorder/default.aspx?lang=en&mlfb=3RH2911-2NE21>

Service&Support

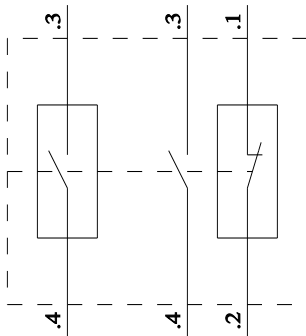
<https://support.industry.siemens.com/cs/ww/en/ps/3RH2911-2NE21>

Image database (product images, 2D dimension drawings, 3D models, device circuit diagrams, EPLAN macros, ...)

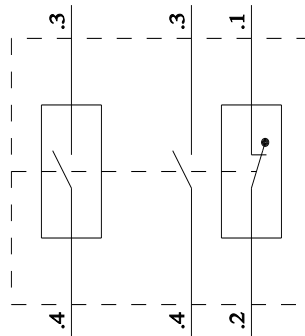
https://www.automation.siemens.com/bilddb/cax_de.aspx?mlfb=3RH2911-2NE21&lang=en



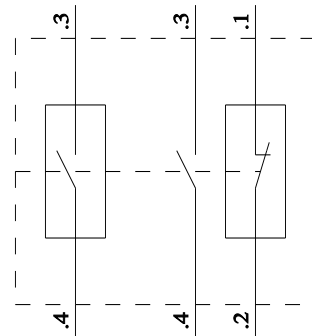
3RT2x1



3RT2x2 / 3RT2x3 / 3RT2x4



3RH2



Ostatnia zmiana:

11.04.2025