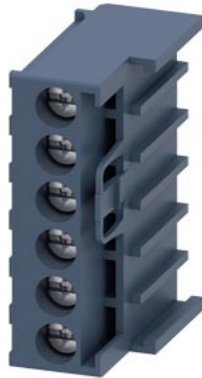




wyjmowane zaciski sterowania z zaciskami śrubowymi 2 bloki po 6 zacisków



oznaczenie produktu	Zdejmowane zaciski sterowania
wykonanie produktu	z zaciskami śrubowymi, zawiera 2 bloki po 6 miejsc zacisku
oznaczenie typu produktu	3RW59
Nr artykułu producenta rozrusznika łagodnego rozruchu	
•	3RW50
•	3RW51
•	3RW521.-1.C..., 3RW522.-1.C..., 3RW523.-6.C..., 3RW52
•	3RW551.-1H... (2x), 3RW552.-1H... (2x), 3RW553.-6H... (2x), 3RW554.-6H... (2x)

Ogólne dane techniczne	
Dyrektywa RoHS (dzień/miesiąc/rok)	02/15/2018
Waga netto na jedn.	0,051 kg
Warunki środowiska	
temperatura otoczenia podczas magazynowania	-40 ... +80 °C
Zezwolenia Certyfikaty	
Environment	General Product Approval

[Environmental Con-
firmations](#)



EMV	For use in hazard- ous locations	Test Certificates	Maritime application
	Miscellaneous	Type Test Certificates/Test Report	
Maritime application	other		



[Confirmation](#)

[Confirmation](#)



Więcej informacji

Informacje dotyczące opakowania

[Informacje dotyczące opakowania](#)

Information for data generation and storage

<https://support.industry.siemens.com/cs/ww/en/view/109995012>

Information- and Downloadcenter

<https://www.siemens.com/ic10>

Industry Mall (System zamawiania online)

<https://mall.industry.siemens.com/mall/pl/pl/Catalog/product?mlfb=3RW5980-1TR00>

Service&Support

<https://support.industry.siemens.com/cs/ww/en/ps/3RW5980-1TR00>

Image database (product images, 2D dimension drawings, 3D models, device circuit diagrams, EPLAN macros, ...)

https://www.automation.siemens.com/bilddb/cax_de.aspx?mlfb=3RW5980-1TR00&lang=en

CAX-Online-Generator

<https://support.automation.siemens.com/WW/CAXorder/default.aspx?lang=en&mlfb=3RW5980-1TR00>

Krzywe charakterystyczne

[https://curves.simaris.siemens.com/curves/<mmp_prod_noCOMP="HAUPT"></mmp_prod_no>](https://curves.simaris.siemens.com/curves/<mmp_prod_noCOMP=)

Charakterystyka: Zachowanie wyzwania, I²t, prąd przewodzenia

<https://support.industry.siemens.com/cs/ww/en/ps/3RW5980-1TR00/char>

Charakterystyka: wysokość montażu

https://www.automation.siemens.com/bilddb/index.aspx?gridview=view2&objkey=G_NSB0_XX_01704&showdetail=true&view=Search

Simulations Tool für Sanftstarter (STS)

<https://support.industry.siemens.com/cs/ww/en/view/101494917>

Ostatnia zmiana:

2.04.2025 

