



mostek wtykowy, 3-bieg., pełna izolacja, wkładany w tuleję zaciskową i i zatrzaskiwany do zacisków 95mm²

Wersja		
Nazwa markowa produktu	SETRON	
oznaczenie produktu	Mostek wtykowy	
wykonanie produktu	Mostek	
Wygląd		
kolor	Pozostałe	
wyposażenie produktu ochrona przed dotykiem	Nie	
właściwość produktu elektrycznie izolowany	Nie	
akcesoria	Łącznik poprzeczny	
liczba zmostkowanych zacisków	3	
Konstrukcja mechaniczna		
rodzaj montażu	śruba	
wielkość styku	20 mm	
Waga netto na jedn.	45 g	
Zezwolenia Certyfikaty		
Environment	General Product Approval	other

[Environmental Confirmations](#)



[Confirmation](#)



[Confirmation](#)



Więcej informacji

Informacje dotyczące opakowania

[Informacje dotyczące opakowania](#)

Information for data generation and storage

<https://support.industry.siemens.com/cs/ww/en/view/109995012>

Information- and Downloadcenter (Catalogs, Brochures,...)

<https://www.siemens.com/lowvoltage/catalogs>

Industry Mall (Online ordering system)

<https://mall.industry.siemens.com/mall/en/en/Catalog/product?mlfb=8WH9020-3AJ00>

Service&Support (Manuals, Certificates, Characteristics, FAQs,...)

<https://support.industry.siemens.com/cs/ww/pl/ps/8WH9020-3AJ00>

Image database (product images, 2D dimension drawings, 3D models, device circuit diagrams, ...)

https://www.automation.siemens.com/bilddb/cax_en.aspx?mlfb=8WH9020-3AJ00

CAX-Online-Generator

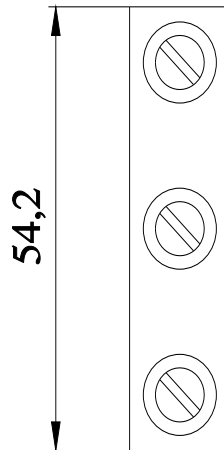
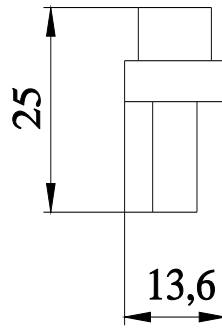
<https://www.siemens.com/cax>

Tender specifications

<https://www.siemens.com/specifications>

Krzywe charakterystyczne

[https://curves.simaris.siemens.com/curves/<mmp_prod_noCOMP="HAUPT"></mmp_prod_no>](https://curves.simaris.siemens.com/curves/<mmp_prod_noCOMP=)



Ostatnia zmiana:

18.10.2025 

