









system szyn zbiorczych, akcesoria odległość środków szyn 40, 60mm, zacisk przyłączeniowy grubość szyny: 10mm+profil TT do szyn miedzianych i warstwowych taśm miedzianych na szynach zbiorczych 20x 5-30x 10 mm także do połączeń wzdłużnych

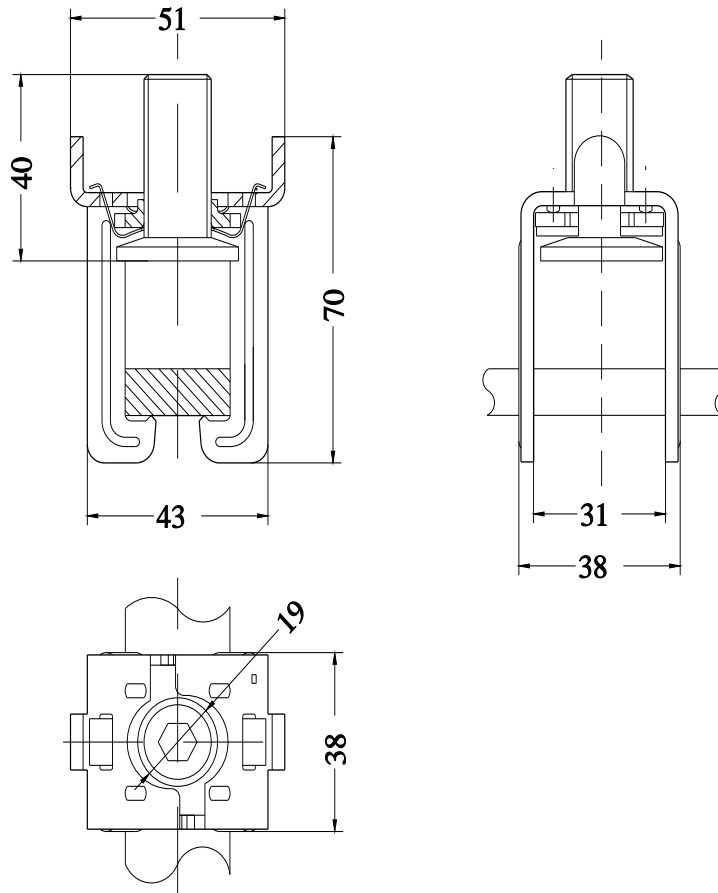
Wersja	
Nazwa markowa produktu	SETRON
oznaczenie produktu	Zacisk przyłączeniowy
wykonanie produktu	Akcesoria
możliwość zastosowania	Szyny miedziane, lamelowane taśmy miedziane i wzdłużne połączenia szynowe
Połączenia	
rodzaj przekrojów poprzecznych możliwych do podłączenia przewodów dla przewodów Cu wielożyłowy	20 mm x 5 mm - 30 mm x 10 mm
Konstrukcja mechaniczna	
Waga netto na jedn.	298 g
Zezwolenia Certyfikaty	
Environment	General Product Approval
Environmental Confirmations	Environmental Confirmations
	
	
	Confirmation
General Product Approval	Test Certificates
	
	Miscellaneous
	Confirmation
	
	Miscellaneous

Więcej informacji

Informacje dotyczące opakowania
[Informacje dotyczące opakowania](#)
 Information for data generation and storage
<https://support.industry.siemens.com/cs/ww/en/view/109995012>
 Information- and Downloadcenter (Catalogs, Brochures,...)
<https://www.siemens.com/lowvoltage/catalogs>
 Industry Mall (Online ordering system)
<https://mall.industry.siemens.com/mall/en/en/Catalog/product?mlfb=8US1941-2BB00>
 Service&Support (Manuals, Certificates, Characteristics, FAQs,...)
<https://support.industry.siemens.com/cs/ww/pl/ps/8US1941-2BB00>
 Image database (product images, 2D dimension drawings, 3D models, device circuit diagrams, ...)
https://www.automation.siemens.com/bilddb/cax_en.aspx?mlfb=8US1941-2BB00
 CAx-Online-Generator
<https://www.siemens.com/cax>
 Tender specifications
<https://www.siemens.com/specifications>

Krzywe charakterystyczne

https://curves.simaris.siemens.com/curves/<mmp_prod_noCOMP='HAUPT'></mmp_prod_no>



Ostatnia zmiana:

11.04.2025 

