

Przewód neutralny, wyprzedzający, łączące do mocowanie do podłoża, akcesorium do wyłącznika głównego i awaryjnego 3LD2 do 100 - 125A i do wyłącznika głównego i awaryjnego 3LD5 UL do 60A

Wersja	
Nazwa markowa produktu	SETRON
oznaczenie produktu	Przewód neutralny
wykonanie produktu	Wyposażenie do wyłącznika głównego i awaryjnego 3LD2
Akcesoria	
akcesoria	łączące wyprzedzające, do mocowania na podłożu, do 100A i 125A
numer AWG jako zakodowany przekrój przyłączanego przewodu	
<ul style="list-style-type: none"> <li>• minimalny</li> <li>• maksymalny</li> </ul>	12 1
rodzaj przekrojów poprzecznych możliwych do podłączenia przewodów dla styków głównych	
<ul style="list-style-type: none"> <li>• typu linka z tulejką kablową</li> <li>• jednożyłowy lub wielożyłowy</li> </ul>	1x (4...50 mm <sup>2</sup> ) 1x (4...35 mm <sup>2</sup> )
Konstrukcja mechaniczna	
Waga netto na jedn.	98 g
Zezwolenia Certyfikaty	
Environment	General Product Approval

[Environmental Confirmations](#)

[Environmental Confirmations](#)



General Product Approval

other

[Confirmation](#)



[Confirmation](#)



### Więcej informacji

Informacje dotyczące opakowania

[Informacje dotyczące opakowania](#)

Information for data generation and storage

<https://support.industry.siemens.com/cs/ww/en/view/109995012>

Information- and Downloadcenter (Catalogs, Brochures,...)

<https://www.siemens.com/lowvoltage/catalogs>

Industry Mall (Online ordering system)

<https://mall.industry.siemens.com/mall/en/en/Catalog/product?mlfb=3LD9280-0C>

Service&Support (Manuals, Certificates, Characteristics, FAQs,...)

<https://support.industry.siemens.com/cs/ww/pl/ps/3LD9280-0C>

Image database (product images, 2D dimension drawings, 3D models, device circuit diagrams, ...)

[https://www.automation.siemens.com/bilddb/cax\\_en.aspx?mlfb=3LD9280-0C](https://www.automation.siemens.com/bilddb/cax_en.aspx?mlfb=3LD9280-0C)

CAX-Online-Generator

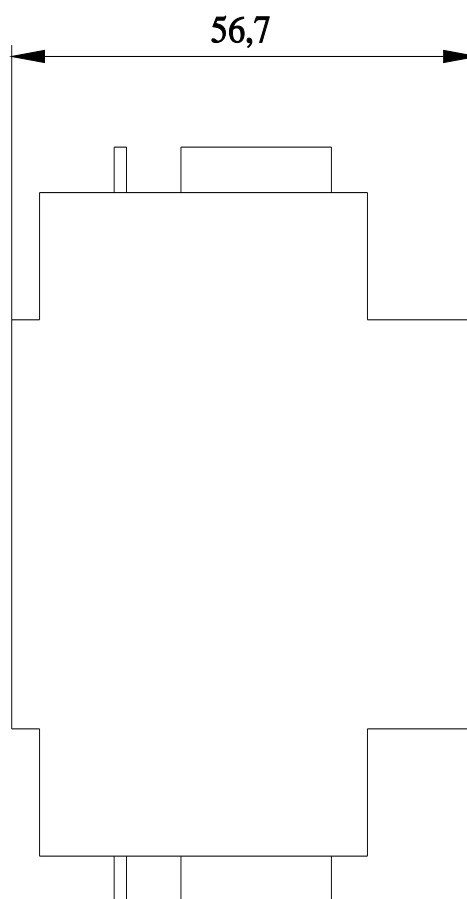
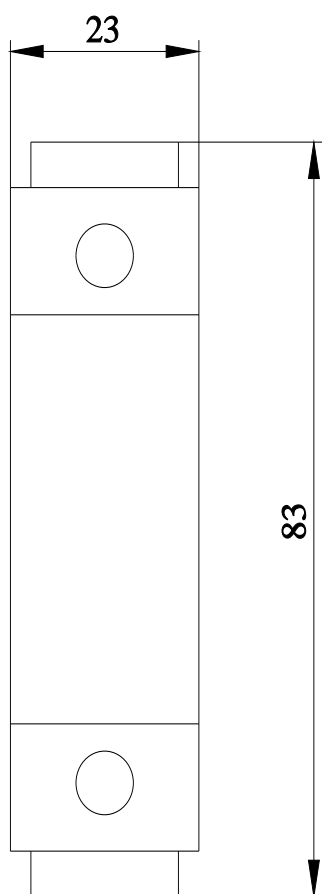
<https://www.siemens.com/cax>

Tender specifications

<https://www.siemens.com/specifications>

Krzywe charakterystyczne

[https://curves.simaris.siemens.com/curves/<mmp\\_prod\\_noCOMP="HAUPT"></mmp\\_prod\\_no>](https://curves.simaris.siemens.com/curves/<mmp_prod_noCOMP="HAUPT"></mmp_prod_no>)



---

Ostatnia zmiana:

12.04.2025 