







Uchwyt z osłoną maskującą standard z wyrównaniem tolerancji akcesorium do:  
3VA1/2 100/160/250

Wersja		
Nazwa markowa produktu	SETRON	
oznaczenie produktu	Uchwyt z osłoną maskującą	
wykonanie produktu	standard z kompensacją tolerancji	
wykonanie uchwytu	szary	
wykonanie systemu zamknięć do drzwi	Blokada drzwi	
wielkość przekroju wału napędu obrotowego drzwiowego ze sprzęgłem	8x8 mm	
format wielkości osłony napędu obrotowego drzwiowego ze sprzęgłem	75x 75 mm	
długość uchwytu	36 mm	
Stopień ochrony IP	IP65	
możliwość zastosowania	3VA1/2	
Szczegóły produktu		
opis produktu	wielkość 100x100 mm, wałek 8 x 8 mm	
wyposażenie produktu blokada	Tak	
element składowy produktu		
• przedłużenie osi	Nie	
• uchwyt wyłączania awaryjnego	Nie	
właściwość produktu zamykanie	Tak	
Akcesoria		
akcesoria	Uchwyt z osłoną	
Konstrukcja mechaniczna		
wysokość	75 mm	
szerokość	75 mm	
głębokość	128,9 mm	
Waga netto na jedn.	212 g	
Zezwolenia Certyfikaty		
Environment	General Product Approval	
<a href="#">Environmental Confirmations</a>		
		
		
		
	<a href="#">Confirmation</a>	
Test Certificates	Maritime application	other

Więcej informacji

Informacje dotyczące opakowania

[Informacje dotyczące opakowania](#)

Information for data generation and storage

<https://support.industry.siemens.com/cs/ww/en/view/109995012>

Information- and Downloadcenter (Catalogs, Brochures,...)

<https://www.siemens.com/lowvoltage/catalogs>

Industry Mall (Online ordering system)

<https://mall.industry.siemens.com/mall/en/en/Catalog/product?mlfb=8UD1721-0AB21>

Service&Support (Manuals, Certificates, Characteristics, FAQs,...)

<https://support.industry.siemens.com/cs/ww/pl/ps/8UD1721-0AB21>

Image database (product images, 2D dimension drawings, 3D models, device circuit diagrams, ...)

[https://www.automation.siemens.com/bilddb/cax\\_en.aspx?mlfb=8UD1721-0AB21](https://www.automation.siemens.com/bilddb/cax_en.aspx?mlfb=8UD1721-0AB21)

CAX-Online-Generator

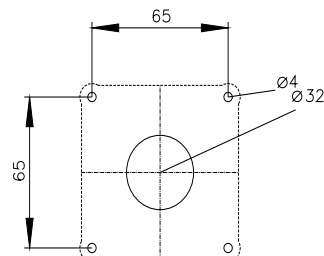
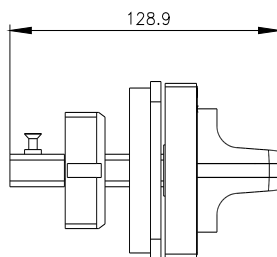
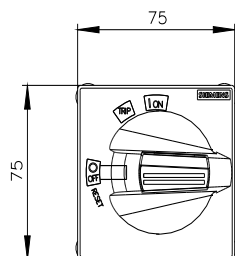
<https://www.siemens.com/cax>

Tender specifications

<https://www.siemens.com/specifications>

Krzywe charakterystyczne

[https://curves.simaris.siemens.com/curves/<mmp\\_prod\\_noCOMP="HAUPT"></mmp\\_prod\\_no>](https://curves.simaris.siemens.com/curves/<mmp_prod_noCOMP=)



Ostatnia zmiana:

24.05.2025

