

łącznik 12x 12 mm, akcesorium do: 3VA1/2 1000 3VA5/6 800



Wersja	
Nazwa markowa produktu	SETRON
oznaczenie produktu	Element pośredni
wielkość przekroju wału napędu obrotowego drzewiowego ze sprzęgłem	12x12 mm
możliwość zastosowania	do 3VA1/2 1000 3VA5/6 800
Szczegóły produktu	
opis produktu	12x 12 mm
element składowy produktu	
• przedłużenie osi	Nie
Akcesoria	
akcesoria	Element pośredni
Konstrukcja mechaniczna	
Waga netto na jedn.	81 g
Zezwolenia Certyfikaty	
Environment	General Product Approval

[Environmental Con-
firmations](#)



[Confirmation](#)



General Product Ap-
proval

Test Certificates

Maritime application

other



[Type Test Certi-
ficates/Test Report](#)



[Confirmation](#)



[Miscellaneous](#)

Więcej informacji

Informacje dotyczące opakowania

[Informacje dotyczące opakowania](#)

Information for data generation and storage

<https://support.industry.siemens.com/cs/ww/en/view/109995012>

Information- and Downloadcenter (Catalogs, Brochures,...)

<https://www.siemens.com/lowvoltage/catalogs>

Industry Mall (Online ordering system)

<https://mall.industry.siemens.com/mall/en/en/Catalog/product?mlfb=8UD1900-4DA00>

Service&Support (Manuals, Certificates, Characteristics, FAQs,...)

<https://support.industry.siemens.com/cs/ww/pl/ps/8UD1900-4DA00>

Image database (product images, 2D dimension drawings, 3D models, device circuit diagrams, ...)

https://www.automation.siemens.com/bilddb/cax_en.aspx?mlfb=8UD1900-4DA00

CAX-Online-Generator

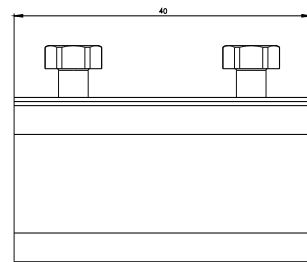
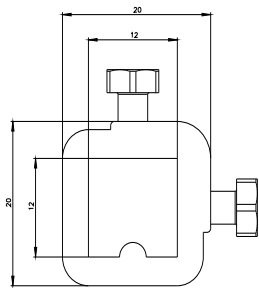
<https://www.siemens.com/cax>

Tender specifications

<https://www.siemens.com/specifications>

Krzywe charakterystyczne

https://curves.simaris.siemens.com/curves/<mmp_prod_noCOMP='HAUPT'></mmp_prod_no>



Ostatnia zmiana:

24.05.2025 

