

wyposażenie do 3KC4, 3KC8 Szyna miedziana zestaw montażowy kątownik część D do 2000-3200A zawiera 2 szt. plus 6 śrub i 6 podkładek

Wersja	
Nazwa markowa produktu	SETRON
oznaczenie produktu	Wyposażenie do przełącznika sieciowego
wykonanie produktu	szyna miedziana, zestaw montażowy
możliwość zastosowania	do 3KC4, 3KC8, 2000-3200 A
opis produktu	Szyna miedziana, zestaw montażowy, kątownik, element D, 2 sztuki
Połączenia	
wykonanie przyłącza elektrycznego dla głównego obwodu prądowego	Przyłącze płaskie
Konstrukcja mechaniczna	
wysokość	45 mm
szerokość	90 mm
głębokość	38 mm
Waga netto na jedn.	956 g
Zezwolenia Certyfikaty	
Environment	General Product Approval

[Environmental Conformations](#)

[Miscellaneous](#)



[Confirmation](#)



Test Certificates

other

[Type Test Certificates/Test Report](#)

[Confirmation](#)



### Więcej informacji

Informacje dotyczące opakowania

[Informacje dotyczące opakowania](#)

Information for data generation and storage

<https://support.industry.siemens.com/cs/ww/en/view/109995012>

Information- and Downloadcenter (Catalogs, Brochures,...)

<https://www.siemens.com/lowvoltage/catalogs>

Industry Mall (Online ordering system)

<https://mall.industry.siemens.com/mall/en/en/Catalog/product?mlfb=3KC9811-4>

Service&Support (Manuals, Certificates, Characteristics, FAQs,...)

<https://support.industry.siemens.com/cs/ww/pl/ps/3KC9811-4>

Image database (product images, 2D dimension drawings, 3D models, device circuit diagrams, ...)

[https://www.automation.siemens.com/bilddb/cax\\_en.aspx?mlfb=3KC9811-4](https://www.automation.siemens.com/bilddb/cax_en.aspx?mlfb=3KC9811-4)

CAX-Online-Generator

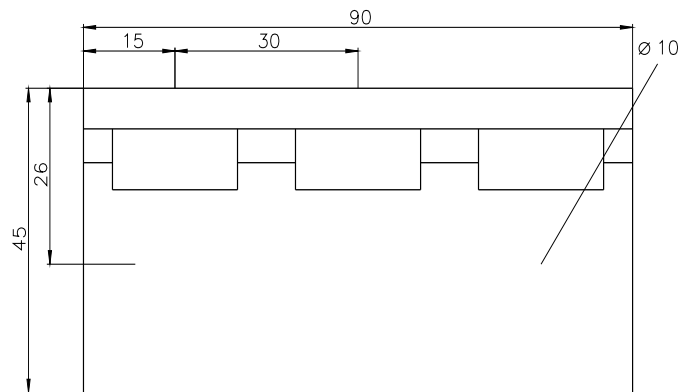
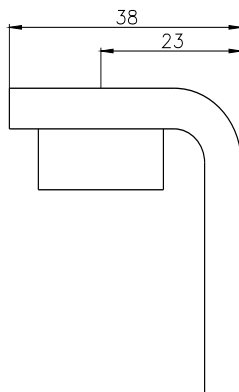
<https://www.siemens.com/cax>

Tender specifications

<https://www.siemens.com/specifications>

Krzywe charakterystyczne

[https://curves.simaris.siemens.com/curves/<mmp\\_prod\\_noCOMP='HAUPT'></mmp\\_prod\\_no>](https://curves.simaris.siemens.com/curves/<mmp_prod_noCOMP='HAUPT'></mmp_prod_no>)



Ostatnia zmiana:

3.04.2025

