

wyposażenie do 3KD wielk. 3, Mostek połączeniowy do połączenia szeregowego 2 biegunów przyłączy płaskie zawiera 1 szt.



### Wersja

Nazwa markowa produktu	SETRON
oznaczenie produktu	Wyposażenie do rozłącznika izolacyjnego
wykonanie produktu	mostek połączeniowy
możliwość zastosowania	do 3KD, wielkość 3
opis produktu	do połączenia szeregowego 2 biegunów, 1 szt.

### Połączenia

wykonanie przyłącza elektrycznego dla głównego obwodu prądowego	Przyłączy płaskie
---	-------------------

### Konstrukcja mechaniczna

wysokość	30 mm
szerokość	74 mm
głębokość	4 mm
Waga netto na jedn.	158 g

### Zezwolenia Certyfikaty

Environment	General Product Approval
-------------	--------------------------

[Environmental Con-  
firmations](#)

[Environmental Con-  
firmations](#)



[Miscellaneous](#)



[Confirmation](#)

General Product Approval	Test Certificates	Maritime application	other
--------------------------	-------------------	----------------------	-------



[Type Test Certific-  
ates/Test Report](#)



[Confirmation](#)



### other

[Miscellaneous](#)

### Więcej informacji

Informacje dotyczące opakowania

[Informacje dotyczące opakowania](#)

Information for data generation and storage

<https://support.industry.siemens.com/cs/ww/en/view/109995012>

Information- and Downloadcenter (Catalogs, Brochures,...)

<https://www.siemens.com/lowvoltage/catalogs>

Industry Mall (Online ordering system)

<https://mall.industry.siemens.com/mall/en/en/Catalog/product?mlfb=3KD9318-0>

Service&Support (Manuals, Certificates, Characteristics, FAQs,...)

<https://support.industry.siemens.com/cs/ww/pl/ps/3KD9318-0>

Image database (product images, 2D dimension drawings, 3D models, device circuit diagrams, ...)

[https://www.automation.siemens.com/bilddb/cax\\_en.aspx?mlfb=3KD9318-0](https://www.automation.siemens.com/bilddb/cax_en.aspx?mlfb=3KD9318-0)

CAX-Online-Generator

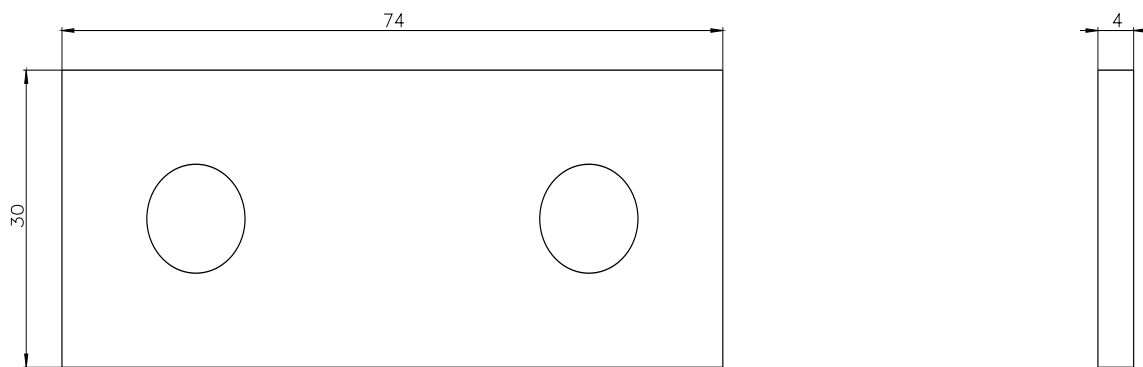
<https://www.siemens.com/cax>

Tender specifications

<https://www.siemens.com/specifications>

Krzywe charakterystyczne

[https://curves.simaris.siemens.com/curves/<mmp\\_prod\\_noCOMP="HAUPT"></mmp\\_prod\\_no>](https://curves.simaris.siemens.com/curves/<mmp_prod_noCOMP=)



---

Ostatnia zmiana:

3.04.2025 