






łącznik pomocniczy, montaż podłogowy, 1 NC+1 NO lewy i/lub prawy możliwość montażu, akcesoria do rozłącznika izolacyjnego 3LD3

Wersja	
Nazwa markowa produktu	SETRON
oznaczenie produktu	Łącznik pomocniczy
wykonanie produktu	Wyposażenie dodatkowe do rozłącznika izolacyjnego 3LD3
prąd roboczy	<ul style="list-style-type: none"> <li>• przy AC-15 przy 110 V wartość znamionowa 6 A</li> <li>• przy AC-15 przy 230 V wartość znamionowa 3 A</li> <li>• przy AC-15 przy 500 V wartość znamionowa 1,4 A</li> <li>• przy DC-13 przy 24 V wartość znamionowa 4 A</li> </ul>
możliwość zastosowania	do 3LD3 mocowanie z przodu, montaż w rozdzielnicy i wyłącznik podstawowy bez napędu obrotowego
specjalna właściwość produktu	zestyk zwierny: z opóźnieniem przy włączaniu, wyprzedzający przy wyłączaniu przełącznika 3LD. zestyk rozwierny: wyprzedzający przy włączaniu, z opóźnieniem przy wyłączaniu przełącznika 3LD
Akcesoria	
akcesoria	łącznik pomocniczy, 1 zestyk zwierny + 1 zestyk rozwierny, montowany z lewej i/lub prawej strony
<ul style="list-style-type: none"> <li>• moment dokręcenia przy zacisku śrubowym minimalny 0,8 N·m</li> <li>• moment dokręcania w przypadku przyłącza śrubowego maksymalny 1,2 N·m</li> </ul>	
rodzaj przekrojów poprzecznych możliwych do podłączenia przewodów dla styków pomocniczych	<ul style="list-style-type: none"> <li>• jednożyłowy 2x (0,75-2,5 mm<sup>2</sup>), 1x 4 mm<sup>2</sup></li> <li>• typu linka z tulejką kablową 2x (0,75-2,5 mm<sup>2</sup>), 1x 4 mm<sup>2</sup></li> <li>• wielożyłowy 2x (0,75-2,5 mm<sup>2</sup>), 1x 4 mm<sup>2</sup></li> </ul>
Konstrukcja mechaniczna	
Waga netto na jedn.	28 g
Zezwolenia Certyfikaty	
Environment	General Product Approval
<a href="#">Environmental Confirmations</a>	<a href="#">Environmental Confirmations</a>
	
	
	<a href="#">Confirmation</a>
General Product Approval	other



[Confirmation](#)



#### Więcej informacji

**Informacje dotyczące opakowania**

[Informacje dotyczące opakowania](#)

**Information for data generation and storage**

<https://support.industry.siemens.com/cs/ww/en/view/109995012>

**Information- and Downloadcenter (Catalogs, Brochures,...)**

<https://www.siemens.com/lowvoltage/catalogs>

**Industry Mall (Online ordering system)**

<https://mall.industry.siemens.com/mall/en/en/Catalog/product?mlfb=3LD9340-6C>

**Service&Support (Manuals, Certificates, Characteristics, FAQs,...)**

<https://support.industry.siemens.com/cs/ww/pl/ps/3LD9340-6C>

**Image database (product images, 2D dimension drawings, 3D models, device circuit diagrams, ...)**

[https://www.automation.siemens.com/bilddb/cax\\_en.aspx?mlfb=3LD9340-6C](https://www.automation.siemens.com/bilddb/cax_en.aspx?mlfb=3LD9340-6C)

**CAx-Online-Generator**

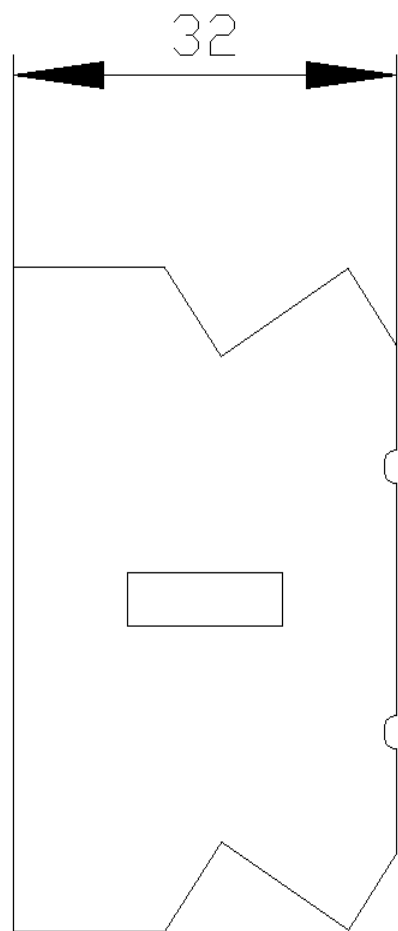
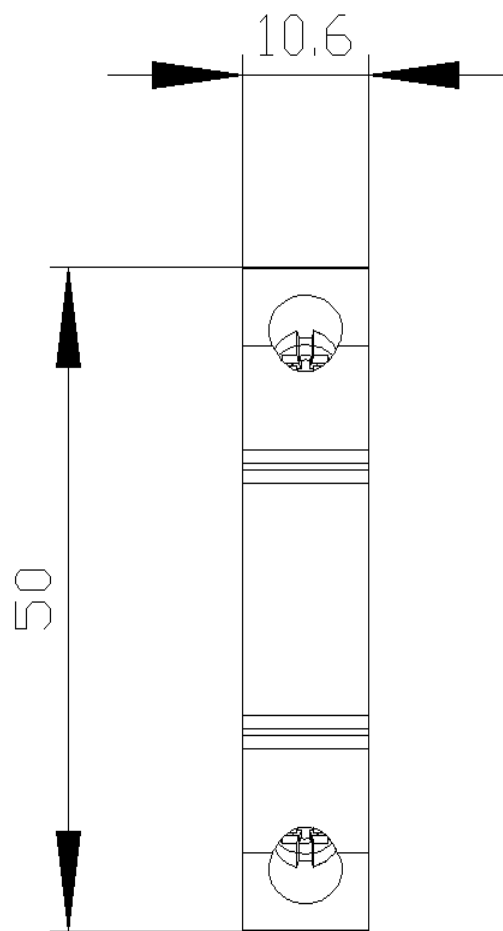
<https://www.siemens.com/cax>

**Tender specifications**

<https://www.siemens.com/specifications>

**Krzywe charakterystyczne**

[https://curves.simaris.siemens.com/curves/<mmp\\_prod\\_noCOMP="HAUPT"></mmp\\_prod\\_no>](https://curves.simaris.siemens.com/curves/<mmp_prod_noCOMP=)



Ostatnia zmiana:

12.04.2025 

