

zacisk, przyłącze śrubowe, zacisk przelotowy, 70mm², beżowy

Wersja	
Nazwa markowa produktu	SETRON
oznaczenie produktu	Zaciski szeregowy
wykonanie produktu	zacisk przelotowy
wykonanie złączki szeregowy złączka z wewnętrznym mostkiem	Nie
Ogólne dane techniczne	
szerokość złączki	20 mm
napięcie robocze wartość znamionowa	1 000 V
Klasa ochrony	
klasa palności zgodnie z UL 94	V0
Obwód główny	
prąd roboczy wartość znamionowa	192 A
Wygląd	
kolor	Szary
Szczegóły produktu	
element składowy produktu wymagany płytka końcowa	Nie
Liczba	
liczba poziomów zacisków	1
liczba miejsc zaciskania na poziom zacisku	2
Połączenia	
długość odcinka odizolowanego	24 mm
przekrój możliwego do podłączenia przewodu jednożyłowy	
• minimalny	16 mm ²
• maksymalny	95 mm ²
przekrój możliwego do podłączenia przewodu wielożyłowy	
• minimalny	16 mm ²
• maksymalny	70 mm ²
przekrój możliwego do podłączenia przewodu typu linka	
• z tulejką kablową minimalny	16 mm ²
• z tulejką kablową maksymalny	70 mm ²
• bez tulejki kablowej minimalny	16 mm ²
• bez tulejki kablowej maksymalny	70 mm ²
• moment dokręcenia przy zacisku śrubowym minimalny	8 N·m
• moment dokręcania w przypadku przyłącza śrubowego maksymalny	10 N·m
wersja przyłącza 1	Przyłącze śrubowe
wersja przyłącza 2	Przyłącze śrubowe

pozycja zacisku przyłączeniowego	boczna
Konstrukcja mechaniczna	
wysokość	78,3 mm
wysokość przy najniższym montażu	78,3 mm
głębokość	70,5 mm
długość	70,5 mm
rodzaj montażu	szyna montażowa TH35
Waga netto na jedn.	152 g
materiał korpusu izolatora	PA
Warunki środowiskowe	
temperatura otoczenia podczas pracy	
• minimalny	-60 °C
• maksymalny	105 °C
Zezwolenia Certyfikaty	
Environment	General Product Approval

[Environmental Con-
firmations](#)

[Environmental Con-
firmations](#)



[Confirmation](#)



other



[Confirmation](#)

Więcej informacji

Informacje dotyczące opakowania

[Informacje dotyczące opakowania](#)

Information for data generation and storage

<https://support.industry.siemens.com/cs/ww/en/view/109995012>

Information- and Downloadcenter (Catalogs, Brochures,...)

<https://www.siemens.com/lowvoltage/catalogs>

Industry Mall (Online ordering system)

<https://mall.industry.siemens.com/mall/en/en/Catalog/product?mlfb=8WH1000-0AP00>

Service&Support (Manuals, Certificates, Characteristics, FAQs,...)

<https://support.industry.siemens.com/cs/ww/pl/ps/8WH1000-0AP00>

Image database (product images, 2D dimension drawings, 3D models, device circuit diagrams, ...)

https://www.automation.siemens.com/bilddb/cax_en.aspx?mlfb=8WH1000-0AP00

CAx-Online-Generator

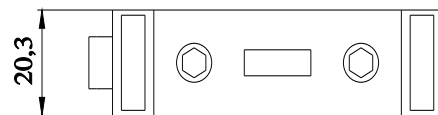
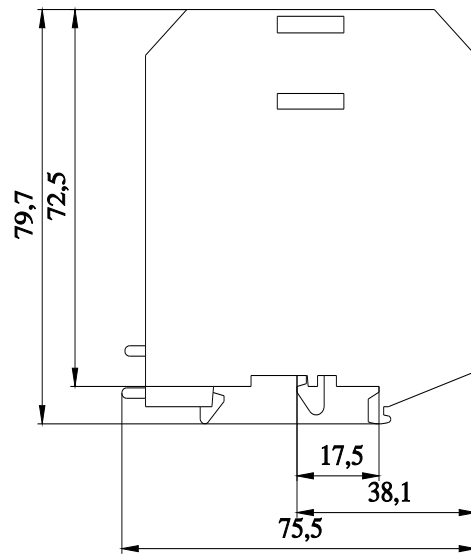
<https://www.siemens.com/cax>

Tender specifications

<https://www.siemens.com/specifications>

Krzywe charakterystyczne

[https://curves.simaris.siemens.com/curves/<mmp_prod_noCOMP="HAUPT"></mmp_prod_no>](https://curves.simaris.siemens.com/curves/<mmp_prod_noCOMP=)



Ostatnia zmiana:

22.04.2025 

