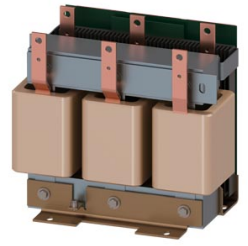


Nr artykułu : 6SL3000-2DG33-3EA0

Nr zamówienia klienta :
Nr zamów. :
Nr oferty :
Wskazówka :

Nr poz. :
Nr kompletacji :
Projekt :



Dane projektowe

Prąd wyjściowy 330 A

Ogólne dane techniczne

Moc tracona

przy 690 V / 50 Hz	0,385 kW
przy 575 V / 60 Hz	0,399 kW
przy 690 V / 150 Hz	0,480 kW

Dane mechaniczne

Rodzaj ochrony IP00
Ciężar netto 60 kg (132 lb)

Wymiary

Szerokość	3 500 mm (13,80 in)
Wysokość	317 mm (12,50 in)
Głębokość	260 mm (10,20 in)

Przyłącza

Przewód mocy

Wykonanie 1 otwór M10

Obwód pośredni

Wykonanie 1 otwór M8
Przekrój podłączenia 25 mm² (AWG 3)

Długość przewodu

do silnika, maks. (ekranowane) 100 m (328 ft)
do silnika, maks. (nieekranowane) 150 m (492 ft)

Normy

Zgodność z normami CE, cURus