



DELTA i-system biały kremowy płyta osłonowa TV/RF/SAT, 4-otw. symetryczna 55x55mm

| Wersja | | |
|---|---------------------------------------|-------|
| Nazwa markowa produktu | DELTA | |
| oznaczenie produktu | Płyta osłonowa | |
| wykonanie zestawienia | Płyta centralna | |
| Ogólne dane techniczne | | |
| rodzaj montażu | podtynkowy | |
| obróbka powierzchniowa | Inne | |
| wyposażenie produktu nadruk | Nie | |
| materiał | tworzywo termoplastyczne | |
| Klasa ochrony | | |
| Stopień ochrony IP | IP20 | |
| Stosowność | | |
| możliwość zastosowania | gniazdo wtykowe anteny koncentrycznej | |
| Wygląd | | |
| wygląd | błyszczący | |
| kolor | biały kremowy | |
| Szczegóły produktu | | |
| wyposażenie produktu łącznik świecznikowy | Nie | |
| wyposażenie produktu ochrona przed pyłem | Nie | |
| element składowy produktu | | |
| • oznacznik | Nie | |
| • pokrywa na zawiasach | Nie | |
| • uchwyt kablowy odciążający | Nie | |
| właściwość produktu bezhalogenowy | Tak | |
| właściwość produktu przezroczysty | Nie | |
| Konstrukcja mechaniczna | | |
| rodzaj montażu | mocowanie za pomocą śruby | |
| Waga netto na jedn. | 13 g | |
| materiał | Tworzywo | |
| Zezwolenia Certyfikaty | | |
| Environment | General Product Approval | other |

[Environmental Conformations](#)



[Confirmation](#)

[Confirmation](#)



Więcej informacji

Informacje dotyczące opakowania

[Informacje dotyczące opakowania](#)

Information for data generation and storage

<https://support.industry.siemens.com/cs/ww/en/view/109995012>

Information- and Downloadcenter (Catalogs, Brochures,...)

<https://www.siemens.com/lowvoltage/catalogs>

Industry Mall (Online ordering system)

<https://mall.industry.siemens.com/mall/en/en/Catalog/product?mlfb=5TG2595>

Service&Support (Manuals, Certificates, Characteristics, FAQs,...)

<https://support.industry.siemens.com/cs/ww/pl/ps/5TG2595>

Image database (product images, 2D dimension drawings, 3D models, device circuit diagrams, ...)

https://www.automation.siemens.com/bilddb/cax_en.aspx?mlfb=5TG2595

CAX-Online-Generator

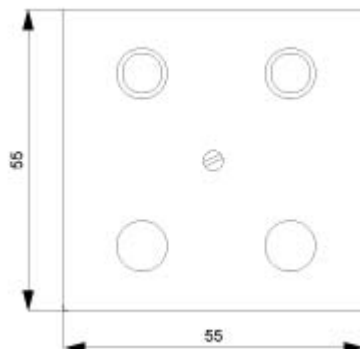
<https://www.siemens.com/cax>

Tender specifications

<https://www.siemens.com/specifications>

Krzywe charakterystyczne

[https://curves.simaris.siemens.com/curves/<mmp_prod_noCOMP="HAUPT"></mmp_prod_no>](https://curves.simaris.siemens.com/curves/<mmp_prod_noCOMP=)



Ostatnia zmiana:

4.04.2025 

