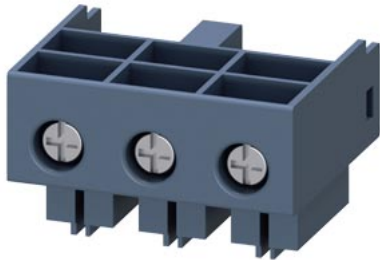


Zaciski obwodu głównego (Po stronie wejścia i wyjścia) przyłączy obwód główny: przyłączy śrubowe 2 zaciski obwodu głównego w opakowaniu (1 x strona wejściowa 1 x strona odgałęzienia różny)



Ogólne dane techniczne		
Nazwa markowa produktu		SIRIUS
oznaczenie produktu		Zaciski obwodu głównego (po stronie wejścia i wyjścia)
stopień ochrony IP strona czołowa zgodnie z IEC 60529		IP20
ochrona przed dotykiem od strony czołowej zgodnie z IEC 60529		zabezpieczony przed wetknięciem palców w przypadku prostopadłego dotknięcia
względna wilgotność powietrza podczas pracy	%	10 ... 90
temperatura otoczenia		
<ul style="list-style-type: none"> • podczas transportu 	°C	-55 ... +80
<ul style="list-style-type: none"> • podczas magazynowania 	°C	-55 ... +80
<ul style="list-style-type: none"> • podczas pracy 	°C	-20 ... +60
znak referencyjny zgodnie z DIN EN 61346-2		X
Instalacja/ Mocowanie/ Wymiary		
szerokość	mm	45
wysokość	mm	32
głębokość	mm	30
Przyłącza/ Zaciski		
długość odcinka odizolowanego	mm	10
wykonanie przyłącza elektrycznego		
<ul style="list-style-type: none"> • dla głównego obwodu prądowego 		Przyłączy śrubowe
<ul style="list-style-type: none"> • dla obwodu pomocniczego i obwodu prądu sterowania 		Przyłączy śrubowe
rodzaj przekrojów poprzecznych możliwych do podłączenia przewodów		
<ul style="list-style-type: none"> • dla styków głównych <ul style="list-style-type: none"> — jednożyłowy 		Do 12 A: 2x (1,5 ... 2,5 mm ²), 2x (2,5 ... 6 mm ²), do 32 A: 2x (2,5 ... 6 mm ²)
<ul style="list-style-type: none"> — typu linka z tulejką kablową 		Do 12 A: 2x (1,5 ... 2,5 mm ²), 2x (2,5 ... 6 mm ²) do 32 A: 2x (2,5 ... 6 mm ²)
<ul style="list-style-type: none"> • przy przewodach AWG dla styków głównych 		Do 12 A: 2x (16 ... 14), 2x (14 ... 10), 1x 8, do 32 A: 2x (14 ... 10), 1x 8
Wykonanie przyłącza śrubowego dla styków pomocniczych		M6
moment dokręcania zestyków pomocniczych w przyłączy śrubowym minimalny ... moment dokręcania dla styków pomocniczych przy zacisku śrubowym maksymalny	N·m	2 ... 2,5
Aprobata/ Certyfikaty		
świadectwo kwalifikacyjne		IEC / EN 60947-6-2
General Product Approval		EMV Maritime application



other

Environment

[Confirmation](#)

[Confirmation](#)



[Environmental Confirmations](#)

Więcej informacji

Informacje dotyczące opakowania

[Informacje dotyczące opakowania](#)

Information for data generation and storage

<https://support.industry.siemens.com/cs/ww/en/view/109995012>

Information- and Downloadcenter

<https://www.siemens.com/ic10>

Industry Mall (System zamawiania online)

<https://mall.industry.siemens.com/mall/pl/pl/Catalog/product?mlfb=3RA6920-1A>

CAX-Online-Generator

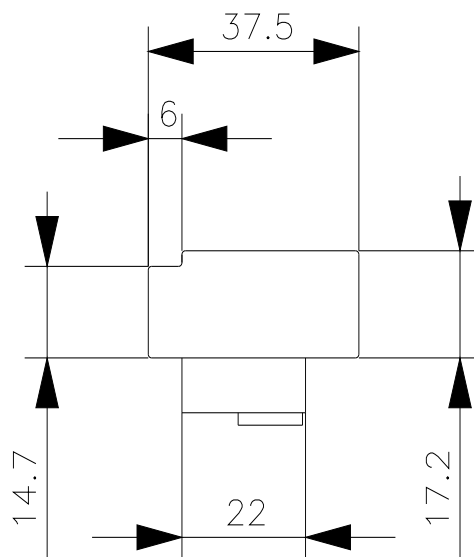
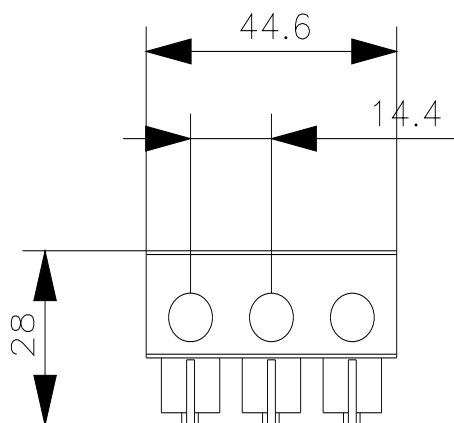
<https://support.automation.siemens.com/WW/CAXorder/default.aspx?lang=en&mlfb=3RA6920-1A>

Service&Support

<https://support.industry.siemens.com/cs/ww/en/ps/3RA6920-1A>

Image database (product images, 2D dimension drawings, 3D models, device circuit diagrams, EPLAN macros, ...)

https://www.automation.siemens.com/bilddb/cax_de.aspx?mlfb=3RA6920-1A&lang=en



Ostatnia zmiana:

2.04.2025