



Rozrusznik łagodnego rozruchu SIRIUS 200-600 V 32 A, AC 110-250 V zaciski sprężynowe

Nazwa markowa produktu	SIRIUS
kategoria produktu	Hybrydowa aparatura rozdzielcza
oznaczenie produktu	Łagodny rozrusznik
oznaczenie typu produktu	3RW55

- nr artykułu producenta modułu HMI High-Feature możliwość zastosowania
- Nr artykułu producenta modułu komunikacyjnego PROFINET Standard możliwość zastosowania
- Nr artykułu producenta modułu komunikacyjnego PROFINET High-Feature możliwość zastosowania
- Nr artykułu producenta modułu komunikacyjnego PROFIBUS możliwość zastosowania
- Nr artykułu producenta modułu komunikacyjnego MODBUS TCP możliwość zastosowania
- Nr artykułu producenta modułu komunikacyjnego MODBUS RTU możliwość zastosowania
- Nr artykułu producenta modułu komunikacyjnego EtherNet/IP
- Nr artykułu producenta wyłącznika możliwość zastosowania przy 400 V
- Nr artykułu producenta wyłącznika możliwość zastosowania przy 500 V
- Nr artykułu producenta wyłącznika możliwość zastosowania przy 400 V w przypadku układu typu wewnętrzny trójkąt
- Nr artykułu producenta wyłącznika możliwość zastosowania przy 500 V w przypadku układu typu wewnętrzny trójkąt
- Nr artykułu producenta wkładki bezpiecznikowej G możliwość zastosowania do 690 V
- Nr artykułu producenta wkładki bezpiecznikowej G możliwość zastosowania w przypadku układu typu wewnętrzny trójkąt do 500 V
- numer artykułu producenta bezpiecznika gR bezpiecznika gS do zabezpieczenia półprzewodnikowego możliwość wykorzystania do 690 V
- Nr artykułu producenta wkładki bezpiecznikowej aR do zabezpieczenia półprzewodnikowego możliwość wykorzystania do 690 V

- [3RW5980-0HF00](#)
- [3RW5980-0CS00](#)
- [3RW5950-0CH00](#)
- [3RW5980-0CP00](#)
- [3RW5980-0CT00](#)
- [3RW5980-0CR00](#)
- [3RW5980-0CE00](#)
- [3RV2032-4VA10; koordynacja typ 1, Iq = 65 kA, CLASS 10](#)
- [3RV2032-4VA10; koordynacja typ 1, Iq = 10 kA, CLASS 10](#)
- [3RV2032-4JA10; koordynacja typ 1, Iq = 65 kA, CLASS 10](#)
- [3RV2032-4JA10; koordynacja typ 1, Iq = 10 kA, CLASS 10](#)
- [3NA3824-6; koordynacja typ 1, Iq = 65 kA](#)
- [3NA3824-6; koordynacja typ 1, Iq = 65 kA](#)
- [3NE1818-0; koordynacja typ 2, Iq = 65 kA](#)
- [3NE8022-1; koordynacja typ 2, Iq = 65 kA](#)

Ogólne dane techniczne	
Napięcie początkowe [%]	20 ... 100 %

napięcie zatrzymania [%]	50 %; nastawiony na stałe
Czas rampy rozruchowej rozrusznika łagodnego rozruchu	0 ... 360 s
Czas wybiegu rozrusznika łagodnego rozruchu	0 ... 360 s
Moment startowy [%]	10 ... 100 %
Moment zatrzymania [%]	10 ... 100 %
Ograniczenie momentu obrotowego [%]	20 ... 200 %
Wartość ograniczenia prądu [%] regulowane	125 ... 800 %
Napięcie uruchomienia [%] regulowane	40 ... 100 %
Czas uruchomienia regulowany	0 ... 2 s
Liczba zestawów parametrów	3
klasa dokładności	5 (w oparciu o IEC 61557-12)
<ul style="list-style-type: none"> Świadectwo kwalifikacyjne oznakowanie CE świadectwo kwalifikacyjne dopuszczenie UL świadectwo kwalifikacyjne CSA-approval 	Tak Tak Tak
Element składowy produktu <ul style="list-style-type: none"> HMI High Feature jest obsługiwany HMI High Feature 	Tak Tak
wyposażenie produktu zintegrowany system obejścia styków	Tak
Liczba sterowanych faz	3
Wartość graniczna asymetrii prądowej [%]	10 ... 60 %
Wartość graniczna kontroli zwarcia doziemnego [%]	10 ... 95 %
czas mostkowania przy zaniku w sieci <ul style="list-style-type: none"> dla głównego obwodu prądowego dla obwodu sterowniczego 	100 ms 100 ms
czas przerwy regulowany	0 ... 255 s
napięcie izolacji wartość znamionowa	600 V
stopień zanieczyszczenia	3, zgodnie z IEC 60947-4-2
Napięcie impulsowe wartość znamionowa	6 kV
Napięcie odcięcia tyrystora maksymalne	1 600 V
współczynnik serwisowy	1,15
wytrzymałość na napięcie udarowe wartość znamionowa	6 kV
Maksymalne dopuszczalne napięcie dla bezpiecznej izolacji <ul style="list-style-type: none"> między obwodem głównym a pomocniczym 	600 V; nie dotyczy przyłącza termistora
odporność na wstrząsy	15g / 11 ms; od 6g / 11 ms z potencjałowymi podnośnikami styków;
wytrzymałość zmęczeniowa	15 mm do 6 Hz; 2g do 500 Hz
Czas regeneracji po zadziałaniu zabezpieczenia przeciążeniowego regulowany	60 ... 1 800 s
Kategoria użytkowania zgodnie z IEC 60947-4-2	AC 53a
oznaczenie środków roboczych zgodnie z IEC 81346-2:2009	Q
Dyrektywa RoHS (dzień/miesiąc/rok)	02/15/2018
SVHC substance name	Lead CAS-No. 7439-92-1 Lead monoxide (lead oxide) CAS-No. 1317-36-8 2-methyl-1-(4-methylthiophenyl)-2-morpholinopropan-1-one CAS-No. 71868-10-5 Melamine CAS-No. 108-78-1 6,6'-di-tert-butyl-2,2'-methylenedi-p-cresol CAS-No. 119-47-1 Dibutylbis(pentane-2,4-dionato-O,O')tin CAS-No. 22673-19-4 Diboron trioxide CAS-No. 1303-86-2
Waga netto na jedn.	3,427 kg
<ul style="list-style-type: none"> Funkcja produktu łagodne uruchamianie Funkcja produktu łagodny wybieg Funkcja produktu impuls uruchamiania funkcja produktu regulowane ograniczenie prądu Funkcja produktu ruch pełzający w obu kierunkach obrotów Funkcja produktu wybieg pompy Funkcja produktu hamowanie DC Funkcja produktu ogrzewanie silnika funkcja produktu funkcja wskazania wartości maks. 	Tak Tak Tak Tak Tak Tak Tak Tak Tak

• funkcja produktu śledzenie	Tak
• funkcja produktu ochrona własna urządzenia	Tak
• funkcja produktu ochrona silników przed przeciążeniem	Tak; Pełna ochrona silnika (termistorowe zabezpieczenie silnika i elektroniczna ochrona przeciążeniowa silnika) / w przypadku stosowania elektronicznej ochrony przeciążeniowej silnika wg ATEX w układzie typu wewnętrzny trójką należy zastosować poprzedzający stycznik.
• funkcja produktu ocena termistorowego zabezpieczenia silnika	Tak; PTC typu A lub Klixon / Thermoclick
• funkcja produktu połączenie wewnętrzny trójką	Tak
• funkcja produktu auto reset	Tak
• funkcja produktu RESET ręczny	Tak
• Funkcja produktu reset zdalny	Tak
• funkcja produktu funkcja komunikacji	Tak
• Funkcja produktu wskazywanie wartości zmierzonej parametrów pracy	Tak
• Funkcja produktu lista zdarzeń	Tak
• Funkcja produktu dziennik błędów	Tak
• Funkcja produktu możliwość parametryzacji za pomocą oprogramowania	Tak
• Funkcja produktu możliwość projektowania za pomocą oprogramowania	Tak
• Funkcja produktu przyłączy śrubowe	Nie
• Funkcja produktu przyłączy sprężynowe	Tak
• Funkcja produktu PROFienergy	Tak; w połączeniu z modułem komunikacyjnym PROFINET Standard i PROFINET High-Feature
• Funkcja produktu aktualizacja oprogramowania sprzętowego	Tak
• funkcja produktu zdejmowane przyłącza dla obwodu sterującego	Tak
• Funkcja produktu rampa napięcia	Tak
• Funkcja produktu regulacja momentu obrotowego	Tak
• Funkcja produktu hamowanie kombinowane	Tak
• Funkcja produktu wyjście analogowe	Tak; 4 ... 20 mA (default) / 0 ... 10 V
• funkcja produktu programowalne wejścia/wyjścia sterujące	Tak
• Funkcja produktu monitoring warunków	Tak
• Funkcja produktu autoparametryzacja	Tak
• Funkcja produktu asystenci aplikacji	Tak
• Funkcja produktu alternatywne zatrzymanie	Tak
• Funkcja produktu tryb awaryjny	Tak
• Funkcja produktu praca nawrotna	Tak
• Funkcja produktu łagodne uruchamianie w przypadku warunków ciężkiego rozruchu	Tak

Elektronika mocy

• prąd roboczy 40°C wartość znamionowa	32 A
• Prąd roboczy przy 40°C wartość znamionowa minimalny	6,5 A
• prąd roboczy przy 50°C wartość znamionowa	28,4 A
• prąd roboczy przy temp. 60°C wartość znamionowa	26 A
Prąd roboczy w przypadku układu typu wewnętrzny trójką	
• przy 40°C wartość znamionowa	55,4 A
• przy 50°C wartość znamionowa	49 A
• przy 60°C wartość znamionowa	45 A
napięcie robocze	
• wartość znamionowa	200 ... 600 V
• przy połączeniu w trójką wartość znamionowa	200 ... 600 V
Względne odchylenia ujemne napięcia roboczego	-15 %
Względne odchylenia dodatnie napięcia roboczego	10 %
Względne odchylenia ujemne napięcia roboczego przy połączeniu w trójką	-15 %
Względne odchylenia dodatnie napięcia roboczego przy połączeniu w trójką	10 %
Moc robocza do silnika indukcyjnego trójfazowego	

<ul style="list-style-type: none"> • przy 230 V przy 40°C wartość znamionowa 	7,5 kW
<ul style="list-style-type: none"> • przy 230 V w przypadku układu typu wewnętrzny trójkąt przy 40°C wartość znamionowa 	15 kW
<ul style="list-style-type: none"> • przy 400 V przy 40°C wartość znamionowa 	15 kW
<ul style="list-style-type: none"> • przy 400 V w przypadku układu typu wewnętrzny trójkąt przy 40°C wartość znamionowa 	22 kW
<ul style="list-style-type: none"> • przy 500 V przy 40°C wartość znamionowa 	18,5 kW
<ul style="list-style-type: none"> • przy 500 V w przypadku układu typu wewnętrzny trójkąt przy 40°C wartość znamionowa 	30 kW
Częstotliwość robocza 1 wartość znamionowa	50 Hz
Częstotliwość robocza 2 wartość znamionowa	60 Hz
Względne odchylenia ujemne częstotliwości roboczej	-10 %
Względne odchylenia dodatnie częstotliwości roboczej	10 %
Minimalne obciążenie [%]	10 %; w odniesieniu do ustawionej wartości I _e
Strata mocy [W] w przypadku wartości znamionowej prądu w przypadku AC	
<ul style="list-style-type: none"> • przy 40°C po rozruchu 	10 W
<ul style="list-style-type: none"> • przy 50°C po rozruchu 	9 W
<ul style="list-style-type: none"> • przy 60°C po rozruchu 	8 W
Strata mocy [W] w przypadku AC w przypadku ograniczenia prądu 350%	
<ul style="list-style-type: none"> • przy 40°C podczas rozruchu 	519 W
<ul style="list-style-type: none"> • przy 50°C podczas rozruchu 	437 W
<ul style="list-style-type: none"> • przy 60°C podczas rozruchu 	386 W
wykonanie ochrony silnika	elektroniczny, Wyzwolenie w przypadku przeciążenia termicznego silnika
Obwód sterowniczy/ Sterowanie	
rodzaj napięcia zasilającego napięcia sterującego	AC
<ul style="list-style-type: none"> • Sterujące napięcie zasilania w przypadku AC przy 50 Hz 	110 ... 250 V
<ul style="list-style-type: none"> • Sterujące napięcie zasilania w przypadku AC przy 60 Hz 	110 ... 250 V
Względne odchylenia ujemne zasilającego napięcia sterującego przy AC przy 50 Hz	-15 %
Względne odchylenia dodatnie zasilającego napięcia sterującego przy AC przy 50 Hz	10 %
Względne odchylenia ujemne zasilającego napięcia sterującego przy AC przy 60 Hz	-15 %
Względne odchylenia dodatnie zasilającego napięcia sterującego przy AC przy 60 Hz	10 %
Częstotliwość sterującego napięcia zasilania	50 ... 60 Hz
Względne odchylenia ujemne częstotliwości napięcia sterującego	-10 %
Względne odchylenia dodatnie częstotliwości napięcia sterującego	10 %
Sterujący prąd zasilania w trybie gotowości wartość znamionowa	100 mA
prąd trzymania w trybie obejścia wartość znamionowa	165 mA
prąd włączania przez zamknięcie zestyków Bypass maksymalnie	0,2 A
Prąd szczytowy włączania w przypadku przyłożenia zasilającego napięcia sterującego maksymalny	43 A
Czas trwania prądu szczytowego włączania w przypadku przyłożenia zasilającego napięcia sterującego	1,6 ms
Wykonanie zabezpieczenia nadnapięciowego	Warystor
Wykonanie zabezpieczenia przeciwzwarciowego dla obwodu sterowniczego	Bezpiecznik topikowy 4 A gG (I _{cu} =1 kA), Bezpiecznik topikowy 6 A szybki (I _{cu} =1 kA), Wyłącznik nadmiarowo-prądowy C1 (I _{cu} = 600 A), Wyłącznik nadmiarowo-prądowy C6 (I _{cu} = 300 A); Nie wchodzi w zakres dostawy
Wejścia/ Wyjścia	
<ul style="list-style-type: none"> • liczba wejść cyfrowych 	4
<ul style="list-style-type: none"> • Liczba wejść cyfrowych parametryzowalnych 	4
<ul style="list-style-type: none"> • liczba wyjść cyfrowych 	4
<ul style="list-style-type: none"> • Liczba wyjść cyfrowych parametryzowalnych 	3
<ul style="list-style-type: none"> • Liczba wyjść cyfrowych bez możliwości parametryzacji 	1

wykonanie wyjść cyfrowych	3 zestyki zwierne (NO) / 1 zestyk przełączny (CO)
liczba wyjść analogowych	1
Zdolność załączania prądu wyjść przekaźnikowych	
• w przypadku AC-15 przy 250 V wartość znamionowa	3 A
• w przypadku DC-13 przy 24 V wartość znamionowa	1 A
Instalacja/ Mocowanie/ Wymiary	
pozycja montażowa	pionowy (obrotowy w zakresie +/-90° i pochylany +/- 22,5° do przodu oraz do tyłu)
rodzaj montażu	mocowanie śrubowe
wysokość	275 mm
szerokość	170 mm
głębokość	152 mm
odległość do zachowania przy montażu szeregowym	
• do przodu	10 mm
• do tyłu	0 mm
• w górę	100 mm
• w dół	75 mm
• na boki	5 mm
waga bez opakowania	2,6 kg
Przyłącza/ Zaciski	
• wykonanie przyłącza elektrycznego dla głównego obwodu prądowego	Przyłącze śrubowe
• Wykonanie przyłącza elektrycznego dla obwodu sterowniczego	przyłącze sprężynowe
długość przewodu do podłączenia termistora	
• o przekroju poprzecznym = 0,5 mm ² maksymalny	50 m
• o przekroju poprzecznym = 1,5 mm ² maksymalny	150 m
• o przekroju poprzecznym = 2,5 mm ² maksymalny	250 m
• rodzaj przekrojów poprzecznych możliwych do podłączenia przewodów dla styków głównych	
— jednożyłowy	2x (1,0 ... 2,5 mm ²), 2x (2,5 ... 10 mm ²)
— typu linka z tulejką kablową	2x (1,0 ... 2,5 mm ²), 2x (2,5 ... 6,0 mm ²)
• Rodzaj możliwych do podłączenia przekrojów poprzecznych przewodów w przypadku AWG przewodów do obwodu głównego jednożyłowy	2x (16 ... 12), 2x (14 ... 8)
Rodzaj możliwych do podłączenia przekrojów poprzecznych przewodów	
• dla obwodu sterowniczego jednożyłowy	2x (0,25 ... 1,5 mm ²)
• dla obwodu sterowniczego drobnożyłowy z tulejką kablową	2x (0,25 ... 1,5 mm ²)
• w przypadku AWG przewodów dla obwodu sterowniczego jednożyłowy	2x (24 ... 16)
• w przypadku AWG przewodów dla obwodu sterowniczego z tulejką kablową	2x (24 ... 16)
Długość przewodu	
• pomiędzy rozrusznikiem łagodnego rozruchu a silnikiem maksymalna	800 m
• na wejściach cyfrowych w przypadku DC maksymalna	1 000 m
Warunki środowiska	
wysokość montażu przy wysokości nad poziomem morza maksymalny	5 000 m
temperatura otoczenia	
• podczas pracy	-25 ... +60 °C; od 40°C zwracać uwagę na obniżenie wartości znamionowych
• podczas magazynowania i transportu	-25 ... +80 °C
Kategoria środowiskowa	
• podczas pracy zg. z IEC 60721	3K6 (bez obładzania, kondensacja jedynie sporadycznie), 3C3 (bez słonej mgły), 3S2 (piasek nie może dostać się do urządzeń), 3M6
• podczas magazynowania zg. z IEC 60721	1K6 (kondensacja jedynie sporadycznie), 1C2 (bez słonej mgły), 1S2 (piasek nie może dostać się do urządzeń), 1M4
• podczas transportu zg. z IEC 60721	2K2, 2C1, 2S1, 2M2 (maks. wysokość upadku 0,3 m)
Kompatybilność elektromagnetyczna	

kompatybilność elektromagnetyczna - emisja zakłóceń	zgodnie z IEC 60947-4-2: Class A, Class B na zapytanie
Komunikacja/ Protokół	
Moduł komunikacyjny jest obsługiwany	
<ul style="list-style-type: none"> • PROFINET Standard • PROFINET High-Feature • EtherNet/IP • Modbus RTU • Modbus TCP • PROFIBUS 	<ul style="list-style-type: none"> Tak Nie Nie Nie Tak Tak
Dane znamionowe UL/CSA	
<ul style="list-style-type: none"> • <ul style="list-style-type: none"> — Nr artykułu producenta wyłącznika możliwość zastosowania w przypadku Standard Fault przy 460/480 V zgodnie z UL — nr artykułu producenta wyłącznika możliwość zastosowania przy High Fault przy 460/480 V zgodnie z UL — Nr artykułu producenta wyłącznika możliwość zastosowania w przypadku Standard Fault przy 460/480 V w przypadku układu typu wewnętrzny trójką zgodnie z UL — nr artykułu producenta wyłącznika możliwość zastosowania przy High Fault przy 460/480 V w układzie pierwiastek z 3 (wewnętrzny trójką) zgodnie z UL — Nr artykułu producenta wyłącznika możliwość zastosowania w przypadku Standard Fault przy 575/600 V zgodnie z UL — nr artykułu producenta wyłącznika możliwość zastosowania przy High Fault przy 575/600 V w układzie pierwiastek z 3 (wewnętrzny trójką) zgodnie z UL — Nr artykułu producenta wyłącznika możliwość zastosowania w przypadku Standard Fault przy 575/600 V w przypadku układu typu wewnętrzny trójką zgodnie z UL • Nr artykułu producenta wkładki bezpiecznikowej <ul style="list-style-type: none"> — możliwość zastosowania w przypadku Standard Fault do 575/600 V zgodnie z UL — możliwość zastosowania w przypadku High Fault do 575/600 V zgodnie z UL — możliwość zastosowania w przypadku Standard Fault w przypadku układu typu wewnętrzny trójką do 575/600 V zgodnie z UL — możliwość zastosowania w przypadku High Fault w przypadku układu typu wewnętrzny trójką do 575/600 V zgodnie z UL 	<ul style="list-style-type: none"> Typ Siemens: 3RV2742, max.70A lub 3VA51, maks. 100A,; Iq = 5 kA Typ Siemens: 3RV2742, maks.40A lub 3VA51, maks. 60A; Iq max = 65 kA Typ Siemens: 3RV2742, max.70A lub 3VA51, maks. 100A,; Iq = 5 kA Typ Siemens: 3VA51, maks. 60A; Iq max = 65 kA Typ Siemens: 3RV2742, max.70A lub 3VA51, maks. 100A,; Iq = 5 kA Typ Siemens: 3VA51, maks. 60A; Iq max = 65 kA Typ Siemens: 3RV2742, max.70A lub 3VA51, maks. 100A,; Iq = 5 kA Typ: Class RK5 / K5, maks. 125 A; Iq = 5 kA Typ: Class J / L, maks. 125 A; Iq = 100 kA Typ: Class RK5 / K5, maks. 125 A; Iq = 5 kA Typ: Class J / L, maks. 125 A; Iq = 100 kA
Moc robocza [hp] do silnika indukcyjnego trójfazowego	
<ul style="list-style-type: none"> • przy 200/208 V przy 50°C wartość znamionowa • przy 220/230 V przy 50°C wartość znamionowa • przy 460/480 V przy 50°C wartość znamionowa • przy 575/600 V przy 50°C wartość znamionowa • przy 200/208 V w przypadku układu typu wewnętrzny trójką przy 50°C wartość znamionowa • przy 220/230 V w przypadku układu typu wewnętrzny trójką przy 50°C wartość znamionowa • przy 460/480 V w przypadku układu typu wewnętrzny trójką przy 50°C wartość znamionowa • przy 575/600 V w przypadku układu typu wewnętrzny trójką przy 50°C wartość znamionowa 	<ul style="list-style-type: none"> 7,5 hp 10 hp 20 hp 25 hp 15 hp 15 hp 30 hp 40 hp
Wytrzymałość styków pomocniczych zg. z UL	R300-B300
Bezpieczeństwo elektryczne	
stopień ochrony IP strona czołowa zgodnie z IEC 60529	IP20
ochrona przed dotykiem od strony czołowej zgodnie z IEC 60529	zabezpieczony przed wetknięciem palców w przypadku prostopadłego dotknięcia z przodu
ATEX	

poziom integralności bezpieczeństwa (SIL) zgodnie z IEC 61508 odniesienie do ATEX	SIL 1
PFHD z wysokim współczynnikiem przywołania zgodnie z IEC 61508 odniesienie do ATEX	5E-7 1/h
PFDAvg z wysokim współczynnikiem przywołania zgodnie z IEC 61508 odniesienie do ATEX	0,008
Tolerancja awarii sprzętu zgodnie z IEC 61508 odniesienie do ATEX	0
Wartość T1 dla testowego interwału lub czasu życia zgodnie z IEC 61508 odniesienie do ATEX	3 a
<ul style="list-style-type: none"> • świadectwo kwalifikacyjne ATEX • Świadectwo kwalifikacyjne IECEx • Świadectwo kwalifikacyjne zgodnie z dyrektywą produktową ATEX 2014/34/UE 	Tak Tak BVS 18 ATEX F 003 X
Rodzaj budowy przeciwybuchowej zgodnie z dyrektywą produktową ATEX 2014/34/UE	II (2)G [Ex eb Gb] [Ex db Gb] [Ex pxb Gb], II (2)D [Ex tb Db] [Ex pxb Db], I (M2) [Ex db Mb]

Zezwolenia Certyfikaty

deklaracja środowiskowa produktu	
<ul style="list-style-type: none"> • współczynnik ocieplenia globalnego [eq CO2] / podczas produkcji 	50.8 kg
<ul style="list-style-type: none"> • współczynnik ocieplenia globalnego [eq CO2] / na etapie dystrybucji 	0.827 kg
<ul style="list-style-type: none"> • współczynnik ocieplenia globalnego [eq CO2] / podczas eksploatacji 	240 kg
<ul style="list-style-type: none"> • współczynnik ocieplenia globalnego [eq CO2] / po End of Life 	-7.11 kg
<ul style="list-style-type: none"> • współczynnik ocieplenia globalnego [eq CO2] / ogółem 	285 kg

Environment General Product Approval

[Environmental Confirmations](#)



General Product Approval EMV For use in hazardous locations



Test Certificates Maritime application

[Type Test Certificates/Test Report](#)



other

[Confirmation](#)

[Confirmation](#)



Więcej informacji

Informacje dotyczące opakowania
[Informacje dotyczące opakowania](#)
 Information for data generation and storage
<https://support.industry.siemens.com/cs/ww/en/view/109995012>
 Information- and Downloadcenter
<https://www.siemens.com/ic10>
 Industry Mall (System zamawiania online)

<https://mall.industry.siemens.com/mall/pl/pl/Catalog/product?mlfb=3RW5516-3HA15>

Service&Support

<https://support.industry.siemens.com/cs/ww/en/ps/3RW5516-3HA15>

Image database (product images, 2D dimension drawings, 3D models, device circuit diagrams, EPLAN macros, ...)

https://www.automation.siemens.com/bilddb/cax_de.aspx?mlfb=3RW5516-3HA15&lang=en

CAX-Online-Generator

<https://support.automation.siemens.com/WW/CAXorder/default.aspx?lang=en&mlfb=3RW5516-3HA15>

Krzywe charakterystyczne

[https://curves.simaris.siemens.com/curves/<mmp_prod_noCOMP="HAUPT"></mmp_prod_no>](https://curves.simaris.siemens.com/curves/<mmp_prod_noCOMP=)

Charakterystyka: Zachowanie wyzwania, I²t, prąd przewodzenia

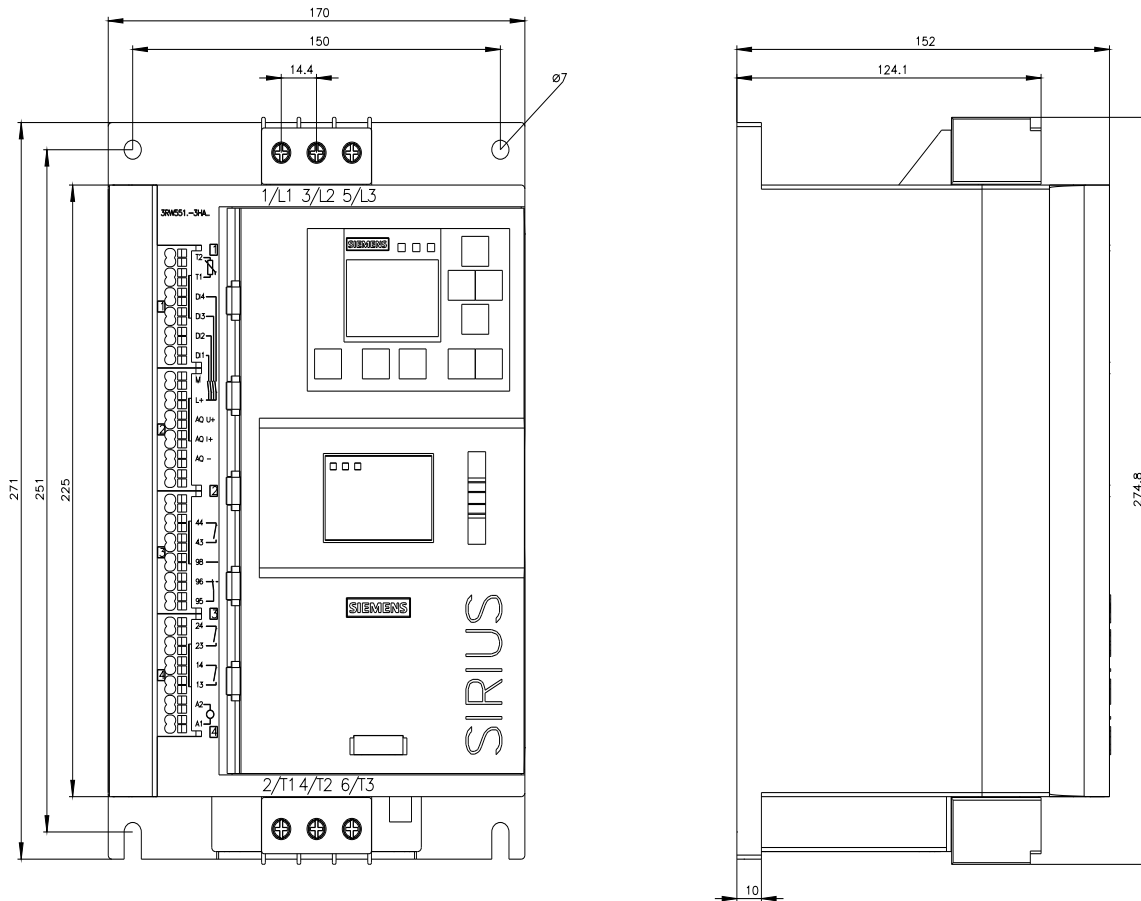
<https://support.industry.siemens.com/cs/ww/en/ps/3RW5516-3HA15/char>

Charakterystyka: wysokość montażu

https://www.automation.siemens.com/bilddb/index.aspx?gridview=view2&objkey=G_NSBO_XX_01704&showdetail=true&view=Search

Simulations Tool für Sanftstarter (STS)

<https://support.industry.siemens.com/cs/ww/en/view/101494917>





Ostatnia zmiana:

27.10.2025 

