








Napęd prądu przemiennego do styczników 3RT106, 3RT146 AC (50...60 Hz) / uruchamianie DC, 21 ... 27,3 V, napęd: elektroniczny z wejściem PLC DC 24 V przyłączy śrubowe

Nazwa markowa produktu	SIRIUS				
kategoria produktu	Cewki magnetyczne				
oznaczenie produktu	Napęd zmienny				
oznaczenie typu produktu	3RT19				
<b>Ogólne dane techniczne</b>					
Dyrektywa RoHS (dzień/miesiąc/rok)	05/01/2012				
SVHC substance name	Lead CAS-No. 7439-92-1 Lead monoxide (lead oxide) CAS-No. 1317-36-8 2-methyl-1-(4-methylthiophenyl)-2-morpholinopropan-1-one CAS-No. 71868-10-5 Melamine CAS-No. 108-78-1 6,6'-di-tert-butyl-2,2'-methylenedi-p-cresol CAS-No. 119-47-1				
Waga netto na jedn.	0,775 kg				
rodzaj napięcia zasilającego napięcia sterującego	AC/DC				
zasilające napięcie sterujące 1 przy AC	21 ... 27,3 V				
<ul style="list-style-type: none"> <li>• przy 50 Hz</li> <li>• przy 60 hz</li> </ul>	21 ... 27,3 V				
zasilające napięcie sterujące 1 przy DC	21 ... 27,3 V				
Pobór mocy cewki elektromagnesu przy AC	530 VA				
<ul style="list-style-type: none"> <li>• przy 50 Hz</li> <li>• przy 60 hz</li> </ul>	530 VA				
Współczynnik indukcyjny mocy z mocą zamykania cewki	0,8				
<ul style="list-style-type: none"> <li>• przy 50 Hz</li> <li>• przy 60 hz</li> </ul>	0,8				
Pozorna moc trzymania cewki elektromagnesu przy AC	5 VA				
<ul style="list-style-type: none"> <li>• przy 50 Hz</li> <li>• przy 60 hz</li> </ul>	5 VA				
Współczynnik indukcyjny mocy z mocą trzymania cewki	0,5				
<ul style="list-style-type: none"> <li>• przy 50 Hz</li> <li>• przy 60 hz</li> </ul>	0,5				
<b>Zezwolenia Certyfikaty</b>					
Environment	General Product Approval	EMV			
<a href="#">Environmental Conformations</a>					
Test Certificates	Maritime application	other			



other

Railway

[Confirmation](#)



[Special Test Certificate](#)

### Więcej informacji

Informacje dotyczące opakowania

[Informacje dotyczące opakowania](#)

Information for data generation and storage

<https://support.industry.siemens.com/cs/ww/en/view/109995012>

Information- and Downloadcenter

<https://www.siemens.com/ic10>

Industry Mall (System zamawiania online)

<https://mall.industry.siemens.com/mall/pl/pl/Catalog/product?mlfb=3RT1965-5NB31>

CAX-Online-Generator

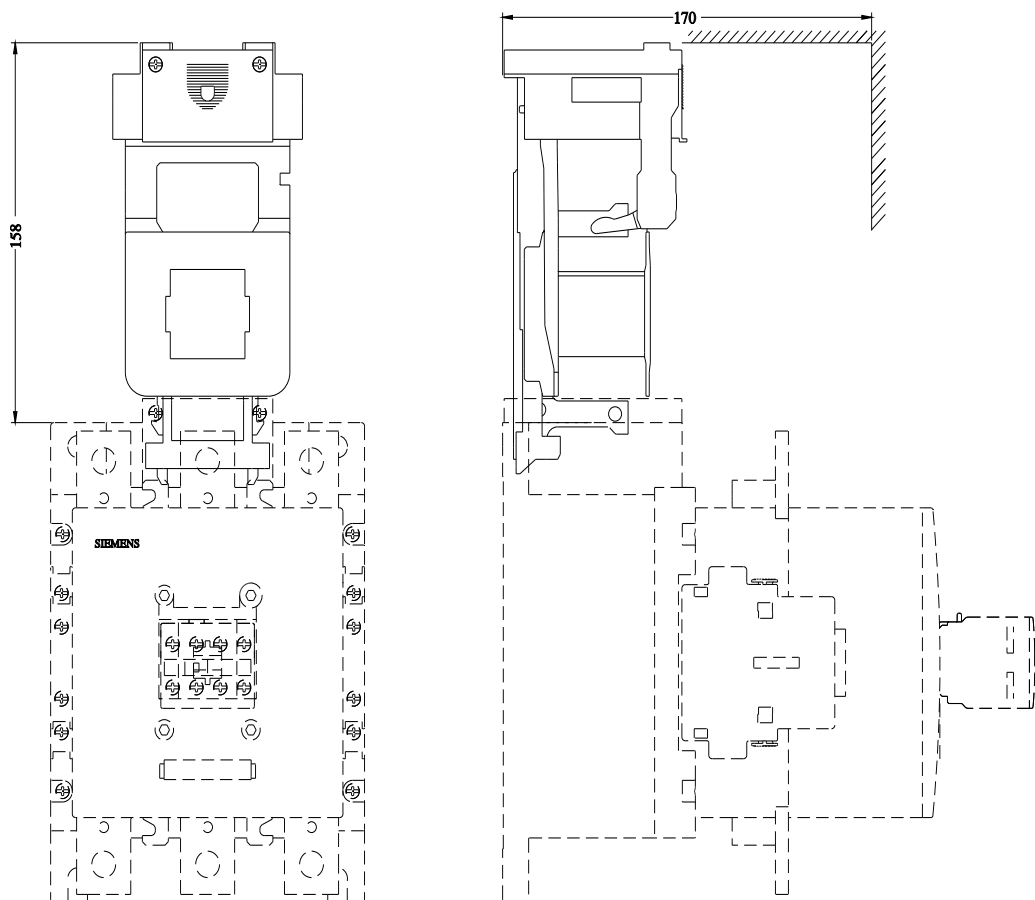
<https://support.automation.siemens.com/WW/CAXorder/default.aspx?lang=en&mlfb=3RT1965-5NB31>

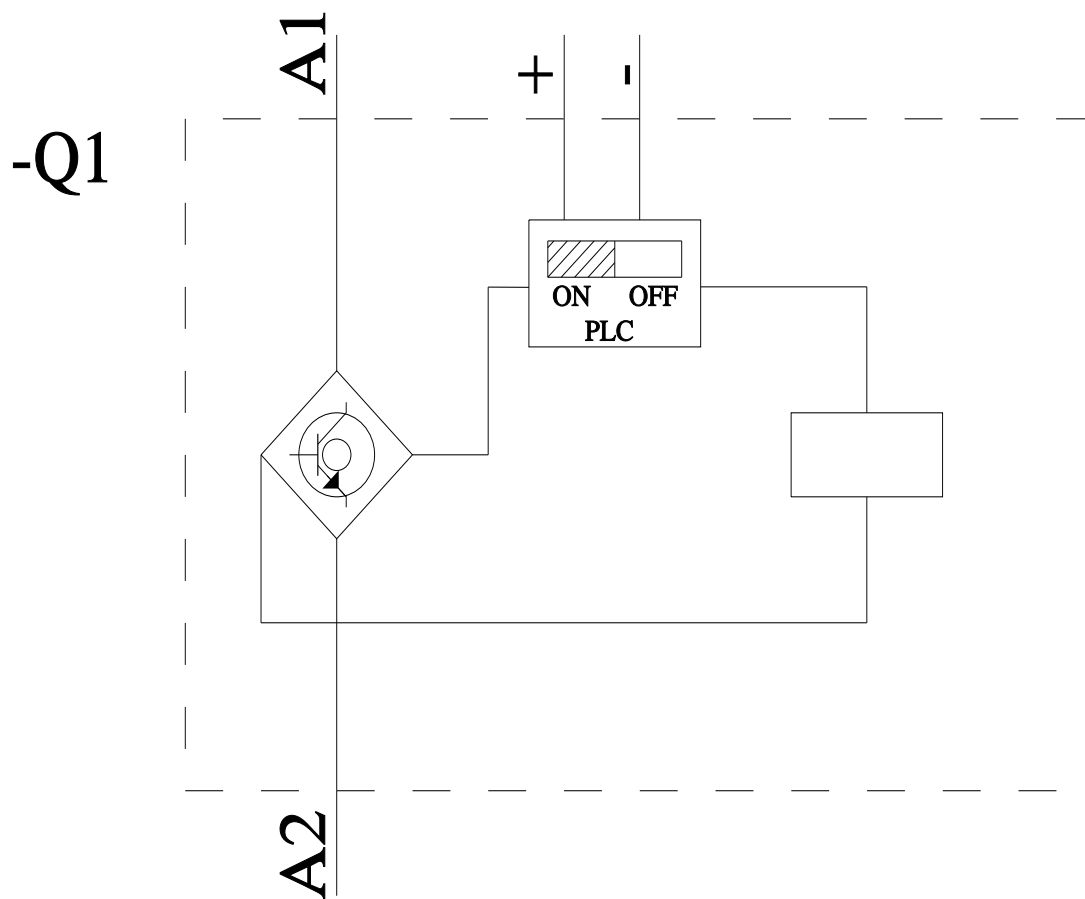
Service&Support

<https://support.industry.siemens.com/cs/ww/en/ps/3RT1965-5NB31>

Image database (product images, 2D dimension drawings, 3D models, device circuit diagrams, EPLAN macros, ...)

[https://www.automation.siemens.com/bilddb/cax\\_de.aspx?mlfb=3RT1965-5NB31&lang=en](https://www.automation.siemens.com/bilddb/cax_de.aspx?mlfb=3RT1965-5NB31&lang=en)





Ostatnia zmiana:

26.05.2026 