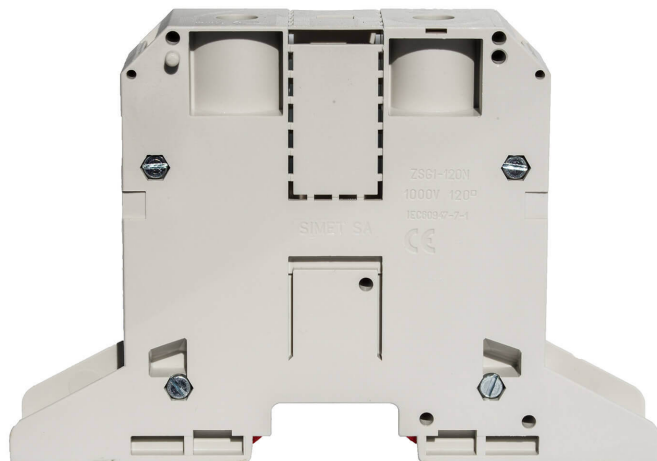


ZSG1-120Ns szary

Złączka szynowa gwintowa 120 mm²

Nr katalogowy	11953312
Kod EAN	5907813203879
Oz. handlowe	ZSG1-120Ns szary
Cena katalogowa netto	81,98 zł
Podatek VAT	23%
Opak. zbiorcze	5
J. miary	szt.

SPECYFIKACJA TECHNICZNA

Kolor	szary
Szerokość	26 mm
Wysokość	140 mm
Długość	89 mm
Przekrój znamionowy (drut)	35...120 mm²
Przekrój znamionowy (linka)	35...120 mm²
Prąd znamionowy	269 A
Napięcie znamionowe	1000 V
Tworzywo	poliamid PA 66 / bezhalogenowe
Klasa palności	UL94 V0
Ilość biegunów	1
Mocowanie	na szynę TS 35
Wkręt - śruba dociskowa	imbus 8 mm
Moment obrotowy dokręcania	20 Nm
Długość rozizolowanego przewodu	26 mm

AKCESORIA

T900 szary - numer katalogowy 17900302
Oznacznik szynowy na TS 32 i TS 35

T910 szary - numer katalogowy 17910312
Płytką krańcową na TS 35

T927 szary - numer katalogowy 17927302
Oznacznik szynowy na TS 35 wąski

T940 szary - numer katalogowy 17940312
Płytką krańcową na TS 35

ZZ2-120.0 pomarańczowy - numer katalogowy 18953128
Zwieracz (mostek) gwintowy zespolony 2 połączenia - do złączki ZSG1-120N

ZZ3-120.0 pomarańczowy - numer katalogowy 18953138
Zwieracz (mostek) gwintowy zespolony 3 połączenia - do złączki ZSG1-120N

TS 35 metaliczny - numer katalogowy 80035000
Szyna montażowa TS 35