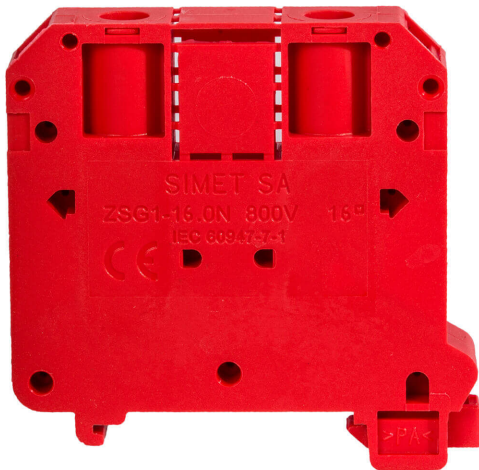


## ZSG1-16.0Nc czerwony

Złączka szynowa gwintowa 16 mm<sup>2</sup>

NowA®



Nr katalogowy	<b>11621311</b>
Kod EAN	<b>5907813212727</b>
Oz. handlowe	<b>ZSG1-16.0Nc czerwony</b>
Cena katalogowa netto	<b>14,13 zł</b>
Podatek VAT	<b>23%</b>
Opak. zbiorcze	<b>40</b>
J. miary	<b>szt.</b>

### SPECYFIKACJA TECHNICZNA

Kolor	<b>czerwony</b>
Szerokość	<b>12 mm</b>
Wysokość	<b>60 mm</b>
Długość	<b>52,5 mm</b>
Przekrój znamionowy (drut)	<b>2,5...16 mm<sup>2</sup></b>
Przekrój znamionowy (linka)	<b>2,5...16 mm<sup>2</sup></b>
Prąd znamionowy	<b>76 A</b>
Napięcie znamionowe	<b>800 V</b>
Tworzywo	<b>poliamid PA 66 / bezhalogenowe</b>
Klasa palności	<b>UL94 V0</b>
Ilość biegunów	<b>1</b>
Mocowanie	<b>na szynę TS 35</b>
Wkręt - śruba dociskowa	<b>wkręt typu +/- M5x12</b>
Moment obrotowy dokręcania	<b>1,2...2,0 Nm</b>
Długość rozizolowanego przewodu	<b>14 mm</b>

### AKCESORIA

**T900 szary** - numer katalogowy 17900302  
Oznacznik szynowy na TS 32 i TS 35

**T910 szary** - numer katalogowy 17910312  
Płytkę krańcową na TS 35

**T927 szary** - numer katalogowy 17927302  
Oznacznik szynowy na TS 35 wąski

**T940 szary** - numer katalogowy 17940312  
Płytką krańcowa na TS 35

**ZZ2-16.0 pomarańczowy** - numer katalogowy 18621128  
Zwieracz (mostek) gwintowy zespolony 2 połączenia - do złączki ZSG1-16.0N

**ZZ4-16.0 pomarańczowy** - numer katalogowy 18621148  
Zwieracz (mostek) gwintowy zespolony 4 połączenia - do złączki ZSG1-16.0N

**TS 35 metaliczny** - numer katalogowy 80035000  
Szyna montażowa TS 35