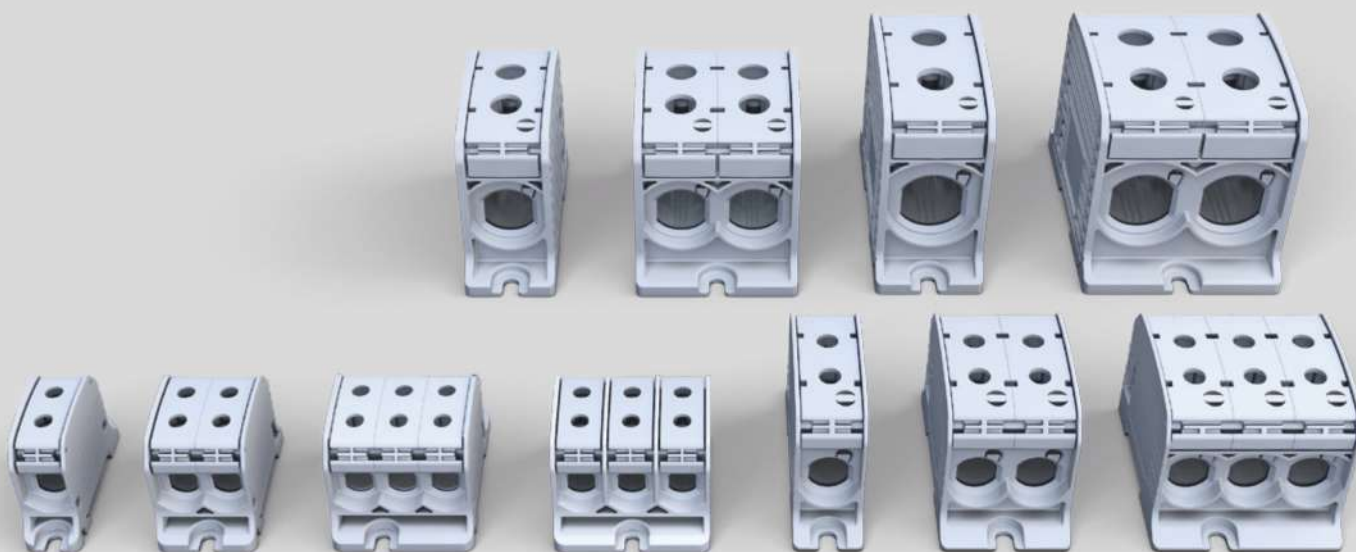




# Złączki Szynowe Gwintowe

## Seria STB



**SIMBLOCK®**

**SIMET**



SIMBLOCK®





STB 16 szary



STB 35 szary



STB 50 szary



STB 50-2 szary



STB 50-3 szary



STB 50-3X szary



STB 95 szary



STB 95-2 szary



STB 95-3 szary



STB 185 szary



STB 185-2 szary

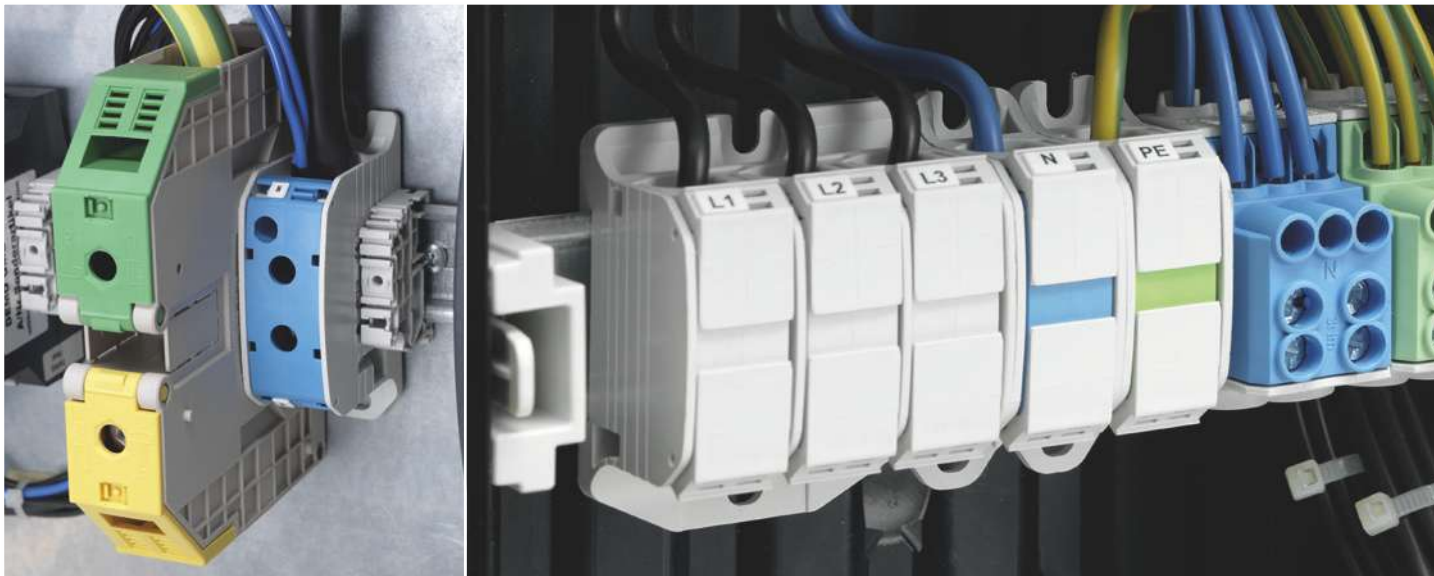


STB 300 szary



STB 300-2 szary

Dostępne w 5 wersjach kolorystycznych:     



### CHARAKTERYSTYKA

- produkty przeznaczone do przewodów aluminiowych i miedzianych
- kompaktowa i solidna konstrukcja
- obudowa chroniąca przed przypadkowym dotknięciem palcem części czynnych
- prosty montaż
- łatwe wprowadzanie przewodów dzięki dużym przekrojom złączek

### OBSZARY ZASTOSOWAŃ

- budowa maszyn
- zakłady produkcyjne
- rozdzielnice
- elektrownie wiatrowe
- technologie solarne
- automatyzacja procesów produkcyjnych
- i wiele innych

### AKCESORIA OPCJONALNE

- zatrzaskowa osłona przeciwpyłowa z możliwością dopasowania do zastosowanego przewodu
- znaczniki do przewodów: L1, L2, L3, N, PE
- kolorowe osłony do identyfikacji przewodów

### CERTYFIKATY, ZGODNOŚĆ I BEZPIECZEŃSTWO

- ▶ IEC 60947-7-1
- ▶ IEC 61238-1 (Class A)
- ▶ UL-1059
- ▶ UL 486E
- ▶ CSA C22.2No.158-10





gniazdo znacznikowe  
po obu stronach złączki

ochrona przed przebiciem zapobiegająca  
przypadkowemu połączeniu przewodów

gniazdo na sześciokątny klucz imbusowy  
dla zadawania wysokich momentów  
obrotowych



gwint drobnozwojny umożliwiający  
zwiększenie siły docisku

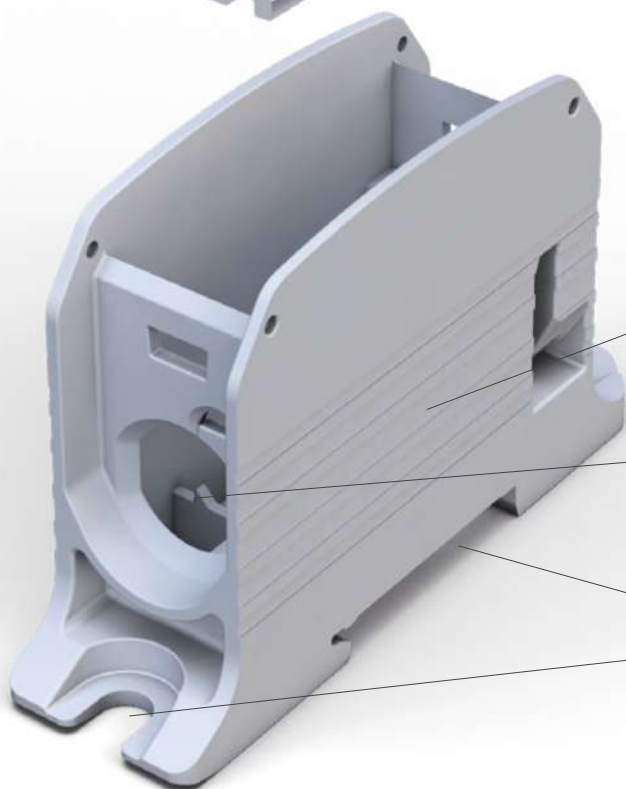
specjalnie wyprofilowana końcówka wkrętów  
zapobiegająca uszkodzeniu przewodów



unikalny kształt dla lepszego odprowadzania  
ciepła

dotychczasowe złącze pomiarowe dla:  
STB 95 mm<sup>2</sup>, STB 185 mm<sup>2</sup>, STB 300 mm<sup>2</sup>

wewnętrznie profilowany rdzeń dedykowany  
do przewodów aluminiowych i miedzianych

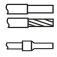


ryflowanie ułatwiające odprowadzanie ciepła

otwór na przewód Al/Cu do 300 mm<sup>2</sup>

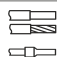
prosta instalacja za pomocą otwartego  
uchwyty mocującego na płycie montażowej  
lub na szynie TS 35

## STB 16 szary, 1-biegunowa

NAPIĘCIE ZNAMIONOWE	PRĄD ZNAMIONOWY	PRZEKRÓJ ZACISKÓW	NORMY
1000 V AC/DC 1000 V AC/DC	76 A Cu 62 A Al	2 x 16 mm <sup>2</sup> - 1,5 mm <sup>2</sup> 10 mm <sup>2</sup> - 1 mm <sup>2</sup> 	IEC 60947-7-1 IEC 61238-1 (Class A) UL-1059 / CSA C22.2 No.158-10



## STB 35 szary, 1-biegunowa

NAPIĘCIE ZNAMIONOWE	PRĄD ZNAMIONOWY	PRZEKRÓJ ZACISKÓW	NORMY
1000 V AC/DC 1000 V AC/DC	125 A Cu 90 A Al	2 x 35 mm <sup>2</sup> - 4 mm <sup>2</sup> 25 mm <sup>2</sup> - 2,5 mm <sup>2</sup> 	IEC 60947-7-1 IEC 61238-1 (Class A) UL-1059 / CSA C22.2 No.158-10



## STB 50 szary, 1-biegunowa

NAPIĘCIE ZNAMIONOWE	PRĄD ZNAMIONOWY	NORMY
1000 V AC/DC 1000 V AC/DC	150 A Cu 150 A Al	IEC 60947-7-1 IEC 61238-1 (Class A) UL-1059 / CSA C22.2 No.158-10



### PRZEKRÓJ ZACISKÓW

2 x 50 mm <sup>2</sup> - 6 mm <sup>2</sup> 35 mm <sup>2</sup> - 4 mm <sup>2</sup> 
--

## STB 50 - 2 szary, 1-biegunowa

NAPIĘCIE ZNAMIONOWE	PRĄD ZNAMIONOWY	NORMY
1000 V AC/DC 1000 V AC/DC	150 A Cu 150 A Al	IEC 60947-7-1 IEC 61238-1 (Class A) UL-1059 / CSA C22.2 No.158-10



### PRZEKRÓJ ZACISKÓW

4 x 50 mm <sup>2</sup> - 6 mm <sup>2</sup> 35 mm <sup>2</sup> - 4 mm <sup>2</sup> 
--

## STB 50 - 3 szary, 1-biegunowa

NAPIĘCIE ZNAMIONOWE	PRĄD ZNAMIONOWY	NORMY
1000 V AC/DC 1000 V AC/DC	150 A Cu 150 A Al	IEC 60947-7-1 IEC 61238-1 (Class A) UL-1059 / CSA C22.2 No.158-10



### PRZEKRÓJ ZACISKÓW

6 x 50 mm <sup>2</sup> - 6 mm <sup>2</sup> 35 mm <sup>2</sup> - 4 mm <sup>2</sup> 
--

## STB 50 - 3X szary, 3-biegunowa

NAPIĘCIE ZNAMIONOWE	PRĄD ZNAMIONOWY	NORMY
1000 V AC/DC 1000 V AC/DC	150 A Cu 150 A Al	IEC 60947-7-1 IEC 61238-1 (Class A) UL-1059 / CSA C22.2 No.158-10



### PRZEKRÓJ ZACISKÓW

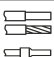

2 x 50 mm <sup>2</sup> - 6 mm <sup>2</sup> 35 mm <sup>2</sup> - 4 mm <sup>2</sup> 
--

## STB 95 szary, 1-biegunowa

NAPIĘCIE ZNAMIONOWE	PRĄD ZNAMIONOWY	NORMY
1000 V AC/DC 1000 V AC/DC	232 A Cu 200 A Al	IEC 60947-7-1 IEC 61238-1 (Class A) UL-1059 / CSA C22.2 No.158-10



### PRZEKRÓJ ZACISKÓW

2 x 95 mm <sup>2</sup> - 16 mm <sup>2</sup> 70 mm <sup>2</sup> - 10 mm <sup>2</sup> 	1 x 10 mm <sup>2</sup> - 1,5 mm <sup>2</sup> 6 mm <sup>2</sup> - 1,5 mm <sup>2</sup> 
--	---

### STB 95 - 2 szary, 1-biegunowa

NAPIĘCIE ZNAMIONOWE		PRĄD ZNAMIONOWY	NORMY
1000 V AC/DC 1000 V AC/DC		232 A Cu 200 A Al	IEC 60947-7-1 IEC 61238-1 (Class A) UL-1059 / CSA C22.2 No.158-10
PRZEKRÓJ ZACISKÓW	ZŁĄCZE POMIAROWE		
4 x 95 mm <sup>2</sup> - 16 mm <sup>2</sup> 70 mm <sup>2</sup> - 10 mm <sup>2</sup>	2 x 10 mm <sup>2</sup> - 1,5 mm <sup>2</sup> 6 mm <sup>2</sup> - 1,5 mm <sup>2</sup>		



### STB 95 - 3 szary, 1-biegunowa

NAPIĘCIE ZNAMIONOWE		PRĄD ZNAMIONOWY	NORMY
1000 V AC/DC 1000 V AC/DC		232 A Cu 200 A Al	IEC 60947-7-1 IEC 61238-1 (Class A) UL-1059 / CSA C22.2 No.158-10
PRZEKRÓJ ZACISKÓW	ZŁĄCZE POMIAROWE		
6 x 95 mm <sup>2</sup> - 16 mm <sup>2</sup> 70 mm <sup>2</sup> - 10 mm <sup>2</sup>	3 x 10 mm <sup>2</sup> - 1,5 mm <sup>2</sup> 6 mm <sup>2</sup> - 1,5 mm <sup>2</sup>		



### STB 185 szary, 1-biegunowa

NAPIĘCIE ZNAMIONOWE		PRĄD ZNAMIONOWY	NORMY
1000 V AC/DC		353 A Cu	IEC 60947-7-1 IEC 61238-1 (Class A) UL-1059 / CSA C22.2 No.158-10
PRZEKRÓJ ZACISKÓW	ZŁĄCZE POMIAROWE		
2 x 185 mm <sup>2</sup> - 95 mm <sup>2</sup> 150 mm <sup>2</sup> - 25 mm <sup>2</sup>	1 x 10 mm <sup>2</sup> - 1,5 mm <sup>2</sup> 6 mm <sup>2</sup> - 1,5 mm <sup>2</sup>		



### STB 185 - 2 szary, 1-biegunowa

NAPIĘCIE ZNAMIONOWE		PRĄD ZNAMIONOWY	NORMY
1000 V AC/DC		353 A Cu	IEC 60947-7-1 IEC 61238-1 (Class A) UL-1059 / CSA C22.2 No.158-10
PRZEKRÓJ ZACISKÓW	ZŁĄCZE POMIAROWE		
4 x 185 mm <sup>2</sup> - 95 mm <sup>2</sup> 150 mm <sup>2</sup> - 25 mm <sup>2</sup>	2 x 10 mm <sup>2</sup> - 1,5 mm <sup>2</sup> 6 mm <sup>2</sup> - 1,5 mm <sup>2</sup>		



### STB 300 szary, 1-biegunowa

NAPIĘCIE ZNAMIONOWE		PRĄD ZNAMIONOWY	NORMY
1000 V AC/DC		520 A Cu	IEC 60947-7-1 IEC 61238-1 (Class A) UL-1059 / CSA C22.2 No.158-10
PRZEKRÓJ ZACISKÓW	ZŁĄCZE POMIAROWE		
2 x 300 mm <sup>2</sup> - 150 mm <sup>2</sup> 240 mm <sup>2</sup> - 35 mm <sup>2</sup>	1 x 10 mm <sup>2</sup> - 1,5 mm <sup>2</sup> 6 mm <sup>2</sup> - 1,5 mm <sup>2</sup>		



### STB 300 - 2 szary, - 1-biegunowa

NAPIĘCIE ZNAMIONOWE		PRĄD ZNAMIONOWY	NORMY
1000 V AC/DC		520 A Cu	IEC 60947-7-1 IEC 61238-1 (Class A) UL-1059 / CSA C22.2 No.158-10
PRZEKRÓJ ZACISKÓW	ZŁĄCZE POMIAROWE		
4 x 300 mm <sup>2</sup> - 150 mm <sup>2</sup> 240 mm <sup>2</sup> - 35 mm <sup>2</sup>	2 x 10 mm <sup>2</sup> - 1,5 mm <sup>2</sup> 6 mm <sup>2</sup> - 1,5 mm <sup>2</sup>		





## Producent Dobrej Elektrotechniki

[www.simet.com.pl](http://www.simet.com.pl)

### **SIMET S.A.**

Al. Jana Pawła II 33  
58-506 Jelenia Góra, Polska

### **Sprzedaż krajowa:**

tel.: +48 75 64 71 492  
+48 502 531 789  
[sprzedaz@simet.com.pl](mailto:sprzedaz@simet.com.pl)

### **Sprzedaż zagraniczna:**

tel: +48 75 64 71 481  
[export@simet.com.pl](mailto:export@simet.com.pl)

