



### OPIS I PRZEZNACZENIE

Lampki sygnalizacyjne  $\varnothing 22$  typu MD22 montuje się w znormalizowanych otworach 22,5mm, które są wykonane w pulpitych, tablicach sterowniczo-sygnalizacyjnych albo bezpośrednio w korpusach urządzeń oraz maszyn. Urządzenia te można stosować w różnych strefach klimatycznych. Położenie może być dowolne, stosowanie pod zadaszeniem w warunkach środowiska przemysłowego (stopień zanieczyszczenia 2).

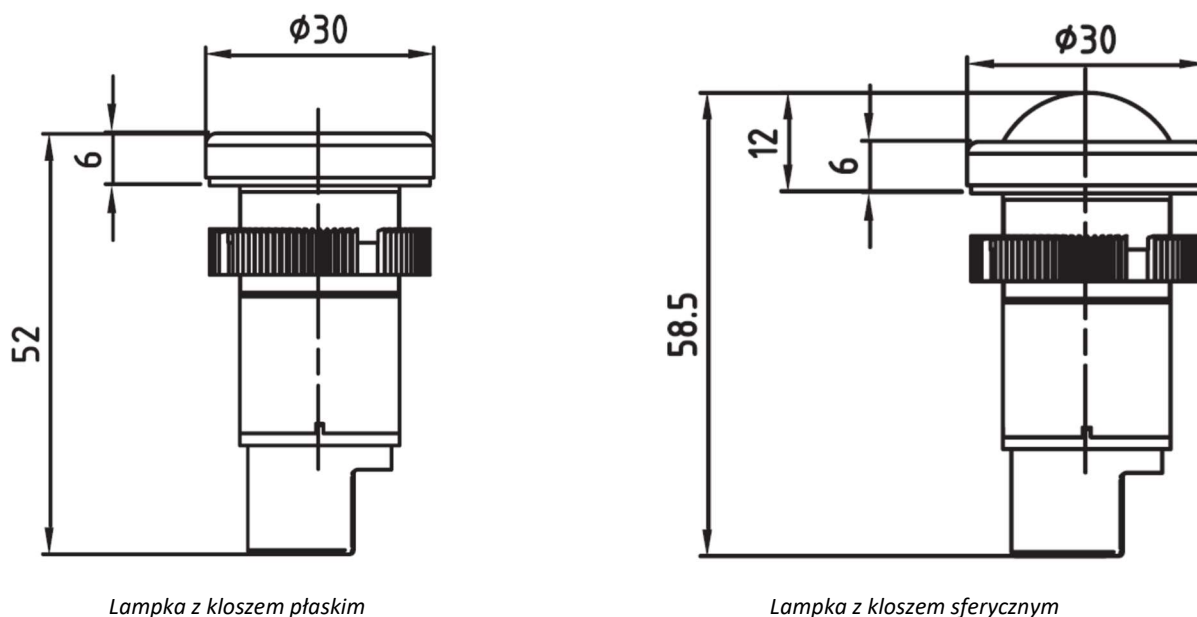
### DANE TECHNICZNE

PARAMETR	WARTOŚĆ
Znamionowe napięcie izolacji ( $U_i$ )	250V
Napięcie znamionowe ( $U_s$ )	24-230V AC/DC
Światłość lampek	100 mcd
Stopień ochrony	
- część nadpulpitowa	IP 66/67
- część podpulpitowa	IP 20
Rodzaj pracy	ciągła
Maksymalna grubość pulpitu	6mm
Temperatura otoczenia	-15...+30°C
Przekroje przewodów przyłączeniowych	1xLY 0.34-0.75 mm <sup>2</sup> 1xDY 0.34-1.0 mm <sup>2</sup>
Długość przewodu odizolowanego	6mm

### BUDOWA

Lampki sygnalizacyjne MD22 charakteryzują się zwartą, kompaktową budową. Obudowę wykonano z tworzywa sztucznego w kolorze czarnym, część nadpulpitową stanowi metalowa nakrętka oraz klosz płaski lub sferyczny. Część podpulpitową stanowi korpus oraz nakrętka mocująca.

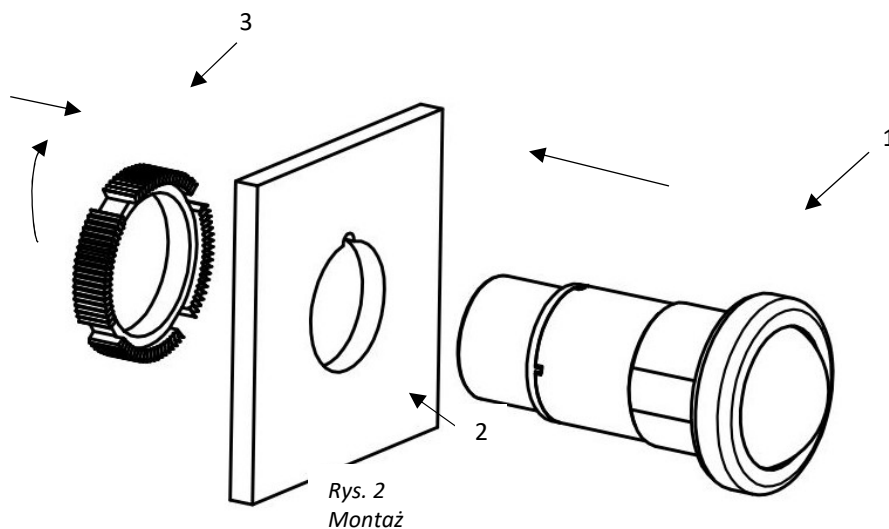
### WYMIARY GABARYTOWE



Rys. 1  
Wymiary Gabarytowe

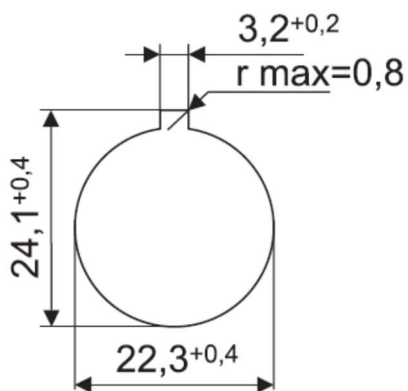
### MONTAŻ ORAZ DEMONTAŻ

Sygnalizator dźwiękowy MD22-BUZZ(BIP) (1) umieścić w otworze montażowym od strony czołowej pulpitu (2), następnie do części pod pulpitem wkręcić nakrętkę mocującą (3) w celu unieruchomienia sygnalizatora. Demontaż odbywa się w odwrotnej kolejności do montażu.



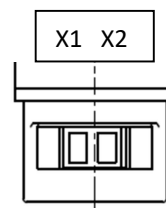
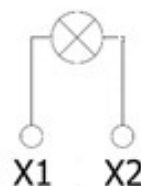
Rys. 2  
Montaż

**OTWORY MONTAŻOWE I MONTAŻ GRUPOWY**

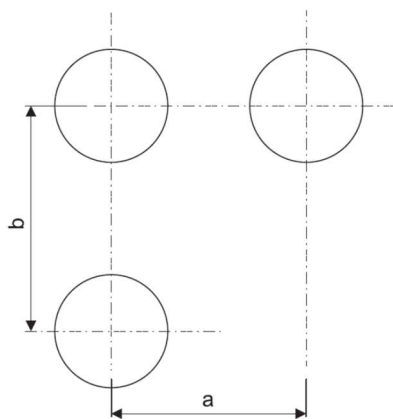


Rys. 3  
Otwór montażowy

**SCHEMAT ELEKTRYCZNY**



Rys. 4  
Schemat elektryczny



Rys. 5  
Montaż grupowy

(mm)	B (mm)
40	40