



DANE TECHNICZNE

PARAMETR	WARTOŚĆ
Znamionowe napięcie izolacji U_i	250V
Napięcie znamionowe U_n	24-230V AC/DC
Rodzaj elementu świecącego	Dioda LED
Światłość	1000 mcd
Stopień ochrony części nadpulpitowej	IP 66/67
Stopień ochrony części podpulpitowej	IP 00
Przekroje przewodów przyłączeniowych	1x lub 2x LY 0,75 – 1,5 mm ² 1x lub 2x DY 1 – 1,5 mm ²
Maksymalna grubość pulpitu	6 mm
Temperatura pracy dla wykonania:	
N/2	-15°C...+30°C
W/3	-40°C...+50°C
Rodzaj pracy	ciągła

Wyrób zgodny z normą PN-EN 60947-5-1

PRZEZNACZENIE, BUDOWA, MONTAŻ

Uniwersalne diodowe lampki sygnalizacyjne D22 są przeznaczone do montażu w otworach o średnicy $\varnothing 22,5$ mm wykonanych w pulpitych sterowniczych, tablicach kontrolno- pomiarowych lub też w korpusach maszyn.

Lampki typu D22 mają korpus wykonany z wysokogatunkowego tworzywa, a montaż dokonuje się poprzez dokręcenie nakrętki mocującej.

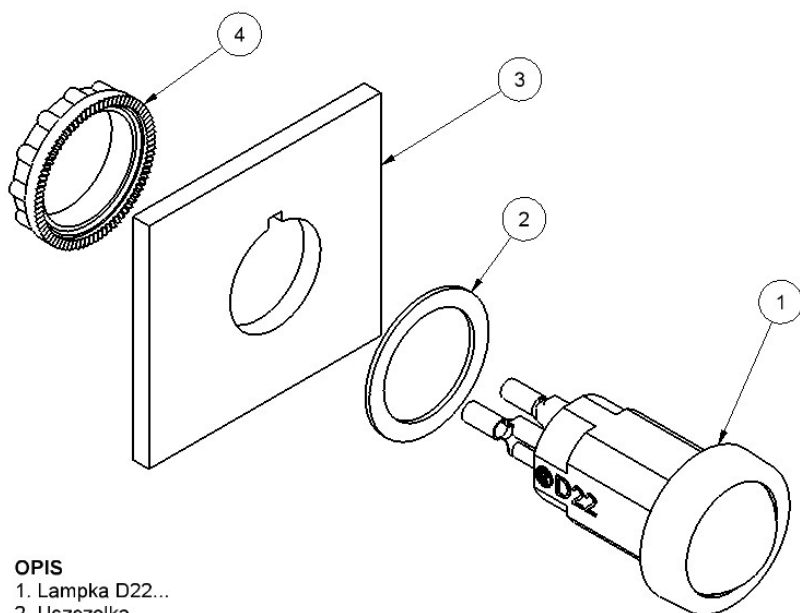
Podłączenie zasilania do zacisków dokonuje się wsuwkami konektorowymi 6,3x0,8 mm – dla wersji D22S, a wersja lampki D22P ma wyprowadzone przewody przyłączeniowe o długości ok. 30 cm.

Ponadto lampki wykonane są w dwóch wersjach:

- lampki świecące światłem ciągłym D22S lub D22P
- lampki świecące światłem błyskającym D22SB lub D22PB.

Obie serie lampek diodowych zostały wyposażone w uniwersalne moduły elektroniczne. Moduł elektroniczny wraz z wysokoefektywną diodą świecącą LED może pracować w szerokim zakresie napięciowym od 24 do 230V – zarówno prądu stałego, jak i przemiennego.

SCHEMAT MONTAŻU

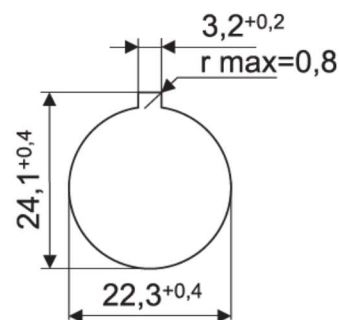


OPIS

1. Lampka D22...
2. Uszczelka
3. Pulpit (grubość max 6mm)
4. Nakrętka mocująca

a (mm)	b (mm)
40	40

OTWÓR MONTAŻOWY



MONTAŻ GRUPOWY

