

ŁĄCZNIKI KRZYWKOWE SERII S...JR

KARTA KATALOGOWA

nr: KK-ŁKR_SJR



ŁĄCZNIKI KRZYWKOWE SERII S...J

S...JR – Łącznik krzywkowy pulpitowy z płytą czołową, do montażu w otworze 22 mm

- Prądy łączeniowe 10,16,25A
- Maksymalnie 12 komór stykowych (24 styki),
- Jedna grupa gabarytowa: S10,16,25J
- Mechanizm szybkiego mocowania,
- Wszystkie zaciski i połączenia wewnętrzne chronione,
- Małe rozmiary,
- Wysoka wytrzymałość mechaniczna i elektryczna,
- Zgodne z normami EN 947-3, (EN 60 947-3, IEC 60 947-3), EN 60 204-1, VDE 0660

DANE TECHNICZNE:

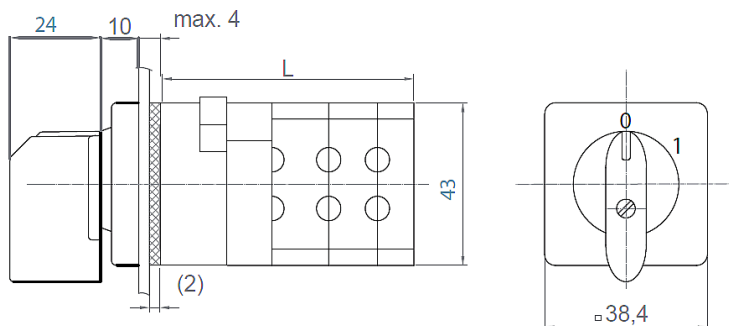
| Typ łącznika | S10J | S16J | S25J |
|--|---------|----------|----------|
| Znamionowe napięcie izolacji $U_i, V^{1)}$ | 500 | 690 | 690 |
| Znamionowe napięcie impulsowe wytrzymałe U_{imp}, kV | 4 | 4 | 4 |
| Znamionowy prąd cieplny I_{th}, A | 10 | 20 | 25 |
| Znamionowy prąd łączeniowy I_e, A Dla kat. Użytkowania AC-21A obciążenia rezystancyjne, AC-1 obciążenia lekko indukcyjne | 10 | 16 | 25 |
| Znamionowa moc robocza, kW AC-3 silniki klatkowe; uruchamianie, wyłączanie silnika podczas pracy | | | |
| 1 faza 220-240V | 1,5/8,5 | 1,7/9,6 | 2,6/14,7 |
| 3 fazy 220-240V | 2,5 | 3 | 4,5 |
| 380-440V | 3,5/6,3 | 4/7,2 | 7,5/13,5 |
| 500V | 3,5 | 4 | 7,5 |
| AC-23A – komutacja silników i obciążeń wysokoindukcyjnych | | | |
| 1 faza 220-240V | 1,7/9,6 | 2,3/13 | 3/17 |
| 3 fazy 220-240V | 3 | 4 | 5,5 |
| 380-440V | 5,5/10 | 7,5/13,5 | 11/19,8 |
| 500V | 5,5 | 7,5 | 11 |
| Znamionowy prąd łączeniowy DC, I_e, A (z jednym stykiem łączeniowym; DC-21A / DC- 22A; Obciążenie rezystancyjne/silniki bocznikowe) | | | |
| 24V | 10/8 | 16/8 | 25/8 |
| 48V | 6/4 | 6/4 | 6/4 |
| 110V | 1/0,3 | 1/0,3 | 1/0,3 |
| 220V | 0,3/0,2 | 0,3/0,2 | 0,3/0,2 |
| Wytrzymałość mechaniczna (cykle) | 10^6 | 10^6 | 10^6 |
| Przekrój przyłączanych przewodów, mm^2 | 0,5-2,5 | 1-4 | 1,5-4 |
| Rodzaj przyłączy | M3 | M4 | M4 |
| Stopień ochrony części stykowej | IP20 | | |

| | |
|--------------------------------------|----------------------------------|
| Stopień ochrony części nadpulpitowej | IP40 |
| Temperatura otoczenia °C | -30...+55 |
| Zgodność z normą | PN-EN 60947-1 oraz PN-EN 60947-3 |

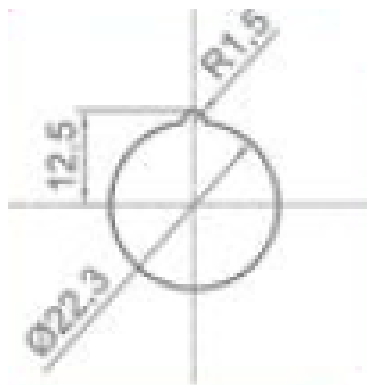
¹⁾ Dla stopnia zanieczyszczenia środowiska 3, U_i=500V

WYMIARY GABARYTOWE

S10,16,25 JR



Otwory montażowe



| Typ | L (mm) – W ZALEŻNOŚCI OD ILOŚCI KOMÓR STYKOWYCH | | | | | | | | | | | |
|-------------------|---|----|------|----|-------|-----|-------|-----|-------|-----|-------|-----|
| | 1 | 2 | 3 | 4 | 5 | 6 | 7 | 8 | 9 | 10 | 11 | 12 |
| S10,16,25J | 54,5 | 68 | 81,5 | 95 | 108,5 | 112 | 135,5 | 149 | 162,5 | 176 | 189,5 | 203 |