

Serie 94 - Fassungen und Zubehör für Serie 55

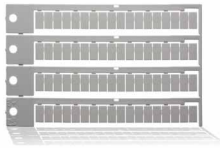


94.54

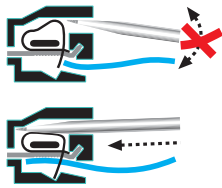
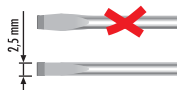
Zulassungen
(Details auf Anfrage):



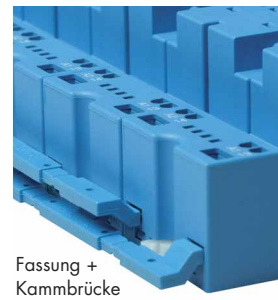
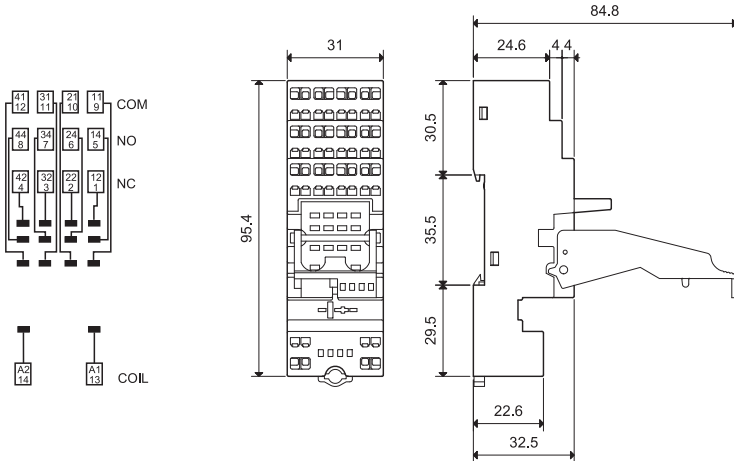
094.91.3



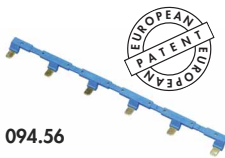
060.72



Fassung mit Zugfederklemmen, mit integrierter Schnappbefestigung für Zeitmodule 86.30 oder Anzeige- und EMV-Entstörmodule 99.02		94.54
		Blau
Relais typ		55.32, 55.34
Zubehör		
Haltebügel (Metall)		094.71
"Variclip" Halte- und Demontagebügel (Kunststoff)		094.91.3
Kammbrücke zum Verbinden der A1 und A2 Klemmen von bis zu 6 Fassungen		094.56
Anzeige- und EMV-Entstörmodule		99.02
Zeitmodule		86.30
Bezeichnungsschild-Matte für Fassung und "Variclip", weiß, 72 Schilder, (6x12) mm, zum Bedrucken mit Plotter		060.72
Allgemeine Angaben		
Strombahnbelastbarkeit		10 A - 250 V
Spannungsfestigkeit	kV AC	2
Schutzart		IP 20
Umgebungstemperatur	°C	-25...+70
Abisolierlänge	mm	10
Max. Anschlussquerschnitt für Fassung 94.54		eindrätig
	mm ²	2x(0,2...1,5)
	AWG	2x(24...14)
		mehrdrätig
		2x(0,2...1,5)
		2x(24...14)



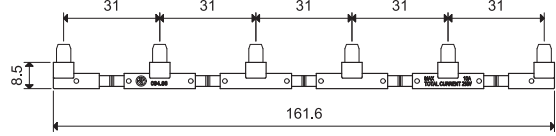
Fassung + Kammbrücke



094.56



Kammbrücke, für A1 und A2 von bis zu 6 Fassungen 94.54	094.56 (Blau)
Bemessungswerte	10 A - 250 V



86.30

Zeitmodule Typ 86.30	
Ansprecherverzögerung, Einschaltwischer (0,05s...100h) (12...24) V AC/DC	86.30.0.024.0000

Zulassungen (Details auf Anfrage):



99.02

Zulassungen
(Details auf Anfrage):



Anzeige- und EMV-Entstörmodule Serie 99.02 für Fassung 94.54		
Freilaufdiode (+ an Klemme A1) Standardpolarität	(6...220)V DC	99.02.3.000.00
LED ohne EMV-Schutz*	(6...24)V DC/AC	99.02.0.024.59
LED ohne EMV-Schutz*	(28...60)V DC/AC	99.02.0.060.59
LED ohne EMV-Schutz*	(110...240)V DC/AC	99.02.0.230.59
LED + Freilaufdiode (+ an Klemme A1)	(6...24)V DC	99.02.9.024.99
LED + Freilaufdiode (+ an Klemme A1)	(28...60)V DC	99.02.9.060.99
LED + Freilaufdiode (+ an Klemme A1)	(110...220)V DC	99.02.9.220.99
LED Anzeige + Varistor*	(6...24)V DC/AC	99.02.0.024.98
LED Anzeige + Varistor*	(28...60)V DC/AC	99.02.0.060.98
LED Anzeige + Varistor*	(110...240)V DC/AC	99.02.0.230.98
RC Modul	(6...24)V DC/AC	99.02.0.024.09
RC Modul	(28...60)V DC/AC	99.02.0.060.09
RC Modul	(110...240)V DC/AC	99.02.0.230.09
Ableitwiderstand	(110...240)V AC	99.02.8.230.07

* Bei DC-Anwendung ist der + (plus) auf die Klemme A1 zu legen. Nicht-Standardmodule mit + an A2 auf Anfrage.