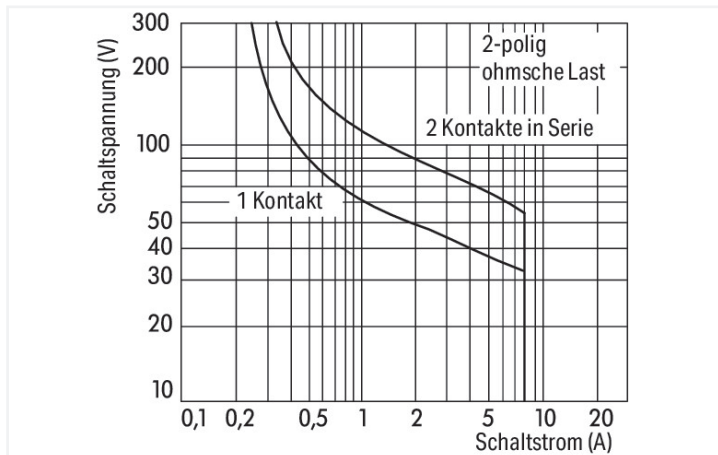
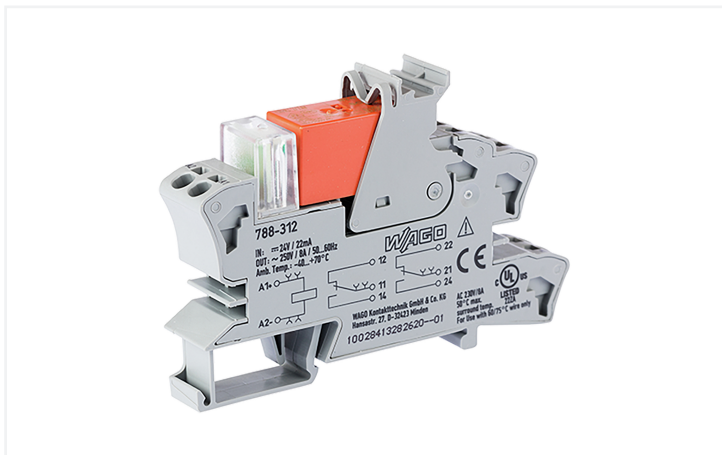


# Datenblatt | Artikelnummer: 788-312

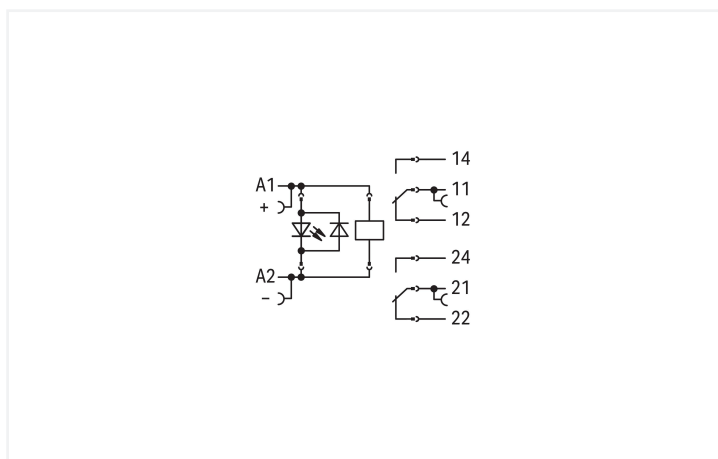
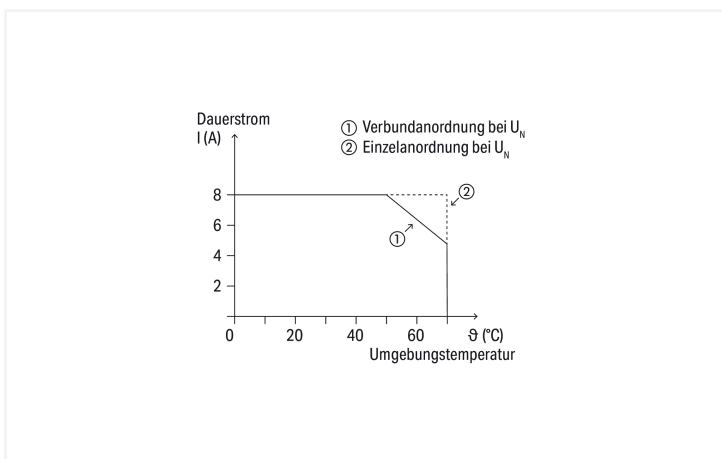
Relaismodul; Eingangsnennspannung DC 24 V; 2 Wechsler; Grenzdauerstrom 8 A; Statusanzeige rot; 15 mm Baubreite; 2,50 mm<sup>2</sup>; grau

<https://www.wago.com/788-312>

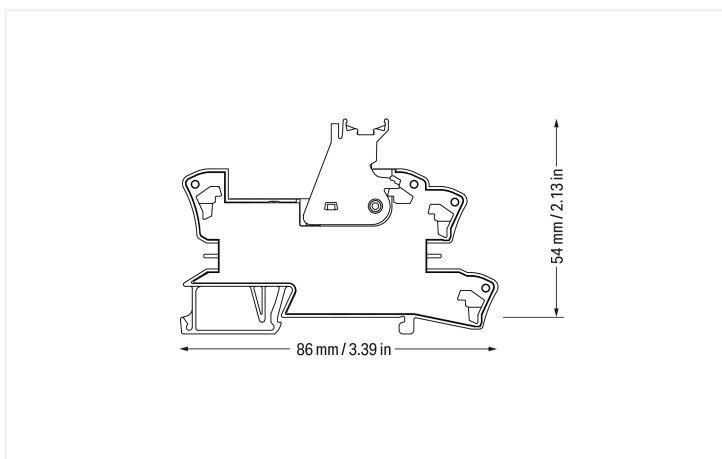


Farbe: ■ grau

DC-Lastgrenzkurve



Strombelastbarkeitskurve



## Hinweise

Sicherheitshinweis	Bei Spannungen größer 250 V zwischen angereichten Relaismodulen sowie zur Einhaltung der verstärkten Isolierung ist eine Trennwand (z. B. 209-191) zu verwenden.
Hinweis	Verstärkte Isolierung zwischen Spule und Kontakten Induktive Verbraucher müssen zum Schutz von Relaispulen und -kontakten mit einer wirksamen Schutzbeschaltung bedämpft werden.

## Technische Daten

### Steuerkreis

Eingangsnennspannung $U_N$	DC 24 V
Eingangsspannungsbereich	±10 %
Eingangsnennstrom bei $U_N$	19 mA

### Lastkreis

Anzahl Wechsler/Umschaltkontakte	2
Kontaktwerkstoff (Relais)	AgNi 90/10
Grenzdauerstrom	8 A
Einschaltstrom (ohmsch) max.	(AC) 15 A / 4 s
Schaltspannung max.	AC 250 V
Schaltleistung (ohmsch) max.	AC 2000 VA; DC siehe Lastgrenzkurve
Schaltvermögen	AC-15: 3 A / AC 250 V; DC-13: 2 A / DC 24 V
Empfohlene Minimallast	12 V / 10 mA
Ansprechzeit typ.	8 ms
Rückfallzeit typ.	13 ms
Prellzeit typ.	10 ms
Lebensdauer, elektrisch (N.O.; ohmsche Last; 23 °C)	10 x 10 <sup>3</sup> Schaltspiele
Lebensdauer, mechanisch	30 x 10 <sup>6</sup> Schaltspiele
Schaltdauer mit Last/ohne Last max.	6 min <sup>-1</sup> / 1200 min <sup>-1</sup>

## Signalisierung

Statusanzeige	LED rot
---------------	---------

## Sicherheit und Schutz

Bemessungsspannung	250 V
Bemessungsstoßspannung	4 kV
Verschmutzungsgrad	3
Spannungsfestigkeit Steuer-/Lastkreis (AC, 1 min)	5 kV <sub>eff</sub>
Spannungsfestigkeit offener Kontakt (AC, 1 min)	1 kV <sub>eff</sub>
Spannungsfestigkeit Lastkreis/Lastkreis (AC, 1 min)	2,5 kV <sub>eff</sub>
Sicherheitshinweis	Bei Spannungen größer 250 V zwischen angereichten Relaismodulen sowie zur Einhaltung der verstärkten Isolierung ist eine Trennwand (z. B. 209-191) zu verwenden.
Schutzart	IP20

## Anschlussdaten

Anschluss technik	Push-in CAGE CLAMP®
Eindrähtiger Leiter	0,34 ... 2,5 mm <sup>2</sup> / 22 ... 14 AWG
Feindrähtiger Leiter	0,34 ... 2,5 mm <sup>2</sup> / 22 ... 14 AWG
Abisolierlänge	9 ... 10 mm / 0.35 ... 0.39 inch

### Geometrische Daten

Breite	15 mm / 0.591 inch
Höhe	86 mm / 3.386 inch
Tiefe ab Oberkante Tragschiene	54 mm / 2.126 inch

### Mechanische Daten

Montageart	Tragschiene 35
------------	----------------

### Werkstoffdaten

Hinweis Werkstoffdaten	<a href="#">Informationen zu Materialangaben finden sie hier</a>
Farbe	grau
Brandlast	1,286 MJ
Gewicht	45,5 g

### Umgebungsbedingungen

Umgebungstemperatur (Betrieb bei $U_N$ )	-40 ... +70 °C
Umgebungstemperatur UL (Betrieb bei $U_N$ )	-40 ... +50 °C
Umgebungstemperatur (Lagerung)	-40 ... +70 °C
Verarbeitungstemperatur	-25 ... +50 °C
Temperaturbereich der Anschlussleitung	$\geq (T_{\text{Umgebung}} + 20 \text{ K})$

### Normen und Bestimmungen

Normen/Bestimmungen	EN 61010-2-201 EN 61810-1 EN 61373 UL 508
---------------------	--

### Elementarrelais

WAGO Elementarrelais	788-156
----------------------	---------

### Kaufmännische Daten

Produktgruppe	6 (INTERFACE ELECTRONIC)
VPE (UVPE)	20 (1) St.
Verpackungsart	Karton
Ursprungsland	CN
GTIN	4055143184137
Zolltarifnummer	85364900990

### Produktklassifikation

UNSPSC	39122334
eCl@ss 10.0	27-37-16-01
eCl@ss 9.0	27-37-16-01
ETIM 9.0	EC001437
ETIM 10.0	EC001437
ECCN	NO US CLASSIFICATION

**Environmental Product Compliance**

CAS-No.	7439-92-1 7440-43-9
REACH Candidate List Substance	Cadmium Lead
RoHS Compliance Status	Compliant, No Exemption
SCIP notification number (Austria)	24d2c028-d78a-47d5-854b-7e27c80364cd
SCIP notification number (Belgium)	5ac37397-baae-4e58-a3d3-61435578db9f
SCIP notification number (Bulgaria)	de1cb4da-97c0-4008-9269-da951ab1ef16
SCIP notification number (Czech Republic)	c403f750-ef31-42a4-aad9-12e1c6f4fe05
SCIP notification number (Denmark)	08d49e8e-6e93-4346-8e74-784ca6f59bef
SCIP notification number (Finland)	d1c1e038-ca63-45b9-b8ad-df061b16ed25
SCIP notification number (France)	853c5f70-bd31-4f01-9c72-acb268d802cd
SCIP notification number (Germany)	29efa91e-de52-404a-a3b5-7a02ea50bb5
SCIP notification number (Hungary)	05ecf633-f69c-4fac-b89c-9c17adcb3af3
SCIP notification number (Italy)	d0c19709-ee3b-4706-ba8a-2fcb782cda1
SCIP notification number (Netherlands)	d263f759-daa0-4cac-a565-b787a6062566
SCIP notification number (Poland)	252526f9-7a88-4d6b-b7b5-7ba6d6981d94
SCIP notification number (Romania)	d9b9f293-6b25-417a-96e3-84fe7cee93b2
SCIP notification number (Sweden)	522525c4-ff5a-471a-bb93-f6be7d85275a

**Zulassungen / Zertifikate**

**Allgemeine Zulassungen**



Zulassung	Norm	Zertifikatsname
EAC GZO Almaty Standart	TP TC 004/2011	EAC CoC 03084
UL Underwriters Laboratories Inc. (ORDINARY LOCATIONS)	UL 508	E175199 Vol.1 Sec.6

**Konformitäts- und Herstellererklärungen**

Zulassung	Norm	Zertifikatsname
EU-Declaration of Conformity WAGO GmbH & Co. KG	-	-
UK-Declaration of Conformity WAGO GmbH & Co. KG	-	-

**Downloads**

**Environmental Product Compliance**

**Compliance Search**

Environmental Product Compliance 788-312	↓
--	---

**Dokumentation**

**Ausschreibungstext**

788-312	25.01.2019	docx 16.40 KB	↓
788-312	19.02.2019	xml 4.60 KB	↓
ausschreiben.de 788-312			

**Beipackzettel**

Stecksocket mit Relais bzw. SSR	V 1.0.1 09.10.2020	pdf 2271.22 KB	↓
---------------------------------	-----------------------	-------------------	---

## CAD/CAE-Daten

**CAD Daten**  
2D/3D Modelle 788-312

**CAE Daten**

EPLAN Data Portal 788-312	
WSCAD Universe 788-312	
ZUKEN Portal 788-312	

## 1 Passende Produkte

### 1.1 Optionales Zubehör

#### 1.1.1 Aderendhülse

##### 1.1.1.1 Aderendhülse



**Art-Nr.: 216-241**  
Aderendhülse; Hülse für 0,5 mm<sup>2</sup> / AWG 20; mit Kunststoffkragen; galvanisch verzinkt; Elektrolytkupfer; gasdicht aufgecrimpt; gemäß DIN 46228, Teil 4/09.90; weiß



**Art-Nr.: 216-242**  
Aderendhülse; Hülse für 0,75 mm<sup>2</sup> / AWG 18; mit Kunststoffkragen; galvanisch verzinkt; Elektrolytkupfer; gasdicht aufgecrimpt; gemäß DIN 46228, Teil 4/09.90; grau



**Art-Nr.: 216-243**  
Aderendhülse; Hülse für 1 mm<sup>2</sup> / AWG 18; mit Kunststoffkragen; galvanisch verzinkt; Elektrolytkupfer; gasdicht aufgecrimpt; gemäß DIN 46228, Teil 4/09.90; rot



**Art-Nr.: 216-244**  
Aderendhülse; Hülse für 1,5 mm<sup>2</sup> / AWG 16; mit Kunststoffkragen; galvanisch verzinkt; Elektrolytkupfer; gasdicht aufgecrimpt; gemäß DIN 46228, Teil 4/09.90; schwarz



**Art-Nr.: 216-542**  
Twin-Aderendhülse; Hülse für 2 x 1 mm<sup>2</sup> / AWG 2 x 18; rot isoliert; 12 mm lang; rot

#### 1.1.2 Anzeigeelemente

##### 1.1.2.1 Betriebsanzeige



**Art-Nr.: 788-120**  
Zubehör für Relaismodule; Betriebsanzeige rot; Betriebsnennspannung DC 24 V

#### 1.1.3 Beschriftung

##### 1.1.3.1 Beschriftungsgeräte



**Art-Nr.: 210-110**  
Faserschreiber

### 1.1.3.2 Beschriftungsschild



**Art-Nr.: 793-502**

WMB-Beschriftungskarte; als Karte; bedruckt; 1 ... 10 (10x); nicht dehnbar; Aufdruck waagrecht; aufrastbar; weiß

**Art-Nr.: 793-503**

WMB-Beschriftungskarte; als Karte; bedruckt; 11 ... 20 (10x); nicht dehnbar; Aufdruck waagrecht; aufrastbar; weiß

**Art-Nr.: 793-504**

WMB-Beschriftungskarte; als Karte; bedruckt; 21 ... 30 (10x); nicht dehnbar; Aufdruck waagrecht; aufrastbar; weiß

**Art-Nr.: 793-505**

WMB-Beschriftungskarte; als Karte; bedruckt; 31 ... 40 (10x); nicht dehnbar; Aufdruck waagrecht; aufrastbar; weiß



**Art-Nr.: 793-501**

WMB-Beschriftungskarte; als Karte; nicht dehnbar; unbedruckt; aufrastbar; weiß

**Art-Nr.: 2009-115**

WMB-Inline; für Smart Printer; 1500 Stück auf Rolle; dehnbar 5 - 5,2 mm; unbedruckt; aufrastbar; weiß

### 1.1.3.3 Beschriftungsstreifen



**Art-Nr.: 2009-110**

Beschriftungsstreifen; für Smart Printer; auf Rolle; nicht dehnbar; unbedruckt; aufrastbar; weiß

### 1.1.3.4 Doppelschildträger



**Art-Nr.: 209-128**

Adapter; grau

### 1.1.3.5 Einsteckschild



**Art-Nr.: 209-183**

Einsteckschild; weiß

### 1.1.3.6 Gruppenschildträger



**Art-Nr.: 249-105**

Gruppenschildträger; grau

**Art-Nr.: 209-145**

Gruppenschildträger; weiß

### 1.1.3.7 Schutzstreifen



**Art-Nr.: 209-184**

Schutzstreifen; transparent

## 1.1.4 Brücken

### 1.1.4.1 Brücken



**Art-Nr.: 788-113**

Brücken; für Brückungsschacht; 2-fach; isoliert; lichtgrau



**Art-Nr.: 859-402**

Brücken; für Brückungsschacht; 2-fach; isoliert; lichtgrau



**Art-Nr.: 788-118**

Brücken; für Brückungsschacht; 2-fach; von 1 auf 3; isoliert; lichtgrau



**Art-Nr.: 788-114**

Brücken; für Brückungsschacht; 3-fach; isoliert; lichtgrau



**Art-Nr.: 788-115**

Brücken; für Brückungsschacht; 4-fach; isoliert; lichtgrau



**Art-Nr.: 788-116**

Brücken; für Brückungsschacht; 6-fach; isoliert; lichtgrau



**Art-Nr.: 788-117**

Brücken; für Brückungsschacht; 8-fach; isoliert; lichtgrau

## 1.1.5 Elementarrelais

### 1.1.5.1 Elementarrelais



**Art-Nr.: 788-156**

Elementarrelais; Eingangsnennspannung DC 24 V; 2 Wechsler; Grenzdauerstrom 8 A; 13 mm Baubreite; 15 mm Bauhöhe

## 1.1.6 Werkzeug

### 1.1.6.1 Betätigungswerkzeug

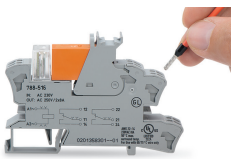


**Art-Nr.: 210-720**

Betätigungswerkzeug; Klinge 3,5 x 0,5 mm; mit teilisoliertem Schaft; mehrfarbig

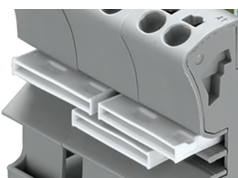
## Handhabungshinweise

### Leiter anschließen



Leiter anschließen

## Brücken



Brückbarkeit durch einfaches Brücken mit Querbrückern

## Beschriften



Beschriftungsmöglichkeit durch WMB-Multibeschriftungssystem und Gruppenschildträger