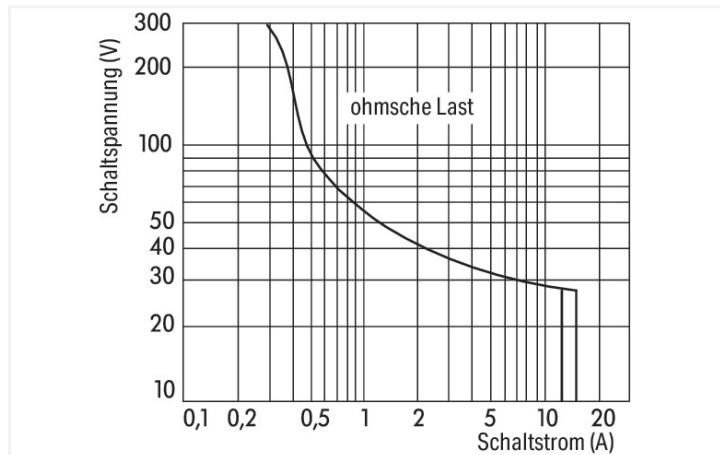
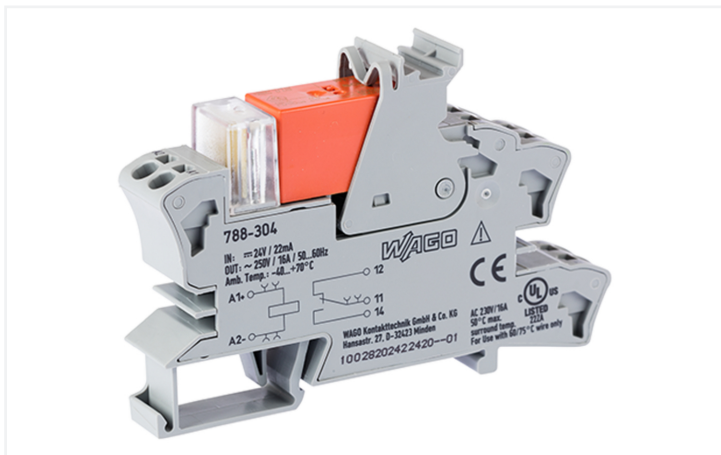


# Datenblatt | Artikelnummer: 788-304

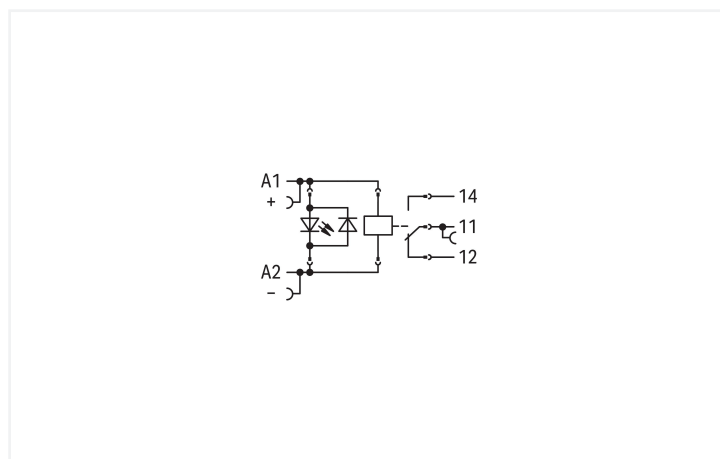
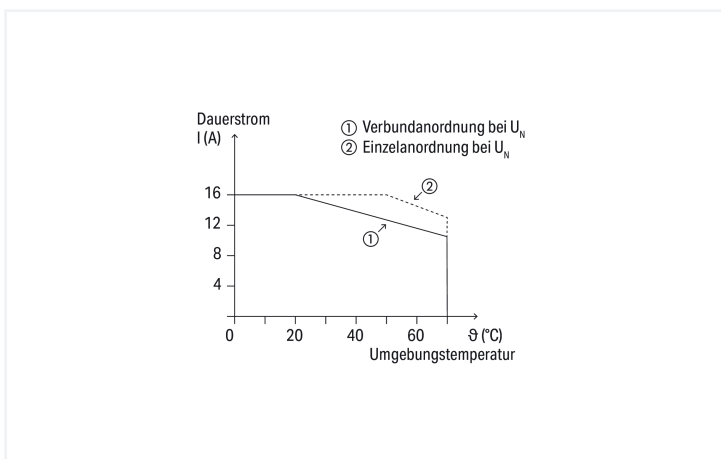
Relaismodul; Eingangsnennspannung DC 24 V; 1 Wechsler; Grenzdauerstrom 16 A; Statusanzeige rot; 15 mm Baubreite; 2,50 mm<sup>2</sup>; grau

<https://www.wago.com/788-304>

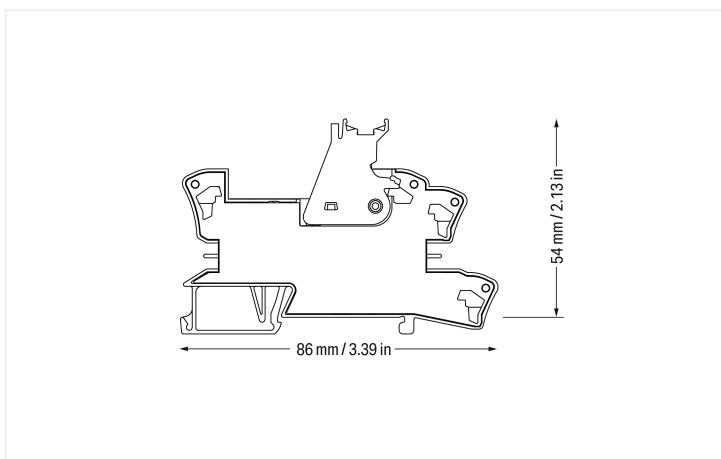


Farbe: ■ grau

DC-Lastgrenzkurve



Strombelastbarkeitskurve



## Hinweise

Sicherheitshinweis	Bei Spannungen größer 250 V zwischen angereichten Relaismodulen sowie zur Einhaltung der verstärkten Isolierung ist eine Trennwand (z. B. 209-191) zu verwenden.
Hinweis	Verstärkte Isolierung zwischen Spule und Kontakten Induktive Verbraucher müssen zum Schutz von Relaispulen und -kontakten mit einer wirksamen Schutzbeschaltung bedämpft werden.

## Technische Daten

Steuerkreis		Lastkreis	
Eingangsnennspannung $U_N$	DC 24 V	Anzahl Wechsler/Umschaltkontakte	1
Eingangsspannungsbereich	±10 %	Kontaktwerkstoff (Relais)	AgNi 90/10
Eingangsnennstrom bei $U_N$	19 mA	Grenzdauerstrom	16 A
		Einschaltstrom (ohmsch) max.	(AC) 30 A / 4 s
		Schaltspannung max.	AC 250 V
		Schaltleistung (ohmsch) max.	AC 4000 VA; DC siehe Lastgrenzkurve
		Schaltvermögen	AC-15: 6 A / AC 250 V; DC-13: 2 A / DC 24 V
		Empfohlene Minimallast	12 V / 10 mA
		Ansprechzeit typ.	8 ms
		Rückfallzeit typ.	6 ms
		Prellzeit typ.	6 ms
		Lebensdauer, elektrisch (N.O.; ohmsche Last; 23 °C)	30 x 10 <sup>3</sup> Schaltspiele
		Lebensdauer, mechanisch	30 x 10 <sup>6</sup> Schaltspiele
		Schaltdauer mit Last/ohne Last max.	6 min <sup>-1</sup> / 1200 min <sup>-1</sup>

## Signalisierung

Statusanzeige	LED rot
---------------	---------

## Sicherheit und Schutz

Bemessungsspannung	250 V
Bemessungsstoßspannung	4 kV
Verschmutzungsgrad	3
Spannungsfestigkeit Steuer-/Lastkreis (AC, 1 min)	5 kV <sub>eff</sub>
Spannungsfestigkeit offener Kontakt (AC, 1 min)	1 kV <sub>eff</sub>
Sicherheitshinweis	Bei Spannungen größer 250 V zwischen angereichten Relaismodulen sowie zur Einhaltung der verstärkten Isolierung ist eine Trennwand (z. B. 209-191) zu verwenden.
Schutzart	IP20

## Anschlussdaten

Anschluss technik	Push-in CAGE CLAMP®
Eindrähtiger Leiter	0,34 ... 2,5 mm <sup>2</sup> / 22 ... 14 AWG
Feindrähtiger Leiter	0,34 ... 2,5 mm <sup>2</sup> / 22 ... 14 AWG
Abisolierlänge	9 ... 10 mm / 0.35 ... 0.39 inch

### Geometrische Daten

Breite	15 mm / 0.591 inch
Höhe	86 mm / 3.386 inch
Tiefe ab Oberkante Tragschiene	54 mm / 2.126 inch

### Mechanische Daten

Montageart	Tragschiene 35
------------	----------------

### Werkstoffdaten

Hinweis Werkstoffdaten	<a href="#">Informationen zu Materialangaben finden sie hier</a>
Farbe	grau
Brandlast	0,856 MJ
Gewicht	45,9 g

### Umgebungsbedingungen

Umgebungstemperatur (Betrieb bei $U_N$ )	-40 ... +70 °C
Umgebungstemperatur UL (Betrieb bei $U_N$ )	-40 ... +50 °C
Umgebungstemperatur (Lagerung)	-40 ... +70 °C
Verarbeitungstemperatur	-25 ... +50 °C
Temperaturbereich der Anschlussleitung	$\geq (T_{\text{Umgebung}} + 20 \text{ K})$

### Normen und Bestimmungen

Normen/Bestimmungen	EN 61010-2-201 EN 61810-1 EN 61373 UL 508 (max. 10 A)
---------------------	--

### Elementarrelais

WAGO Elementarrelais	788-154
----------------------	---------

### Kaufmännische Daten

Produktgruppe	6 (INTERFACE ELECTRONIC)
VPE (UVPE)	20 (1) St.
Verpackungsart	Karton
Ursprungsland	CN
GTIN	4055143184113
Zolltarifnummer	85364900990

### Produktklassifikation

UNSPSC	39122334
eCl@ss 10.0	27-37-16-01
eCl@ss 9.0	27-37-16-01
ETIM 9.0	EC001437
ETIM 10.0	EC001437
ECCN	NO US CLASSIFICATION

**Environmental Product Compliance**

RoHS Compliance Status	Compliant, No Exemption
SCIP notification number (Austria)	84ae7b9f-3fe5-4da9-9731-c89b39422f3e
SCIP notification number (Belgium)	162bfd49-de13-43b9-abc4-68173c689386
SCIP notification number (Bulgaria)	2a4fbf75-e73d-443c-b5b9-dffc28501cd
SCIP notification number (Czech Republic)	cd025afe-2a02-4a21-bc80-bcaeb91ff082
SCIP notification number (Denmark)	ac5d1b6f-9680-4651-98af-86c04d78ab67
SCIP notification number (Finland)	85fa947a-6a38-4d85-90dc-4c12aec5137
SCIP notification number (France)	5cf9e1db-eef0-4269-b4a6-7376973f581e
SCIP notification number (Germany)	cedcf22f-3718-4ebf-a376-4488406c01d6
SCIP notification number (Hungary)	f211f016-224b-4f18-9217-e87c0676401a
SCIP notification number (Italy)	203e48c6-de1b-4349-b952-1c69055eee16
SCIP notification number (Netherlands)	382a1d8e-79e5-4426-9fcd-4c35748754e4
SCIP notification number (Poland)	9a8d598b-7e0b-43ea-b5a3-09a5a851620a
SCIP notification number (Romania)	985e8d7f-acb8-4cf2-afc8-6b464f4db8e7
SCIP notification number (Sweden)	ca754066-af24-4b2e-9d81-e882de52b25c

**Zulassungen / Zertifikate**

**Allgemeine Zulassungen** **Konformitäts- und Herstellererklärungen**



Zulassung	Norm	Zertifikatsname
EAC GZO Almaty Standart	TP TC 004/2011	EAC CoC 03084
UL Underwriters Laboratories Inc. (ORDINARY LOCATIONS)	UL 508	E175199 Vol.1 Sec.6

Zulassung	Norm	Zertifikatsname
EU-Declaration of Conformity WAGO GmbH & Co. KG	-	-
UK-Declaration of Conformity WAGO GmbH & Co. KG	-	-
UK-Declaration of Conformity WAGO GmbH & Co. KG	-	-

**Downloads**

**Environmental Product Compliance**

Compliance Search	
Environmental Product Compliance 788-304	<a href="#">↓</a>

**Dokumentation**

Ausschreibungstext				Beipackzettel			
788-304	25.01.2019	docx 16.30 KB	<a href="#">↓</a>	Stecksockel mit Relais bzw. SSR	V 1.0.1 09.10.2020	pdf 2271.22 KB	<a href="#">↓</a>
788-304	19.02.2019	xml 4.60 KB	<a href="#">↓</a>				
ausschreiben.de 788-304	<a href="#">↓</a>						

## CAD/CAE-Daten

**CAD Daten**  
2D/3D Modelle 788-304

**CAE Daten**

EPLAN Data Portal 788-304	
WSCAD Universe 788-304	
ZUKEN Portal 788-304	

## 1 Passende Produkte

### 1.1 Optionales Zubehör

#### 1.1.1 Aderendhülse

##### 1.1.1.1 Aderendhülse



**Art-Nr.: 216-241**

Aderendhülse; Hülse für 0,5 mm<sup>2</sup> / AWG 20; mit Kunststoffkragen; galvanisch verzinkt; Elektrolytkupfer; gasdicht aufgecrimpt; gemäß DIN 46228, Teil 4/09.90; weiß



**Art-Nr.: 216-242**

Aderendhülse; Hülse für 0,75 mm<sup>2</sup> / AWG 18; mit Kunststoffkragen; galvanisch verzinkt; Elektrolytkupfer; gasdicht aufgecrimpt; gemäß DIN 46228, Teil 4/09.90; grau



**Art-Nr.: 216-243**

Aderendhülse; Hülse für 1 mm<sup>2</sup> / AWG 18; mit Kunststoffkragen; galvanisch verzinkt; Elektrolytkupfer; gasdicht aufgecrimpt; gemäß DIN 46228, Teil 4/09.90; rot



**Art-Nr.: 216-244**

Aderendhülse; Hülse für 1,5 mm<sup>2</sup> / AWG 16; mit Kunststoffkragen; galvanisch verzinkt; Elektrolytkupfer; gasdicht aufgecrimpt; gemäß DIN 46228, Teil 4/09.90; schwarz



**Art-Nr.: 216-542**

Twin-Aderendhülse; Hülse für 2 x 1 mm<sup>2</sup> / AWG 2 x 18; rot isoliert; 12 mm lang; rot

#### 1.1.2 Anzeigeelemente

##### 1.1.2.1 Betriebsanzeige



**Art-Nr.: 788-120**

Zubehör für Relaismodule; Betriebsanzeige rot; Betriebsnennspannung DC 24 V

#### 1.1.3 Beschriftung

##### 1.1.3.1 Beschriftungsgeräte



**Art-Nr.: 210-110**

Faserschreiber

### 1.1.3.2 Beschriftungsschild



**Art-Nr.: 793-502**

WMB-Beschriftungskarte; als Karte; bedruckt; 1 ... 10 (10x); nicht dehnbar; Aufdruck waagrecht; aufrastbar; weiß

**Art-Nr.: 793-503**

WMB-Beschriftungskarte; als Karte; bedruckt; 11 ... 20 (10x); nicht dehnbar; Aufdruck waagrecht; aufrastbar; weiß

**Art-Nr.: 793-504**

WMB-Beschriftungskarte; als Karte; bedruckt; 21 ... 30 (10x); nicht dehnbar; Aufdruck waagrecht; aufrastbar; weiß

**Art-Nr.: 793-505**

WMB-Beschriftungskarte; als Karte; bedruckt; 31 ... 40 (10x); nicht dehnbar; Aufdruck waagrecht; aufrastbar; weiß



**Art-Nr.: 793-501**

WMB-Beschriftungskarte; als Karte; nicht dehnbar; unbedruckt; aufrastbar; weiß

**Art-Nr.: 2009-115**

WMB-Inline; für Smart Printer; 1500 Stück auf Rolle; dehnbar 5 - 5,2 mm; unbedruckt; aufrastbar; weiß

### 1.1.3.3 Beschriftungsstreifen



**Art-Nr.: 2009-110**

Beschriftungsstreifen; für Smart Printer; auf Rolle; nicht dehnbar; unbedruckt; aufrastbar; weiß

### 1.1.3.4 Doppelschildträger



**Art-Nr.: 209-128**

Adapter; grau

### 1.1.3.5 Einsteckschild



**Art-Nr.: 209-183**

Einsteckschild; weiß

### 1.1.3.6 Gruppenschildträger



**Art-Nr.: 249-105**

Gruppenschildträger; grau

**Art-Nr.: 209-145**

Gruppenschildträger; weiß

### 1.1.3.7 Schutzstreifen



**Art-Nr.: 209-184**

Schutzstreifen; transparent

## 1.1.4 Brücken

### 1.1.4.1 Brücken



**Art-Nr.: 788-113**

Brücken; für Brückungsschacht; 2-fach; isoliert; lichtgrau



**Art-Nr.: 859-402**

Brücken; für Brückungsschacht; 2-fach; isoliert; lichtgrau



**Art-Nr.: 788-118**

Brücken; für Brückungsschacht; 2-fach; von 1 auf 3; isoliert; lichtgrau



**Art-Nr.: 788-114**

Brücken; für Brückungsschacht; 3-fach; isoliert; lichtgrau



**Art-Nr.: 788-115**

Brücken; für Brückungsschacht; 4-fach; isoliert; lichtgrau



**Art-Nr.: 788-116**

Brücken; für Brückungsschacht; 6-fach; isoliert; lichtgrau



**Art-Nr.: 788-117**

Brücken; für Brückungsschacht; 8-fach; isoliert; lichtgrau

## 1.1.5 Elementarrelais

### 1.1.5.1 Elementarrelais



**Art-Nr.: 788-154**

Elementarrelais; Eingangsnennspannung DC 24 V; 1 Wechsler; Grenzdauerstrom 16 A; 13 mm Baubreite; 15 mm Bauhöhe

## 1.1.6 Werkzeug

### 1.1.6.1 Betätigungswerkzeug

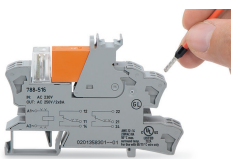


**Art-Nr.: 210-720**

Betätigungswerkzeug; Klinge 3,5 x 0,5 mm; mit teilisoliertem Schaft; mehrfarbig

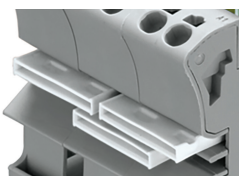
## Handhabungshinweise

### Leiter anschließen



Leiter anschließen

## Brücken



Brückbarkeit durch einfaches Brücken mit Querbrückern

## Beschriften



Beschriftungsmöglichkeit durch WMB-Multibeschriftungssystem und Gruppenschildträger