

Farbe: ■ grau

Abbildung ähnlich

Trennklemme Serie 282 mit CAGE CLAMP®

Die Trennklemme hat die Artikelnummer 282-141 und ermöglicht einen schnellen und sicheren Anschluss. Diese Trennklemme benötigt für den Leiteranschluss eine Abisolierung mit Längen zwischen 12 und 13 mm. Bei diesem Produkt wird die CAGE CLAMP®-Technologie genutzt. Mit dem CAGE CLAMP® Universalanschluss steht Ihnen eine zuverlässige und wartungsfreie Anschlusstechnik zur Verfügung, um sämtliche Leiterarten mithilfe einer Käfigzugfeder anzuschließen. Es ist keine Vorbehandlung der Leiter notwendig, beispielsweise durch das Aufcrimpen von Aderendhülsen. Diese Trennklemme ist in Abhängigkeit von der Leiterart für Leiterquerschnitte von 0,2 mm² bis 6 mm² geeignet.

Elektrische Daten

Bemessungsdaten gemäß IEC/EN

Betriebsanzeige	48 V
-----------------	------

Verlustleistung

Verlustleistung, pro Pol (Potential)	1.3112 W
Bemessungsstrom I _N zur Verlustleistungsangabe	41 A
Widerstandswert zur stromabhängigen Verlustleistungsangabe	0.00078 Ω

Allgemein

Verdrahtungsrichtung	Seitliche Verdrahtung
----------------------	-----------------------

Anschlussdaten

Klemmstellen	4
Gesamte Anzahl der Potentiale	2
Anzahl der Ebenen	1

Anschluss 1

Anschlussstechnik	CAGE CLAMP®
Betätigungsart	Betätigungswerkzeug
Anschließbare Leiterwerkstoffe	Kupfer
Eindrätiger Leiter	0,2 ... 6 mm ² / 24 ... 10 AWG
Feindrätiger Leiter	0,2 ... 6 mm ² / 24 ... 10 AWG
Abisolierlänge	12 ... 13 mm / 0.47 ... 0.51 inch
Verdrahtungsrichtung	Seitliche Verdrahtung

Geometrische Daten

Breite	16 mm / 0.63 inch
Höhe	87,5 mm / 3.445 inch
Tiefe ab Oberkante Tragschiene	38,5 mm / 1.516 inch

Mechanische Daten

Bauform	horizontale Bauform
Montageart	Tragschiene 35
Beschriftungsebene	Seitliche Beschriftung

Werkstoffdaten

Hinweis Werkstoffdaten	Informationen zu Materialangaben finden sie hier
Farbe	grau
Isolierstoffgruppe	I
Isolierwerkstoff Hauptgehäuse	Polyamid (PA66)
Brennbarkeitsklasse gemäß UL 94	V0
Brandlast	0,64 MJ
Gewicht	45,3 g

Umgebungsbedingungen

Verarbeitungstemperatur	-35 ... +85 °C
Dauergebrauchstemperatur	-60 ... +105 °C

Kaufmännische Daten

Produktgruppe	1 (Reihenklemmen)
VPE (UVPE)	12 St.
Verpackungsart	Karton
Ursprungsland	DE
GTIN	4045454448523
Zolltarifnummer	85365080000

Produktklassifikation

UNSPSC	39121410
eCl@ss 10.0	27-14-11-26
eCl@ss 9.0	27-14-11-26
ETIM 9.0	EC000902
ETIM 10.0	EC000902
ECCN	NO US CLASSIFICATION

Environmental Product Compliance

CAS-No.	7439-92-1 79-94-7
REACH Candidate List Substance	2,2',6,6'-tetrabromo-4,4'-isopropylidenediphenol Lead
RoHS Compliance Status	Compliant,With Exemption
RoHS Exemption	6(c) 7(a)
SCIP notification number (Austria)	a3a018b0-a404-47ab-b5fc-fdb3f1a392c2
SCIP notification number (Belgium)	939648d2-0c32-49cb-9ff1-5db350e7c3cb
SCIP notification number (Bulgaria)	c9c7d68d-38db-418a-87d3-04dcc5398bfa
SCIP notification number (Czech Republic)	04a9be1b-4461-4f25-8889-1a6a9ab93e8a
SCIP notification number (Denmark)	3cff43e6-2095-49b3-b4dc-536ab8aca692

Environmental Product Compliance

SCIP notification number (Finland)	4f2af339-f4a9-456b-a0b8-2e43aec59935
SCIP notification number (France)	d07fa2bb-9e01-4f85-9b59-3da7c3fcc5ab
SCIP notification number (Germany)	64d12446-8184-46cc-bc87-40d531496935
SCIP notification number (Hungary)	db11e906-cf78-414c-84fa-1cbfbe20d008
SCIP notification number (Italy)	6a37dd9e-3d2d-491f-ace4-d865507c27f9
SCIP notification number (Netherlands)	be4023a1-dc73-42d5-bf1c-189028a95acf
SCIP notification number (Poland)	19c11706-714b-4986-ae80-07db3441e982
SCIP notification number (Romania)	006771f9-f8f5-4c76-b81f-b8c02ab5810c
SCIP notification number (Sweden)	9f2dd056-e4b8-4b8b-861f-53c4aac70b89

Zulassungen / Zertifikate

Allgemeine Zulassungen **Konformitäts- und Herstellererklärungen**



Zulassung	Norm	Zertifikatsname
CCA DEKRA Certification B.V.	EN 60947	NTR NL 8027
KEMA/KEUR DEKRA Certification B.V.	EN 60947	71-136074

Zulassung	Norm	Zertifikatsname
EU-Declaration of Confor- mity WAGO GmbH & Co. KG	-	-
UK-Declaration of Confor- mity WAGO GmbH & Co. KG	-	-

Zulassungen für Schifffahrt



Zulassung	Norm	Zertifikatsname
ABS American Bureau of Ship- ping	EN 60947	24-0152298-PDA
BV Bureau Veritas S.A.	EN 60947	07436/G0 BV
DNV GL Det Norske Veritas, Ger- manischer Lloyd	-	TAE00001V2
PRS Polski Rejestr Statków	-	TE/1094/880590/23

Downloads

Environmental Product Compliance

Compliance Search

Environmental Product Compliance 282-141	↓
---	-------------------

Dokumentation

Ausschreibungstext			
282-141	19.02.2019	xml 2.95 KB	↓
282-141	12.06.2017	doc 24.00 KB	↓

CAD/CAE-Daten

CAD Daten	CAE Daten
2D/3D Modelle 282-141 ↓	EPLAN Data Portal 282-141 ↓
	WSCAD Universe 282-141 ↓
	ZUKEN Portal 282-141 ↓

1 Passende Produkte

1.1 Notwendiges Zubehör

1.1.1 Abschlussplatte

1.1.1.1 Abschlussplatte



Art-Nr.: 282-314

Abschluss- und Zwischenplatte; 4 mm dick; grau

Art-Nr.: 282-315

Abschluss- und Zwischenplatte; 4 mm dick; orange

1.2 Optionales Zubehör

1.2.1 Aderendhülse

1.2.1.1 Aderendhülse



Art-Nr.: 216-262

Aderendhülse; Hülse für 0,75 mm² / AWG 18; mit Kunststoffkragen; galvanisch verzinkt; Elektrolytkupfer; gasdicht aufgecrimpt; gemäß DIN 46228, Teil 4/09.90; grau



Art-Nr.: 216-263

Aderendhülse; Hülse für 1 mm² / AWG 18; mit Kunststoffkragen; galvanisch verzinkt; Elektrolytkupfer; gasdicht aufgecrimpt; gemäß DIN 46228, Teil 4/09.90; rot



Art-Nr.: 216-264

Aderendhülse; Hülse für 1,5 mm² / AWG 16; mit Kunststoffkragen; galvanisch verzinkt; Elektrolytkupfer; gasdicht aufgecrimpt; gemäß DIN 46228, Teil 4/09.90; schwarz



Art-Nr.: 216-266

Aderendhülse; Hülse für 2,5 mm² / AWG 14; mit Kunststoffkragen; galvanisch verzinkt; Elektrolytkupfer; gasdicht aufgecrimpt; gemäß DIN 46228, Teil 4/09.90; blau



Art-Nr.: 216-267

Aderendhülse; Hülse für 4 mm² / AWG 12; mit Kunststoffkragen; galvanisch verzinkt; Elektrolytkupfer; gasdicht aufgecrimpt; gemäß DIN 46228, Teil 4/09.90; grau

1.2.2 Beschriftung

1.2.2.1 Beschriftungsschild



Art-Nr.: 793-5501/000-006
WMB-Beschriftungskarte; als Karte; für Klemmenbreite 5 - 17,5 mm; dehnbar 5 - 5,2 mm; unbedruckt; aufrastbar; blau



Art-Nr.: 793-5501/000-014
WMB-Beschriftungskarte; als Karte; für Klemmenbreite 5 - 17,5 mm; dehnbar 5 - 5,2 mm; unbedruckt; aufrastbar; braun



Art-Nr.: 793-5501/000-002
WMB-Beschriftungskarte; als Karte; für Klemmenbreite 5 - 17,5 mm; dehnbar 5 - 5,2 mm; unbedruckt; aufrastbar; gelb



Art-Nr.: 793-5501/000-007
WMB-Beschriftungskarte; als Karte; für Klemmenbreite 5 - 17,5 mm; dehnbar 5 - 5,2 mm; unbedruckt; aufrastbar; grau



Art-Nr.: 793-5501/000-023
WMB-Beschriftungskarte; als Karte; für Klemmenbreite 5 - 17,5 mm; dehnbar 5 - 5,2 mm; unbedruckt; aufrastbar; grün



Art-Nr.: 793-5501/000-017
WMB-Beschriftungskarte; als Karte; für Klemmenbreite 5 - 17,5 mm; dehnbar 5 - 5,2 mm; unbedruckt; aufrastbar; hellgrün



Art-Nr.: 793-5501/000-012
WMB-Beschriftungskarte; als Karte; für Klemmenbreite 5 - 17,5 mm; dehnbar 5 - 5,2 mm; unbedruckt; aufrastbar; orange



Art-Nr.: 793-5501/000-005
WMB-Beschriftungskarte; als Karte; für Klemmenbreite 5 - 17,5 mm; dehnbar 5 - 5,2 mm; unbedruckt; aufrastbar; rot



Art-Nr.: 793-5501/000-024
WMB-Beschriftungskarte; als Karte; für Klemmenbreite 5 - 17,5 mm; dehnbar 5 - 5,2 mm; unbedruckt; aufrastbar; violett



Art-Nr.: 793-5501
WMB-Beschriftungskarte; als Karte; für Klemmenbreite 5 - 17,5 mm; dehnbar 5 - 5,2 mm; unbedruckt; aufrastbar; weiß



Art-Nr.: 793-501/000-006
WMB-Beschriftungskarte; als Karte; nicht dehnbar; unbedruckt; aufrastbar; blau



Art-Nr.: 793-501/000-002
WMB-Beschriftungskarte; als Karte; nicht dehnbar; unbedruckt; aufrastbar; gelb



Art-Nr.: 793-501/000-007
WMB-Beschriftungskarte; als Karte; nicht dehnbar; unbedruckt; aufrastbar; grau



Art-Nr.: 793-501/000-023
WMB-Beschriftungskarte; als Karte; nicht dehnbar; unbedruckt; aufrastbar; grün



Art-Nr.: 793-501/000-017
WMB-Beschriftungskarte; als Karte; nicht dehnbar; unbedruckt; aufrastbar; hellgrün



Art-Nr.: 793-501/000-012
WMB-Beschriftungskarte; als Karte; nicht dehnbar; unbedruckt; aufrastbar; orange



Art-Nr.: 793-501/000-005
WMB-Beschriftungskarte; als Karte; nicht dehnbar; unbedruckt; aufrastbar; rot



Art-Nr.: 793-501/000-024
WMB-Beschriftungskarte; als Karte; nicht dehnbar; unbedruckt; aufrastbar; violett



Art-Nr.: 793-501
WMB-Beschriftungskarte; als Karte; nicht dehnbar; unbedruckt; aufrastbar; weiß



Art-Nr.: 2009-115/000-006
WMB-Inline; für Smart Printer; 1500 Stück auf Rolle; dehnbar 5 - 5,2 mm; unbedruckt; aufrastbar; blau



Art-Nr.: 2009-115/000-002
WMB-Inline; für Smart Printer; 1500 Stück auf Rolle; dehnbar 5 - 5,2 mm; unbedruckt; aufrastbar; gelb



Art-Nr.: 2009-115/000-007
WMB-Inline; für Smart Printer; 1500 Stück auf Rolle; dehnbar 5 - 5,2 mm; unbedruckt; aufrastbar; grau



Art-Nr.: 2009-115/000-023
WMB-Inline; für Smart Printer; 1500 Stück auf Rolle; dehnbar 5 - 5,2 mm; unbedruckt; aufrastbar; grün



Art-Nr.: 2009-115/000-017
WMB-Inline; für Smart Printer; 1500 Stück auf Rolle; dehnbar 5 - 5,2 mm; unbedruckt; aufrastbar; hellgrün



Art-Nr.: 2009-115/000-012
WMB-Inline; für Smart Printer; 1500 Stück auf Rolle; dehnbar 5 - 5,2 mm; unbedruckt; aufrastbar; orange



Art-Nr.: 2009-115/000-024
WMB-Inline; für Smart Printer; 1500 Stück auf Rolle; dehnbar 5 - 5,2 mm; unbedruckt; aufrastbar; violett



Art-Nr.: 2009-115
WMB-Inline; für Smart Printer; 1500 Stück auf Rolle; dehnbar 5 - 5,2 mm; unbedruckt; aufrastbar; weiß

1.2.2.2 Gruppenschildträger



Art-Nr.: 209-143
Gruppenschildträger; grau



Art-Nr.: 209-144
Gruppenschildträger; grau



Art-Nr.: 249-105
Gruppenschildträger; grau

1.2.3 Brücker

1.2.3.1 Brücker



Art-Nr.: 282-422
Brücker; isoliert; gelbgrün



Art-Nr.: 282-402
Brücker; isoliert; grau



Art-Nr.: 282-424
Brücker; isoliert; orange



Art-Nr.: 709-110
Drahtkettenbrücker; 2,5 mm²; isoliert; schwarz



Art-Nr.: 709-111
Drahtkettenbrücker; 2,5 mm²; isoliert; schwarz



Art-Nr.: 709-112
Drahtkettenbrücker; 2,5 mm²; isoliert; schwarz

1.2.4 Kodierung

1.2.4.1 Verriegelung



Art-Nr.: 282-137
Schaltsperr; zum Sichern des Trennschlittens; einschnappbar; orange

1.2.5 Montage

1.2.5.1 Abdeckprofil



Art-Nr.: 709-153
Abdeckprofil; Typ 1; passend zu Abdeckprofilträger Typ 1; 1 m lang; transparent

1.2.5.2 Abdeckprofilträger



Art-Nr.: 709-167
Abdeckprofilträger; Typ 1; inkl. Fixier- und Verriegelungsschrauben und Rändelmutter; passend zu Reihenklammen Serien 279 bis 282, 880; passend zu Mini-Reihenklammen Serie 264; passend zu Initiatoren- und Aktorenklammen Serie 270; grau

1.2.5.3 Montagematerial



Art-Nr.: 209-106
Haltebock; zur isolierten Montage von Tragschienen DIN 35; grau



Art-Nr.: 249-116
Schraubenlose Endklammer; 6 mm breit; für Tragschiene 35 x 15 und 35 x 7,5; grau

1.2.6 Tragschiene

1.2.6.1 Montagematerial



Art-Nr.: 210-196

Aluminiumträger; 35 x 8,2 mm; 1,6 mm dick; 2 m lang; ungelocht; ähnlich EN 60715; silberfarben



Art-Nr.: 210-198

Kupferträger; 35 x 15 mm; 2,3 mm dick; 2 m lang; ungelocht; entsprechend EN 60715; kupferfarben



Art-Nr.: 210-197

Stahlträger; 35 x 15 mm; 1,5 mm dick; 2 m lang; gelocht; ähnlich EN 60715; silberfarben



Art-Nr.: 210-508

Stahlträger; 35 x 15 mm; 1,5 mm dick; 2 m lang; gelocht; bandverzinkt; ähnlich EN 60715; silberfarben



Art-Nr.: 210-114

Stahlträger; 35 x 15 mm; 1,5 mm dick; 2 m lang; ungelocht; ähnlich EN 60715; silberfarben



Art-Nr.: 210-506

Stahlträger; 35 x 15 mm; 1,5 mm dick; 2 m lang; ungelocht; bandverzinkt; ähnlich EN 60715; silberfarben



Art-Nr.: 210-118

Stahlträger; 35 x 15 mm; 2,3 mm dick; 2 m lang; ungelocht; entsprechend EN 60715; silberfarben



Art-Nr.: 210-504

Stahlträger; 35 x 7,5 mm; 1 mm dick; 2 m lang; gelocht; bandverzinkt; entsprechend EN 60715; silberfarben



Art-Nr.: 210-115

Stahlträger; 35 x 7,5 mm; 1 mm dick; 2 m lang; gelocht; entsprechend EN 60715; Lochbreite 18 mm; Lochabstand 25 mm; silberfarben



Art-Nr.: 210-112

Stahlträger; 35 x 7,5 mm; 1 mm dick; 2 m lang; gelocht; entsprechend EN 60715; Lochbreite 25 mm; Lochabstand 36 mm; silberfarben



Art-Nr.: 210-505

Stahlträger; 35 x 7,5 mm; 1 mm dick; 2 m lang; ungelocht; bandverzinkt; entsprechend EN 60715; silberfarben



Art-Nr.: 210-113

Stahlträger; 35 x 7,5 mm; 1 mm dick; 2 m lang; ungelocht; entsprechend EN 60715; silberfarben

1.2.7 Warnabdeckung

1.2.7.1 Abdeckung



Art-Nr.: 282-405

Warnabdeckung; für 5 Klemmen; mit schwarzem Blitzpfeil; gelb

1.2.8 Werkzeug

1.2.8.1 Betätigungswerkzeug



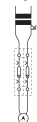
Art-Nr.: 210-721

Betätigungswerkzeug; Klinge 5,5 x 0,8 mm; mit teilisoliertem Schaft; mehrfarbig

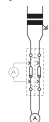
Handhabungshinweise

Prüfen

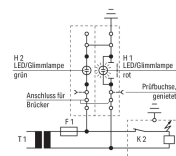
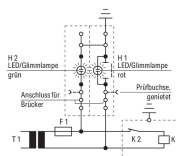
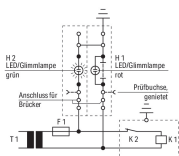
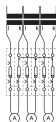
Stromwandlerschaltung mit Stromplättchen und Quarzröhre



Stromwandlerschaltung mit Anschluss eines zweiten Prüfgertes über Prüfbuschen



Stromwandler-Prüfschaltung, 4 Leitungen der Wandler verbunden



In der EN 60204, Teil 1/DIN VDE 0113, Teil 1 „Elektrische Ausrüstungen von Maschinen, Teil 1: Allgemeine Anforderungen“ heißt es unter 9.4.3.1 Erdschlüsse:

Erdschlüsse in Steuerstromkreisen dürfen weder zum unbeabsichtigten Anlauf oder zu gefahrbringenden Bewegungen einer Maschine führen noch deren Stillsetzen verhindern.

Um diese Anforderungen zu erfüllen, muss, in Übereinstimmung mit 8.2, eine Verbindung zum Schutzleitersystem vorgesehen sein und die Geräte müssen, wie in 9.1.4 beschrieben, angeschlossen sein. Steuerstromkreise, die von einem Transformator gespeist und nicht an den Schutzleiterkreis angeschlossen werden, müssen mit einer Isolationsüberwachungseinrichtung (z. B. Fehlerstromeinrichtung) versehen sein, die einen Erdschluss entweder anzeigt oder den Stromkreis nach einem Erdschluss automatisch unterbricht. Bei elektronischen Stromkreisen kann der Anschluss von einer Seite des Steuerstromkreises an den Schutzleiterkreis gemäß 9.1.4 einen unbeabsichtigten Betrieb verhindern. Wenn dies nicht ausreicht oder, wenn aus anderen Gründen elektronische Kreise nicht an den Schutzleiterkreis angeschlossen werden können, müssen andere Maßnahmen ergriffen werden, um das gleiche Sicherheitsniveau zu erreichen.

Ist der Steuerstromkreis direkt zwischen den Außenleitern der Versorgung oder zwischen einem Außenleiter und einem Neutralleiter, der entweder nicht geerdet oder über einen hohen Widerstand geerdet ist, angeschlossen, müssen mehrpolige Steuerschalter verwendet werden, die alle stromführenden Leiter unterbrechen. Diese Forderung gilt für Start- und Stoppfunktionen der Maschine, bei der ein unbeabsichtigter Anlauf oder ein nicht mögliches Stillsetzen einen gefährlichen Zustand oder Schaden an der Maschine oder am Arbeitsgut verursachen können.

Betrieb

Geschlossener Trennschieber, Hilfsstromkreis ist geerdet, grüne LED/Glimmlampe leuchtet.

Prüfung - kein Erdschluss

Geöffneter Trennschieber, Hilfsstromkreis ist nicht geerdet.

Prüfung - Erdschluss

Geöffneter Trennschieber, Hilfsstromkreis ist nicht geerdet, rote LED/Glimmlampe leuchtet.