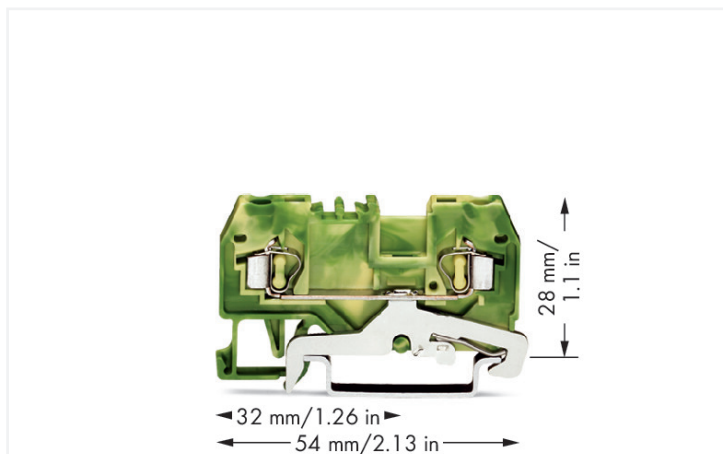


Datenblatt | Artikelnummer: 280-907

2-Leiter-Schutzleiterklemme; 2,5 mm²; mittige Beschriftung; für Tragschiene 35 x 15 und 35 x 7,5; CAGE CLAMP®; 2,50 mm²; grün-gelb

<https://www.wago.com/280-907>



Farbe: ■ grün-gelb

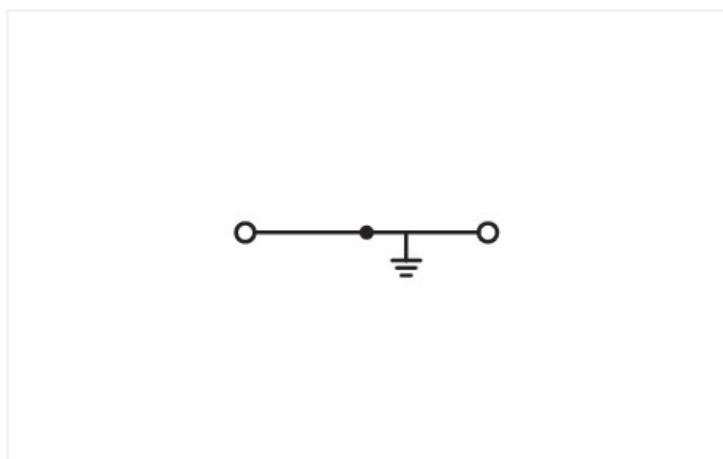


Abbildung ähnlich

Schutzleiterklemme Serie 280 mit CAGE CLAMP®

Die Schutzleiterklemme hat die Artikelnummer 280-907 und ermöglicht eine schnelle und zuverlässige Verbindung. Bei dieser Schutzleiterklemme ist für den Leiteranschluss eine Abisolierlänge im Bereich von 8 bis 9 mm nötig. Schutzleiterklemmen sind durch einen integrierten Kontaktfuß direkt mit der Tragschiene verbunden. Dadurch schaffen sie eine elektrische und mechanische Verbindung zwischen den elektrischen Leitern und der Befestigungsauflage. Bei diesem Produkt kommt die CAGE CLAMP®-Technologie zum Tragen. Der zuverlässige und wartungsfreie CAGE CLAMP® Universalanschluss bietet die Möglichkeit, alle Arten von Leitern mit einer Käfigzugfeder anzuschließen, ohne, dass eine Vorbehandlung der Leiter erforderlich ist. Das Aufcrimpen von Aderendhülsen kann somit entfallen. In Abhängigkeit von der Leiterart ist die Schutzleiterklemme für Leiterquerschnitte von 0,08 mm² bis 2,5 mm² ausgelegt. Durch ein Betätigungswerkzeug wird diese Durchgangsreihenklemme betätigt.

Elektrische Daten

Bemessungsdaten gemäß	IEC/EN 60947-7-2		
Überspannungskategorie	III	III	II
Verschmutzungsgrad	3	2	2
Bemessungsspannung	-	-	-
Bemessungsstoßspannung	-	-	-
Bemessungsstrom	-	-	-

Allgemein

Verdrahtungsrichtung	Frontverdrahtung
----------------------	------------------

Anschlussdaten

Klemmstellen	2
Gesamte Anzahl der Potentiale	1
Anzahl der Ebenen	1

Anschluss 1

Anschlussstechnik	CAGE CLAMP®
Betätigungsart	Betätigungswerkzeug
Anschließbare Leiterwerkstoffe	Kupfer Aluminium

Anschließbare Leiterwerkstoffe Hinweis

Anschluss von Aluminiumleitern

WAGO Federklemmverbindungen sind auch für eindrähtige Aluminiumleiter bis 4 mm² geeignet, wenn für den Anschluss die Alu-Plus-Kontaktpaste [249-130](#) verwendet wird.

Vorteile der Alu-Plus-Kontaktpaste:

- Zerstört die Oxidschicht automatisch beim Klemmvorgang
- Verhindert Neuoxidation an der Kontaktstelle
- Vermeidet elektrolytische Korrosion zwischen Aluminium- und Kupferleitern (in einer Klemme)
- Bietet Langzeit-Korrosionsschutz

Bei Federklemmverbindungen mit CAGE CLAMP®-Anschlussstechnik **ist der Aluminiumleiter mit einer Klinge zu reinigen** und unmittelbar danach an die mit der Alu-Plus-Kontaktpaste gefüllten Klemmstelle anzuschließen.

Selbstverständlich kann Alu-Plus vor dem Ankleben auch **zusätzlich** ganzflächig auf den Aluminiumleiter aufgetragen werden.

Außerdem ist zu beachten, dass die Nennströme an die geringere Leitfähigkeit der Aluminiumleiter angepasst werden:
2,5 mm² = 16 A
4 mm² = 22 A

Eindrähtiger Leiter	0,08 ... 2,5 mm ² / 28 ... 12 AWG
Feindrähtiger Leiter	0,08 ... 2,5 mm ² / 28 ... 12 AWG
Hinweis (Leiterquerschnitt)	12 AWG: THHN, THWN
Abisolierlänge	8 ... 9 mm / 0.31 ... 0.35 inch
Verdrahtungsrichtung	Frontverdrahtung

Geometrische Daten

Breite	5 mm / 0.197 inch
Höhe	54 mm / 2.126 inch
Tiefe ab Oberkante Tragschiene	28 mm / 1.102 inch

Mechanische Daten

Bauform	horizontale Bauform
Montageart	Tragschiene 35
Beschriftungsebene	Mittenbeschriftung

Werkstoffdaten

Hinweis Werkstoffdaten	Informationen zu Materialangaben finden sie hier
Farbe	grün-gelb
Isolierstoffgruppe	I
Isolierwerkstoff Hauptgehäuse	Polyamid (PA66)
Brennbarkeitsklasse gemäß UL 94	V0
Brandlast	0,077 MJ
Gewicht	9,1 g

Umgebungsbedingungen

Verarbeitungstemperatur	-35 ... +85 °C
Dauergebrauchstemperatur	-60 ... +105 °C

Kaufmännische Daten

Produktgruppe	1 (Reihenklemmen)
VPE (UVPE)	100 St.
Verpackungsart	Karton
Ursprungsland	PL
GTIN	4045454100179
Zolltarifnummer	85369010000

Produktklassifikation

UNSPSC	39121410
eCl@ss 10.0	27-14-11-41
eCl@ss 9.0	27-14-11-41
ETIM 9.0	EC000901
ETIM 10.0	EC000901
ECCN	NO US CLASSIFICATION

Environmental Product Compliance

CAS-No.	7439-92-1
REACH Candidate List Substance	Lead
RoHS Compliance Status	Compliant, No Exemption
SCIP notification number (Austria)	18e26855-91e8-4442-b705-f198d15e19e8
SCIP notification number (Belgium)	b600a6c6-1d3f-44db-9b23-212f7ec5ee10
SCIP notification number (Bulgaria)	399d382a-08d7-48ae-ad0f-f8cebd3e1e13
SCIP notification number (Czech Republic)	d0ab3461-2d11-4bc7-bef1-28fdc7d09343
SCIP notification number (Denmark)	94113d67-fe5a-44ed-903d-a17ce038737a
SCIP notification number (Finland)	1bebf0c6-a0e4-4f47-b576-718db5f7dc14
SCIP notification number (France)	a8ca7f20-283c-463c-881b-dcda7e63d5a5
SCIP notification number (Germany)	deac4deb-204d-4b5a-a2ae-68dd97f23e9c
SCIP notification number (Hungary)	d246fe8b-2c66-48ef-b462-3e6036cda0d1
SCIP notification number (Italy)	ff80d485-6ecd-443b-acfd-b63ffed5e198
SCIP notification number (Netherlands)	872333a5-6d95-449f-883f-4d391dadfedb
SCIP notification number (Poland)	458bc002-4cf4-495e-9df1-5bc722412835
SCIP notification number (Romania)	b1d5698f-38e6-4e49-ae9-a4a691b3a8d7
SCIP notification number (Sweden)	66ddfc38-1962-4b25-ab97-8d86982c64ed

Zulassungen / Zertifikate

Allgemeine Zulassungen



Zulassung	Norm	Zertifikatsname
CSA DEKRA Certification B.V.	C22.2	1536071
KEMA/KEUR DEKRA Certification B.V.	EN 60947	71-154769
UL UL International Germany GmbH	UL 1059	E45172

Konformitäts- und Herstellererklärungen

Zulassung	Norm	Zertifikatsname
EU-Declaration of Conformity WAGO GmbH & Co. KG	-	-
UK-Declaration of Conformity WAGO GmbH & Co. KG	-	-

Zulassungen für Schifffahrt



Zulassung	Norm	Zertifikatsname
ABS American Bureau of Shipping	EN 60947	24-0152298-PDA
BV Bureau Veritas S.A.	EN 60947	07436/G0 BV
DNV GL Det Norske Veritas, Germanischer Lloyd	-	TAE00001V2

Downloads

Environmental Product Compliance

Compliance Search

Environmental Product Compliance 280-907	↓
--	---

Dokumentation

Ausschreibungstext

280-907	19.02.2019	xml 3.13 KB	↓
280-907	28.02.2017	doc 24.00 KB	↓

CAD/CAE-Daten

CAD Daten
2D/3D Modelle 280-907

CAE Daten
EPLAN Data Portal 280-907
WSCAD Universe 280-907
ZUKEN Portal 280-907

1 Passende Produkte

1.1 Notwendiges Zubehör

1.1.1 Abschlussplatte

1.1.1.1 Abschlussplatte

<p>Art-Nr.: 280-308 Abschluss- und Zwischenplatte; 2,5 mm dick; grau</p>	<p>Art-Nr.: 280-309 Abschluss- und Zwischenplatte; 2,5 mm dick; orange</p>	<p>Art-Nr.: 280-310 Trennwand; 2 mm dick; überstehend; grau</p>	<p>Art-Nr.: 280-311 Trennwand; 2 mm dick; überstehend; orange</p>

1.2 Optionales Zubehör

1.2.1 Aderendhülse

1.2.1.1 Aderendhülse

<p>Art-Nr.: 216-301 Aderendhülse; Hülse für 0,25 mm² / AWG 24; mit Kunststoffkragen; galvanisch verzinkt; gelb</p>	<p>Art-Nr.: 216-302 Aderendhülse; Hülse für 0,34 mm² / AWG 22; mit Kunststoffkragen; galvanisch verzinkt; helltürkis</p>	<p>Art-Nr.: 216-201 Aderendhülse; Hülse für 0,5 mm² / AWG 20; mit Kunststoffkragen; galvanisch verzinkt; Elektrolytkupfer; gemäß DIN 46228, Teil 4/09.90; weiß</p>	<p>Art-Nr.: 216-101 Aderendhülse; Hülse für 0,5 mm² / AWG 22; ohne Kunststoffkragen; galvanisch verzinkt; silberfarben</p>
<p>Art-Nr.: 216-202 Aderendhülse; Hülse für 0,75 mm² / AWG 18; mit Kunststoffkragen; galvanisch verzinkt; grau</p>	<p>Art-Nr.: 216-102 Aderendhülse; Hülse für 0,75 mm² / AWG 18; ohne Kunststoffkragen; galvanisch verzinkt; silberfarben</p>	<p>Art-Nr.: 216-203 Aderendhülse; Hülse für 1 mm² / AWG 18; mit Kunststoffkragen; galvanisch verzinkt; rot</p>	<p>Art-Nr.: 216-103 Aderendhülse; Hülse für 1 mm² / AWG 18; ohne Kunststoffkragen; galvanisch verzinkt</p>
<p>Art-Nr.: 216-204 Aderendhülse; Hülse für 1,5 mm² / AWG 16; mit Kunststoffkragen; galvanisch verzinkt; schwarz</p>	<p>Art-Nr.: 216-104 Aderendhülse; Hülse für 1,5 mm² / AWG 16; ohne Kunststoffkragen; galvanisch verzinkt; silberfarben</p>		

1.2.2 Beschriftung

1.2.2.1 Beschriftungsschild



Art-Nr.: 793-5501/000-006

WMB-Beschriftungskarte; als Karte; für Klemmenbreite 5 - 17,5 mm; dehnbar 5 - 5,2 mm; unbedruckt; aufrastbar; blau

Art-Nr.: 793-5501/000-002

WMB-Beschriftungskarte; als Karte; für Klemmenbreite 5 - 17,5 mm; dehnbar 5 - 5,2 mm; unbedruckt; aufrastbar; gelb

Art-Nr.: 793-5501/000-007

WMB-Beschriftungskarte; als Karte; für Klemmenbreite 5 - 17,5 mm; dehnbar 5 - 5,2 mm; unbedruckt; aufrastbar; grau

Art-Nr.: 793-5501/000-023

WMB-Beschriftungskarte; als Karte; für Klemmenbreite 5 - 17,5 mm; dehnbar 5 - 5,2 mm; unbedruckt; aufrastbar; grün



Art-Nr.: 793-5501/000-017

WMB-Beschriftungskarte; als Karte; für Klemmenbreite 5 - 17,5 mm; dehnbar 5 - 5,2 mm; unbedruckt; aufrastbar; hellgrün

Art-Nr.: 793-5501/000-012

WMB-Beschriftungskarte; als Karte; für Klemmenbreite 5 - 17,5 mm; dehnbar 5 - 5,2 mm; unbedruckt; aufrastbar; orange

Art-Nr.: 793-5501/000-005

WMB-Beschriftungskarte; als Karte; für Klemmenbreite 5 - 17,5 mm; dehnbar 5 - 5,2 mm; unbedruckt; aufrastbar; rot

Art-Nr.: 793-5501/000-024

WMB-Beschriftungskarte; als Karte; für Klemmenbreite 5 - 17,5 mm; dehnbar 5 - 5,2 mm; unbedruckt; aufrastbar; violett



Art-Nr.: 793-5501

WMB-Beschriftungskarte; als Karte; für Klemmenbreite 5 - 17,5 mm; dehnbar 5 - 5,2 mm; unbedruckt; aufrastbar; weiß

Art-Nr.: 793-501/000-006

WMB-Beschriftungskarte; als Karte; nicht dehnbar; unbedruckt; aufrastbar; blau

Art-Nr.: 793-501/000-002

WMB-Beschriftungskarte; als Karte; nicht dehnbar; unbedruckt; aufrastbar; gelb

Art-Nr.: 793-501/000-007

WMB-Beschriftungskarte; als Karte; nicht dehnbar; unbedruckt; aufrastbar; grau



Art-Nr.: 793-501/000-023

WMB-Beschriftungskarte; als Karte; nicht dehnbar; unbedruckt; aufrastbar; grün

Art-Nr.: 793-501/000-017

WMB-Beschriftungskarte; als Karte; nicht dehnbar; unbedruckt; aufrastbar; hellgrün

Art-Nr.: 793-501/000-012

WMB-Beschriftungskarte; als Karte; nicht dehnbar; unbedruckt; aufrastbar; orange

Art-Nr.: 793-501/000-005

WMB-Beschriftungskarte; als Karte; nicht dehnbar; unbedruckt; aufrastbar; rot



Art-Nr.: 793-501/000-024

WMB-Beschriftungskarte; als Karte; nicht dehnbar; unbedruckt; aufrastbar; violett

Art-Nr.: 793-501

WMB-Beschriftungskarte; als Karte; nicht dehnbar; unbedruckt; aufrastbar; weiß

Art-Nr.: 2009-115/000-006

WMB-Inline; für Smart Printer; 1500 Stück auf Rolle; dehnbar 5 - 5,2 mm; unbedruckt; aufrastbar; blau

Art-Nr.: 2009-115/000-002

WMB-Inline; für Smart Printer; 1500 Stück auf Rolle; dehnbar 5 - 5,2 mm; unbedruckt; aufrastbar; gelb



Art-Nr.: 2009-115/000-007

WMB-Inline; für Smart Printer; 1500 Stück auf Rolle; dehnbar 5 - 5,2 mm; unbedruckt; aufrastbar; grau

Art-Nr.: 2009-115/000-023

WMB-Inline; für Smart Printer; 1500 Stück auf Rolle; dehnbar 5 - 5,2 mm; unbedruckt; aufrastbar; grün

Art-Nr.: 2009-115/000-017

WMB-Inline; für Smart Printer; 1500 Stück auf Rolle; dehnbar 5 - 5,2 mm; unbedruckt; aufrastbar; hellgrün

Art-Nr.: 2009-115/000-012

WMB-Inline; für Smart Printer; 1500 Stück auf Rolle; dehnbar 5 - 5,2 mm; unbedruckt; aufrastbar; orange



Art-Nr.: 2009-115/000-024

WMB-Inline; für Smart Printer; 1500 Stück auf Rolle; dehnbar 5 - 5,2 mm; unbedruckt; aufrastbar; violett

Art-Nr.: 2009-115

WMB-Inline; für Smart Printer; 1500 Stück auf Rolle; dehnbar 5 - 5,2 mm; unbedruckt; aufrastbar; weiß

1.2.2.2 Doppelschildträger



Art-Nr.: 209-128

Adapter; grau

1.2.2.3 Gruppenschildträger



Art-Nr.: 209-140

Gruppenschildträger; grau

Art-Nr.: 209-141

Gruppenschildträger; grau

Art-Nr.: 209-142

Gruppenschildträger; grau

Art-Nr.: 249-105

Gruppenschildträger; grau

1.2.3 Brücker

1.2.3.1 Brücker



Art-Nr.: 280-490
Brücker; 10-fach; isoliert; grau



Art-Nr.: 280-482
Brücker; 2-fach; isoliert; grau



Art-Nr.: 280-492
Brücker; 2-fach; isoliert; grau



Art-Nr.: 280-483
Brücker; 3-fach; isoliert; grau



Art-Nr.: 280-484
Brücker; 4-fach; isoliert; grau



Art-Nr.: 280-485
Brücker; 5-fach; isoliert; grau



Art-Nr.: 280-422
Brücker; isoliert; gelbgrün



Art-Nr.: 280-402
Brücker; isoliert; grau



Art-Nr.: 280-409
Brücker; isoliert; grau



Art-Nr.: 210-103
Drahtkettenbrücker; 0,5 mm²; isoliert; schwarz



Art-Nr.: 709-110
Drahtkettenbrücker; 2,5 mm²; isoliert; schwarz



Art-Nr.: 709-111
Drahtkettenbrücker; 2,5 mm²; isoliert; schwarz



Art-Nr.: 709-112
Drahtkettenbrücker; 2,5 mm²; isoliert; schwarz



Art-Nr.: 210-123
Drahtkettenbrücker; isoliert; blau



Art-Nr.: 780-452
Schachtelbrücker; von 1 auf 2; isoliert; grau



Art-Nr.: 780-453
Schachtelbrücker; von 1 auf 3; isoliert; grau



Art-Nr.: 780-454
Schachtelbrücker; von 1 auf 4; isoliert; grau



Art-Nr.: 780-455
Schachtelbrücker; von 1 auf 5; isoliert; grau



Art-Nr.: 780-456
Schachtelbrücker; von 1 auf 6; isoliert; grau



Art-Nr.: 780-457
Schachtelbrücker; von 1 auf 7; isoliert; grau



Art-Nr.: 780-458
Schachtelbrücker; von 1 auf 8; isoliert; grau

1.2.4 Isolierungsstopp

1.2.4.1 Isolierstopp



Art-Nr.: 280-470
Isolierungsstopp; 0,08 - 0,2 mm² "e" (0,14 mm² "f"); 5 Stück / Strang; weiß



Art-Nr.: 280-471
Isolierungsstopp; 0,25 - 0,5 mm²; 5 Stück / Strang; lichtgrau



Art-Nr.: 280-472
Isolierungsstopp; 0,75 - 1 mm²; 5 Stück / Strang; schwarz

1.2.5 Montage

1.2.5.1 Abdeckprofil



Art-Nr.: 709-153
Abdeckprofil; Typ 1; passend zu Abdeckprofilträger Typ 1; 1 m lang; transparent

1.2.5.2 Abdeckprofilträger



Art-Nr.: 709-167
Abdeckprofilträger; Typ 1; inkl. Fixier- und Verriegelungsschrauben und Rändelmutter; passend zu Reihenklemmen Serien 279 bis 282, 880; passend zu Mini-Reihenklemmen Serie 264; passend zu Initiatoren- und Aktorenklemmen Serie 270; grau

1.2.5.3 Montagematerial



Art-Nr.: 209-106

Haltebock; zur isolierten Montage von Tragschienen DIN 35; grau

Art-Nr.: 249-116

Schraubenlose Endklammer; 6 mm breit; für Tragschiene 35 x 15 und 35 x 7,5; grau

1.2.6 Prüfen und Messen

1.2.6.1 Prüfzubehör



Art-Nr.: 249-107

B-Blindmodul; anreihbar; zum Überspringen von z. B. gebrückten Klemmen; grau



Art-Nr.: 280-419

Blindmodul; anreihbar; zum Überspringen von Klemmen; grau



Art-Nr.: 249-106

B-Prüfsteckermodul; anreihbar; 1,50 mm²; grau



Art-Nr.: 249-147

B-Prüfsteckermodul; anreihbar; 2,50 mm²; grau



Art-Nr.: 249-142

L-Arretierungsprüfmodul; anreihbar; mit starrem Kontaktstift; Außenmodul; 1,50 mm²; grau



Art-Nr.: 249-143

L-Blindmodul; anreihbar; zum Überspringen von z. B. verdrahteten Klemmen; grau



Art-Nr.: 249-141

L-Prüfsteckermodul; anreihbar; mit federndem Kontaktstift; Mittelmodul; 1,50 mm²; grau



Art-Nr.: 280-404

Prüfadapter; 5 mm breit; für Prüfstecker (Ø 2,3 mm); passend für Klemmen 1,5 mm² - 4 mm²; grau



Art-Nr.: 209-170

Prüfadapter; 8,3 mm breit; für Prüfstecker Ø 4 mm; passend für Klemmen 1,5 mm² - 10 mm²; grau



Art-Nr.: 281-407

Prüfstecker; 6 mm breit; Nennstrom 24 A; für 0,08 mm² - 2,5 mm²; grau



Art-Nr.: 280-418

Prüfsteckermodul; anreihbar; passend zu allen WAGO-Reihenklammen der Serien 280 und 780 mit Brückerschlitzen in der Stromschiene; grau

1.2.7 Steckbarer Leitungsbrücker

1.2.7.1 Brücker



Art-Nr.: 249-126

Steckbarer Leitungsbrücker; 0,75 mm²; isoliert; 110 mm lang; schwarz



Art-Nr.: 249-123

Steckbarer Leitungsbrücker; 0,75 mm²; isoliert; 180 mm lang; schwarz



Art-Nr.: 249-127

Steckbarer Leitungsbrücker; 0,75 mm²; isoliert; 250 mm lang; schwarz



Art-Nr.: 249-125

Steckbarer Leitungsbrücker; isoliert; 60 mm lang; schwarz

1.2.8 Tragschiene

1.2.8.1 Montagematerial



Art-Nr.: 210-196

Aluminiumtragschiene; 35 x 8,2 mm; 1,6 mm dick; 2 m lang; ungelocht; ähnlich EN 60715; silberfarben



Art-Nr.: 210-198

Kupfertragschiene; 35 x 15 mm; 2,3 mm dick; 2 m lang; ungelocht; entsprechend EN 60715; kupferfarben



Art-Nr.: 210-197

Stahltragschiene; 35 x 15 mm; 1,5 mm dick; 2 m lang; gelocht; ähnlich EN 60715; silberfarben



Art-Nr.: 210-508

Stahltragschiene; 35 x 15 mm; 1,5 mm dick; 2 m lang; gelocht; bandverzinkt; ähnlich EN 60715; silberfarben



Art-Nr.: 210-114

Stahltragschiene; 35 x 15 mm; 1,5 mm dick; 2 m lang; ungelocht; ähnlich EN 60715; silberfarben



Art-Nr.: 210-506

Stahltragschiene; 35 x 15 mm; 1,5 mm dick; 2 m lang; ungelocht; bandverzinkt; ähnlich EN 60715; silberfarben



Art-Nr.: 210-118

Stahltragschiene; 35 x 15 mm; 2,3 mm dick; 2 m lang; ungelocht; entsprechend EN 60715; silberfarben



Art-Nr.: 210-504

Stahltragschiene; 35 x 7,5 mm; 1 mm dick; 2 m lang; gelocht; bandverzinkt; entsprechend EN 60715; silberfarben



Art-Nr.: 210-115

Stahltragschiene; 35 x 7,5 mm; 1 mm dick; 2 m lang; gelocht; entsprechend EN 60715; Lochbreite 18 mm; Lochabstand 25 mm; silberfarben



Art-Nr.: 210-112

Stahltragschiene; 35 x 7,5 mm; 1 mm dick; 2 m lang; gelocht; entsprechend EN 60715; Lochbreite 25 mm; Lochabstand 36 mm; silberfarben



Art-Nr.: 210-505

Stahltragschiene; 35 x 7,5 mm; 1 mm dick; 2 m lang; ungelocht; bandverzinkt; entsprechend EN 60715; silberfarben



Art-Nr.: 210-113

Stahltragschiene; 35 x 7,5 mm; 1 mm dick; 2 m lang; ungelocht; entsprechend EN 60715; silberfarben

1.2.9 Warnabdeckung

1.2.9.1 Abdeckung



Art-Nr.: 280-415

Warnabdeckung; für 5 Klemmen; mit schwarzem Blitzpfeil; gelb

1.2.10 Werkzeug

1.2.10.1 Betätigungswerkzeug



Art-Nr.: 210-658

Betätigungswerkzeug; Klinge 3,5 x 0,5 mm; mit teilsoliertem Schaft; abgewinkelt; kurz; mehrfarbig



Art-Nr.: 210-657

Betätigungswerkzeug; Klinge 3,5 x 0,5 mm; mit teilsoliertem Schaft; kurz; mehrfarbig



Art-Nr.: 210-720

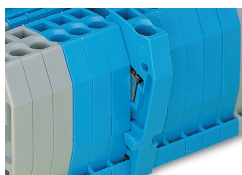
Betätigungswerkzeug; Klinge 3,5 x 0,5 mm; mit teilsoliertem Schaft; mehrfarbig

Handhabungshinweise

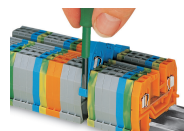
Montieren



Aufrasten einer Schutzleiterklemme auf die Tragschiene; dabei wird die Kontaktierung zur Tragschiene ohne zusätzliche Handhabung automatisch sichergestellt.



Schnellmontagenocken verhindern seitenverkehrtes Aufrasten.

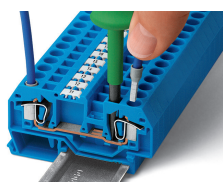


Eine Klemme aus dem Verband demontieren.

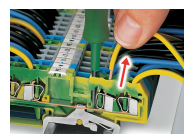
Leiter anschließen



CAGE CLAMP®-Anschluss
Leiter anschließen.



CAGE CLAMP®-Anschluss
Leiter anschließen.
Bei Verwendung der Nennquerschnitte mit Aderendhülsen ist jeweils die nächst größere Klemme zu wählen.

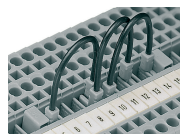
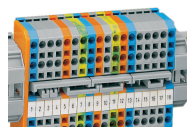


CAGE CLAMP®-Anschluss
Leiter lösen.



Isolierungsstopp einsetzen.

Brücken



Schutzleiterklemmen lassen sich mit Querbrückern in einer Richtung (über die Klemmenrückwand) mit Durchgangsklemmen brücken. Zusätzlich zur Kennzeichnung dieser Klemmen empfehlen wir die Verwendung der gelbgrünen Querbrücker.

Schachtelbrücker sind für ausgeklügelte Schaltungsaufgaben geeignet. Brücker immer bis zum Anschlag hinunterdrücken!

Leitungsbrücker

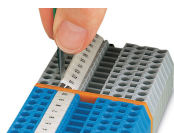
Bei der Inbetriebnahme von Maschinen, Anlagen oder Steuerungen müssen häufig zwischen nicht direkt nebeneinander liegenden Reihenklemmen zusätzliche Verbindungen und Rangierungen vorgenommen werden. Hier hilft der neue steckbare, berührungssichere Leitungsbrücker auf die Sprünge.

In drei Leitungslängen wird dieser Brücker für Reihenklemmen der Serien 279 (1,5 mm²), 280/775/780 (2,5 mm²) und 281/769/776/777/781 und 880 (4 mm²) angeboten: 60 mm, 110 mm und 250 mm. Damit können, je nach Klemmenbreite, bis max. 60 Klemmen übersprungen werden (siehe Tabelle unten).

In Klemmen der Serie 279 ist der Brücker nur einfach steckbar, jedoch bei Klemmen der Serien 280/775/780 und 281/776/777/781 auch doppelt. So können Kettenbrücken gesteckt werden. Und bei den Serien 280/769/775/780/880 und 281/776/777/781 lässt sich auch das gleichzeitige Stecken eines Leitungsbrückers und eines Querbrückers in einer Klemme realisieren.

Brücken mit Brückungskämmen Brückungskämme bis zum Anschlag hinunterdrücken.

Beschriften



Beschriftung mit WMB-Multibeschriftungssystem