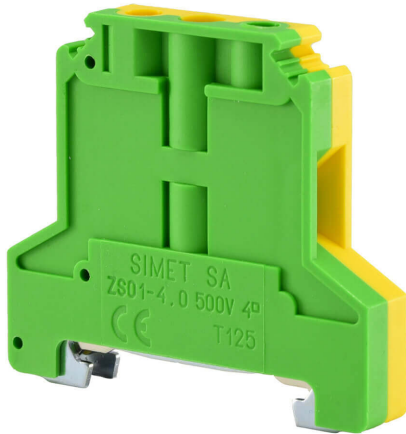


## ZSO1-4.0 żółto-zielony

Złączka szynowa gwintowa ochronna 4 mm<sup>2</sup>



Nr katalogowy	<b>14313319</b>
Kod EAN	<b>5907813209017</b>
Oz. handlowe	<b>ZSO1-4.0 żółto-zielony</b>
Cena katalogowa netto	<b>22,2 zł</b>
Podatek VAT	<b>23%</b>
Opak. zbiorcze	<b>50</b>
J. miary	<b>szt.</b>

### SPECYFIKACJA TECHNICZNA

Kolor	<b>żółto-zielony</b>
Szerokość	<b>9 mm</b>
Wysokość	<b>50 mm</b>
Długość	<b>58 mm</b>
Przekrój znamionowy (drut)	<b>0,5...6 mm<sup>2</sup></b>
Przekrój znamionowy (linka)	<b>0,5...4 mm<sup>2</sup></b>
Prąd znamionowy	<b>32 A</b>
Napięcie znamionowe	<b>500 V</b>
Tworzywo	<b>poliamid PA 66 / bezhalogenowe</b>
Klasa palności	<b>UL94 V0</b>
Ilość biegunów	<b>1</b>
Mocowanie	<b>na szynę TS 35</b>
Wkręt - śruba dociskowa	<b>M3</b>
Moment obrotowy dokręcania	<b>0,4...1,0 Nm</b>
Długość rozizolowanego przewodu	<b>10 mm</b>

### AKCESORIA

**T900 szary** - numer katalogowy 17900302  
Oznacznik szynowy na TS 32 i TS 35

**T910 szary** - numer katalogowy 17910312  
Płytko krańcowa na TS 35

---

**T927 szary** - numer katalogowy 17927302  
Oznacznik szynowy na TS 35 wąski

**T940 szary** - numer katalogowy 17940312  
Płytką krańcowa na TS 35

**TS 35 metaliczny** - numer katalogowy 80035000  
Szyna montażowa TS 35