



Farbe: ■ grau

### Geometrische Daten

Breite	58,3 mm / 2.295 inch
Höhe	5 mm / 0.197 inch
Tiefe	20,6 mm / 0.811 inch
Brückerbelegung	1-2-3-4-5-6-7-8-9-10

### Werkstoffdaten

Hinweis Werkstoffdaten	<a href="#">Informationen zu Materialangaben finden sie hier</a>
Farbe	grau
Isolierstoffgruppe	I
Isolierwerkstoff Hauptgehäuse	Polyamid (PA66)
Brennbarkeitsklasse gemäß UL 94	V0
Brandlast	0,041 MJ
Gewicht	8,1 g

### Kaufmännische Daten

VPE (UVPE)	50 (25) St.
Verpackungsart	Karton
Ursprungsland	DE
GTIN	4044918524308
Zolltarifnummer	85366990990

Produktklassifikation	
UNSPSC	39121421
eCl@ss 10.0	27-14-11-40
eCl@ss 9.0	27-14-11-40
ETIM 9.0	EC000489
ETIM 10.0	EC000489
ECCN	NO US CLASSIFICATION

Environmental Product Compliance	
RoHS Compliance Status	Compliant, No Exemption

## Downloads

### Environmental Product Compliance

Compliance Search	
Environmental Product Compliance 281-490	<a href="#">↓</a>

## Dokumentation

Ausschreibungstext			
281-490	19.02.2019	xml 2.54 KB	<a href="#">↓</a>
281-490	28.04.2017	doc 24.00 KB	<a href="#">↓</a>

## CAD/CAE-Daten

CAD Daten	
2D/3D Modelle 281-490	<a href="#">↓</a>

CAE Daten	
EPLAN Data Portal 281-490	<a href="#">↓</a>
WSCAD Universe 281-490	<a href="#">↓</a>
ZUKEN Portal 281-490	<a href="#">↓</a>

## 1 Passende Produkte

### 1.1 Optionales Zubehör

#### 1.1.1 Werkzeug

##### 1.1.1.1 Betätigungswerkzeug

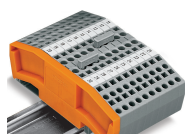


**Art-Nr.: 281-440**

Betätigungswerkzeug; aus Isolierwerkstoff; 5-fach

## Handhabungshinweise

### Brücken



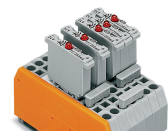
Brücken mit Brückungskämmen  
Brückungskämme bis zum Anschlag hinterdrücken.

### Brücken



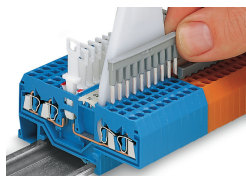
4-Leiter-Durchgangsklemmen, abgewinkelte Bauform,  
Gruppenbildung mit 3-fach-Brückungskämmen

### Brücken



Basisklemmen mit Bauelementesteckern,  
Dopperteilungsbrückungskämme,  
3-fach-Brückungskamm

## Brücken



Brücken von Trennklemmen mit Frontverdrahtung mit Brückungskämmen unter Zuhilfenahme eines 10-fach-Betätigungswerkzeuges