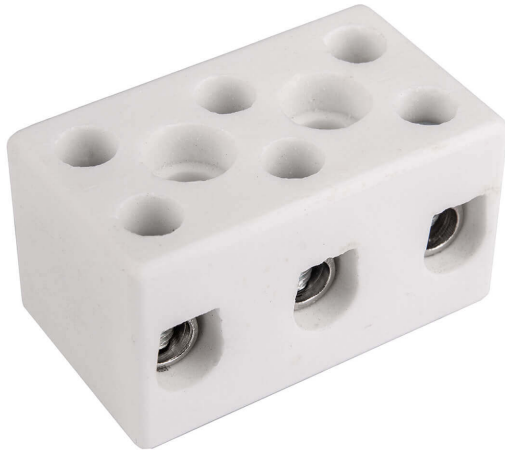


## CPO-15A-3P biały

Złączka gwintowa porcelanowa 10 mm<sup>2</sup> 3-torowa



Nr katalogowy	<b>80723516</b>
Kod EAN	<b>5907813217517</b>
Oz. handlowe	<b>CPO-15A-3P biały</b>
Cena katalogowa netto	<b>8,7 zł</b>
Podatek VAT	<b>23%</b>
Opak. zbiorcze	<b>10</b>
J. miary	<b>szt.</b>

### SPECYFIKACJA TECHNICZNA

Kolor	<b>biały</b>
Szerokość	<b>21 mm</b>
Wysokość	<b>20 mm</b>
Długość	<b>36 mm</b>
Przekrój znamionowy (drut)	<b>10 mm<sup>2</sup></b>
Przekrój znamionowy (linka)	<b>8 mm<sup>2</sup></b>
Prąd znamionowy	<b>15...57 A</b>
Napięcie znamionowe	<b>450 V</b>
Temperatura pracy	<b>+350 °C</b>
Temperatura pracy podzespołów	<b>+350°C (wkładka) +800°C (korpus)</b>
Tworzywo	<b>porcelana + mosiądz niklowany</b>
Ilość biegunów	<b>3</b>
Mocowanie	<b>do podłoża</b>