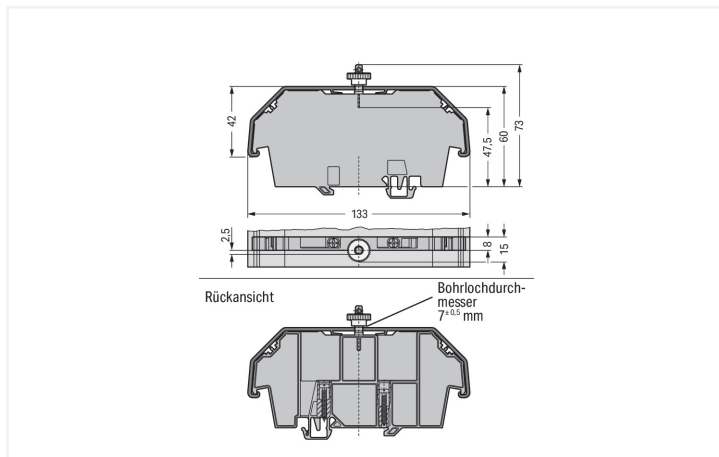
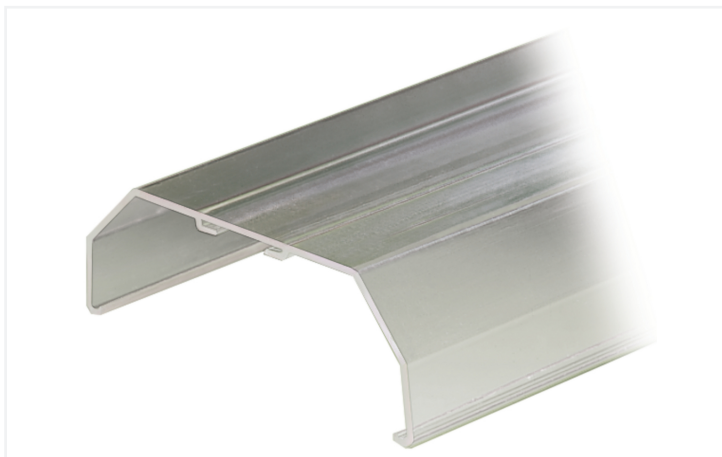


Datenblatt | Artikelnummer: 709-153

Abdeckprofil; Typ 1; passend zu Abdeckprofilträger Typ 1; 1 m lang; transparent

<https://www.wago.com/709-153>



Farbe: transparent

Abmessungen in mm

Geometrische Daten

Breite	1000 mm / 39.37 inch
Höhe	133 mm / 5.236 inch
Tiefe	42 mm / 1.654 inch

Werkstoffdaten

Farbe	transparent
Brandlast	14,49 MJ
Gewicht	503 g

Kaufmännische Daten

Produktgruppe	2 (Zubehör)
VPE (UVPE)	10 St.
Verpackungsart	Karton
Ursprungsland	DE
GTIN	4017332361446
Zolltarifnummer	39169010900

Produktklassifikation

UNSPSC	30171605
eCl@ss 10.0	27-14-11-92
eCl@ss 9.0	27-14-11-92
ETIM 9.0	EC002848
ETIM 10.0	EC002848
ECCN	NO US CLASSIFICATION

Environmental Product Compliance	
RoHS Compliance Status	Compliant, No Exemption

Downloads

Environmental Product Compliance

Compliance Search	
Environmental Product Compliance 709-153	↓

Dokumentation

Ausschreibungstext			
709-153	19.02.2019	xml 2.55 KB	↓
709-153	31.08.2017	doc 23.50 KB	↓

CAD/CAE-Daten

CAD Daten	
2D/3D Modelle 709-153	↓

CAE Daten	
EPLAN Data Portal 709-153	↓
WSCAD Universe 709-153	↓
ZUKEN Portal 709-153	↓

1 Passende Produkte

1.1 Optionales Zubehör

1.1.1 Beschriftung

1.1.1.1 Beschriftungsstreifen



Art-Nr.: 709-183
 Beschriftungsstreifen; für Laserdrucker;
 weiß

1.1.2 Montage

1.1.2.1 Abdeckprofilträger



Art-Nr.: 709-167

Abdeckprofilträger; Typ 1; inkl. Fixier- und Verriegelungsschrauben und Rändelmutter; passend zu Reihenklemmen Serien 279 bis 282, 880; passend zu Mini-Reihenklemmen Serie 264; passend zu Initiatoren- und Aktorenklemmen Serie 270; grau

1.1.2.2 Montagematerial



Art-Nr.: 209-196

Ersatzfixier-/verriegelungsschraube; für Abdeckprofile



Art-Nr.: 210-549

Ersatzrändelmutter; für Abdeckprofile

Handhabungshinweise

Beschriften



Einschieben eines Beschriftungsstreifens in das Abdeckprofil

Sicherheit



Plombiertes Abdeckprofil

Bei Anwendungen ohne Plombierung
– Abbrechen des Gewindedomes möglich –