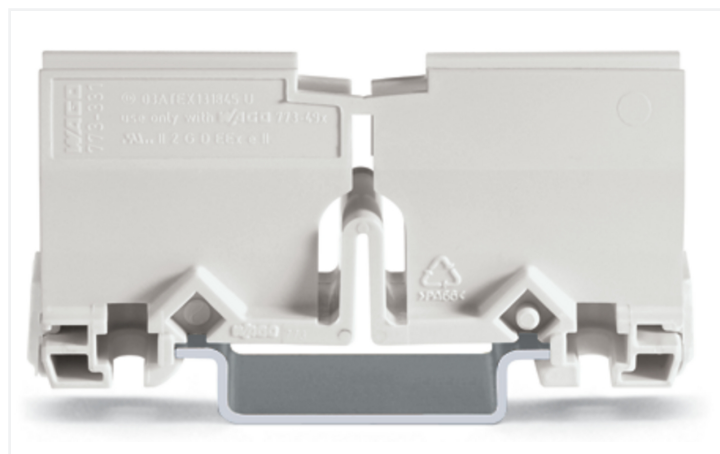
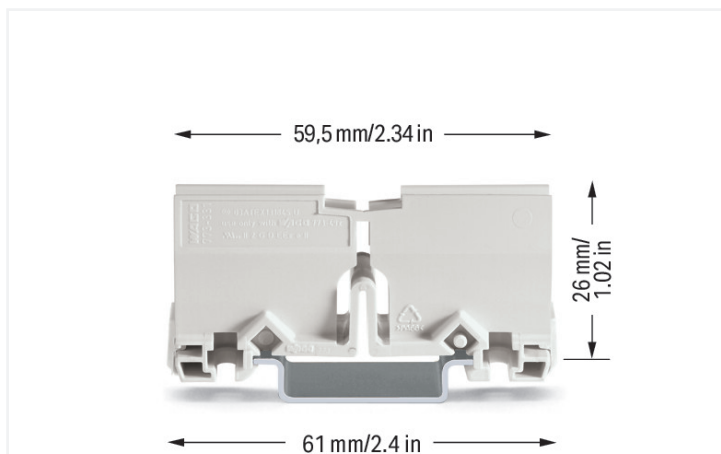


## Datenblatt | Artikelnummer: 773-331

Befestigungsadapter; für Ex-Anwendungen; Serie 773 - 2,5 mm<sup>2</sup> / 6 mm<sup>2</sup>; zur Montage auf TS 35/Schraubmontage; lichtgrau

<https://www.wago.com/773-331>



Farbe: ■ lichtgrau

### Geometrische Daten

Breite	18 mm / 0.709 inch
Höhe	78,2 mm / 3.079 inch
Tiefe ab Oberkante Tragschiene	25,3 mm / 0.996 inch
Tiefe	30,5 mm / 1.201 inch

### Mechanische Daten

Montageart	Tragschiene 35 Schraubbefestigung
Geeignet	für alle Ex-Verbindungs-dosenklemmen der Serie 773

### Werkstoffdaten

Hinweis Werkstoffdaten	<a href="#">Informationen zu Materialangaben finden sie hier</a>
Farbe	lichtgrau
Isolierstoffgruppe	I
Isolierwerkstoff Hauptgehäuse	Polyamid (PA66)
Brennbarkeitsklasse gemäß UL 94	V0
Brandlast	0,236 MJ
Gewicht	8,7 g

**Umgebungsbedingungen**

Dauergebrauchstemperatur	105 °C
--------------------------	--------

**Kaufmännische Daten**

Produktgruppe	7 (Installationstechnik)
VPE (UVPE)	50 (10) St.
Verpackungsart	Karton
Ursprungsland	DE
GTIN	4044918526517
Zolltarifnummer	39269097900

**Produktklassifikation**

UNSPSC	39121702
eCl@ss 10.0	27-14-11-92
eCl@ss 9.0	27-14-11-92
ETIM 9.0	EC002848
ETIM 10.0	EC002848
ECCN	NO US CLASSIFICATION

**Environmental Product Compliance**

RoHS Compliance Status	Compliant, No Exemption
------------------------	-------------------------

**Zulassungen / Zertifikate**

**Zulassungen für explosionsgefährdete Bereiche**



Zulassung	Norm	Zertifikatsname
ATEX UL International Demko A/ S	EN 60079	DEMKO 03 ATEX 131845U Rev. 1 (II 2 G Ex eIIC Gb)

**Downloads**

**Environmental Product Compliance**

<b>Compliance Search</b>	
Environmental Product Compliance 773-331	<a href="#">↓</a>

## Dokumentation

### Ausschreibungstext

773-331	17.05.2017	doc 23.50 KB	↓
773-331	19.02.2019	xml 2.55 KB	↓
ausschreiben.de 773-331			↓

## CAD/CAE-Daten

### CAD Daten

2D/3D Modelle 773-331	↓
--------------------------	---

### CAE Daten

EPLAN Data Portal 773-331	↓
WSCAD Universe 773-331	↓
ZUKEN Portal 773-331	↓

## 1 Passende Produkte

### 1.1 Optionales Zubehör

#### 1.1.1 Beschriftung

##### 1.1.1.1 Beschriftungsstreifen

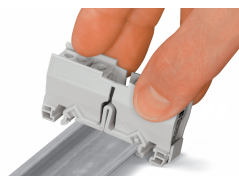


#### Art-Nr.: 210-834

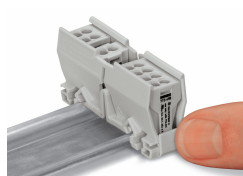
Beschriftungsstreifen; auf Rolle; 5 mm breit; unbedruckt; Selbstklebend; weiß

## Handhabungshinweise

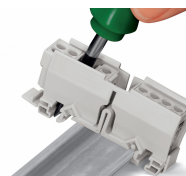
### Montieren



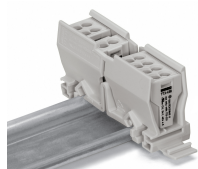
Den Befestigungsadapter auf die Tragschiene aufrasten.



Kappe als abschließende Adapterwand einsetzen.

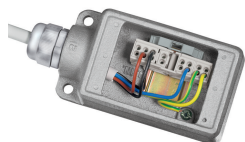


Den Befestigungsadapter von der Tragschiene lösen.



Adapter mit Klemmen bestücken.

## Anwendung



Verdrahtungsbeispiel in einem Ex-Gehäuse



Verdrahtungsbeispiel in einem Ex-Gehäuse