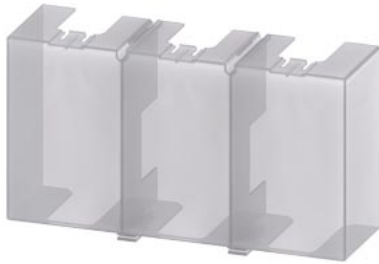


Ostona przyłącza do 3RW55/52 wielkość 2 i 3








Nazwa markowa produktu	SIRIUS
kategoria produktu	Ostony zacisków
oznaczenie produktu	Ostona przyłącza
oznaczenie typu produktu	3RW59
Nr artykułu producenta rozrusznika łagodnego rozruchu	
•	3RW522 (2x), 3RW523 (2x)
•	3RW552 (2x), 3RW553 (2x)
Ogólne dane techniczne	
Dyrektywa RoHS (data)	02/15/2018
Waga	0,101 kg
Warunki środowiska	
temperatura otoczenia podczas magazynowania i transportu	-40 ... +80 °C
Bezpieczeństwo elektryczne	
stopień ochrony IP strona czołowa zgodnie z IEC 60529	IP20
ochrona przed dotykiem od strony czołowej zgodnie z IEC 60529	zabezpieczony przed wetknięciem palców w przypadku prostopadłego dotknięcia z przodu
Zezwolenia Certyfikaty	
General Product Approval	EMV



[Confirmation](#)



[KC](#)

For use in hazardous locations	Test Certificates	Marine / Shipping
Miscellaneous	Type Test Certificates/Test Report	
		
		
		
Marine / Shipping	other	Environment
	Confirmation	Environmental Confirmations

Więcej informacji

Informacje dotyczące opakowania

[Informacje dotyczące opakowania](#)

Information- and Downloadcenter

<https://www.siemens.com/ic10>

Industry Mall (System zamawiania online)

<https://mall.industry.siemens.com/mall/pl/pl/Catalog/product?mlfb=3RW5983-0TC20>

CAX-Online-Generator

<http://support.automation.siemens.com/WW/CAXorder/default.aspx?lang=en&mlfb=3RW5983-0TC20>

Service&Support

<https://support.industry.siemens.com/cs/ww/en/ps/3RW5983-0TC20>

Image database (product images, 2D dimension drawings, 3D models, device circuit diagrams, EPLAN macros, ...)

http://www.automation.siemens.com/bilddb/cax_de.aspx?mlfb=3RW5983-0TC20&lang=en

Charakterystyka: Zachowanie wyzwania, I²t, prąd przewodzenia

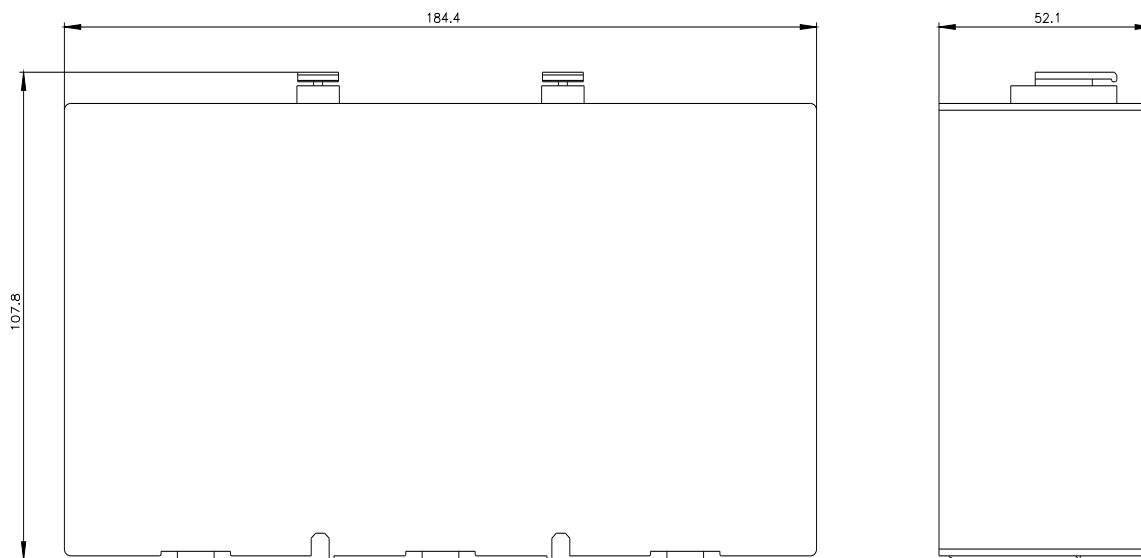
<https://support.industry.siemens.com/cs/ww/en/ps/3RW5983-0TC20/char>

Charakterystyka: wysokość montażu

<http://www.automation.siemens.com/bilddb/index.aspx?view=Search&mlfb=3RW5983-0TC20&objecttype=14&gridview=view1>

Simulations Tool für Sanftstarter (STS)

<https://support.industry.siemens.com/cs/ww/en/view/101494917>



Ostatnia zmiana:

22.02.2025

