



Przewód neutralny, wyprzedzający, łączące do mocowania czołowego, wyposażenie do wyłącznika głównego i awaryjnego 3LD2 do 63A i do wyłącznika głównego i awaryjnego 3LD5 UL do 30A

Wersja	
Nazwa markowa produktu	SENTRON
oznaczenie produktu	Przewód neutralny
wykonanie produktu	Wyposażenie do wyłącznika głównego i awaryjnego 3LD2
numer AWG jako zakodowany przekrój przyłączanego przewodu	
<ul style="list-style-type: none"> • minimalny • maksymalny 	<p>14</p> <p>6</p>
rodzaj przekrojów poprzecznych możliwych do podłączenia przewodów dla styków głównych	
<ul style="list-style-type: none"> • typu linka z tulejką kablową • jednożyłowy lub wielożyłowy 	<p>1x (2,5...35 mm²)</p> <p>1x (2,5...16 mm²)</p>

Zezwolenia Certyfikaty	
General Product Approval	



[Confirmation](#)



other	Environment
-------	-------------

[Miscellaneous](#)

[Confirmation](#)

[Environmental Con-
firmations](#)

[Environmental Con-
firmations](#)

Więcej informacji

Informacje dotyczące opakowania

[Informacje dotyczące opakowania](#)

Information- and Downloadcenter (Catalogs, Brochures,...)

<http://www.siemens.com/lowvoltage/catalogs>

Industry Mall (Online ordering system)

<https://mall.industry.siemens.com/mall/en/en/Catalog/product?mlfb=3LD9250-0BA>

Service&Support (Manuals, Certificates, Characteristics, FAQs,...)

<https://support.industry.siemens.com/cs/ww/pl/ps/3LD9250-0BA>

Image database (product images, 2D dimension drawings, 3D models, device circuit diagrams, ...)

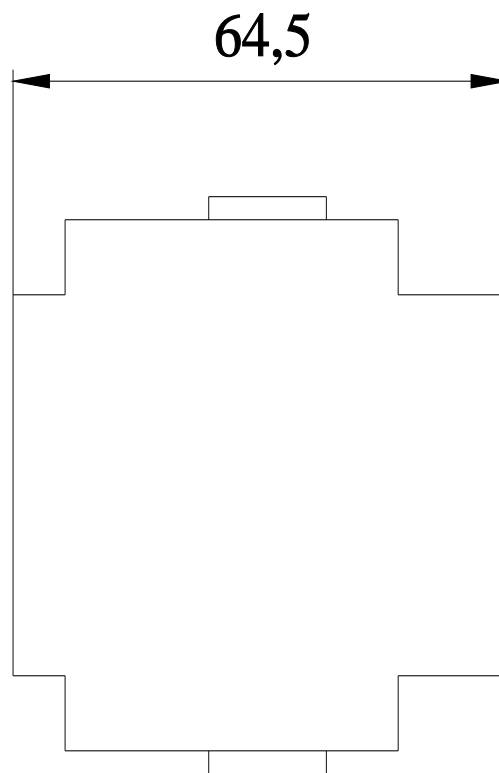
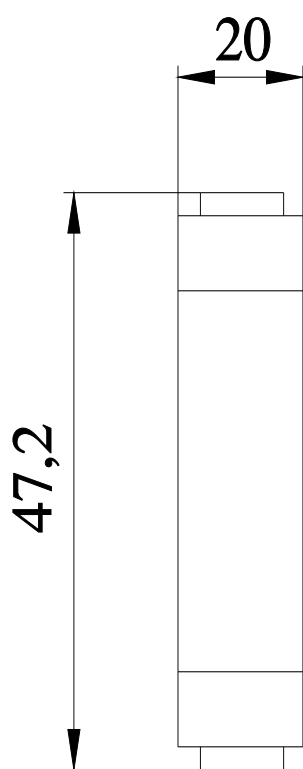
http://www.automation.siemens.com/bilddb/cax_en.aspx?mlfb=3LD9250-0BA

CAX-Online-Generator

<http://www.siemens.com/cax>

Tender specifications

<http://www.siemens.com/specifications>



Ostatnia zmiana:

18.04.2024 

