



Światło migające, z wbudowaną elektroniką błyskową, czerwony, DC 24 V, średnica 70 mm

Nazwa markowa produktu	SIRIUS
oznaczenie produktu	Element migający
wykonanie produktu	z elementem świecącym
Ogólne dane techniczne	
rodzaj napięcia napięcia roboczego	DC
napięcie robocze	24 V
• 1 przy DC wartość znamionowa	
Względne odchylenia dodatnie napięcia roboczego	10 %
Względne odchylenia ujemne napięcia roboczego	-10 %
pobierany prąd maksymalny	125 mA
znak referencyjny zgodnie z DIN EN 61346-2	P
Lampa	
element składowy produktu element świecący	Tak
rodzaj elementu świecącego	Ksenonowa lampa wyladowcza
Wykonanie sygnału optycznego	Światło błyskające
Natężenie oświetlenia	19 927 cd
Częstotliwość błyskania	1 Hz
Liczba błysków elementu świetlnego	4 000 000
Obudowa	
wysokość	65,5 mm
szerokość	70 mm
średnica zewnętrzna elementu kolumny sygnalizacyjnej	70 mm
materiał	PC
kolor	Czerwony
rodzaj montażu	bagnet
Stopień ochrony IP	IP65
Warunki środowiska	
temperatura otoczenia podczas pracy	-20 ... +50 °C
Zezwolenia Certyfikaty	
General Product Approval	EMV



[Confirmation](#)



other

Environment

[Confirmation](#)

[Environmental Con-](#)

Więcej informacji

Informacje dotyczące opakowania

[Informacje dotyczące opakowania](#)

Information- and Downloadcenter

<https://www.siemens.com/ic10>

Industry Mall (System zamawiania online)

<https://mall.industry.siemens.com/mall/pl/pl/Catalog/product?mlfb=8WD4420-0CB>

CAX-Online-Generator

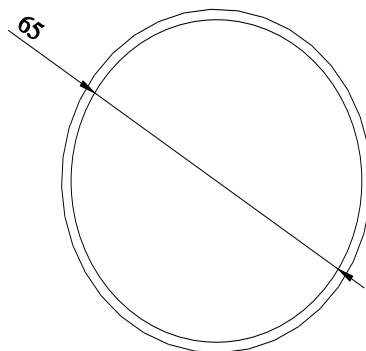
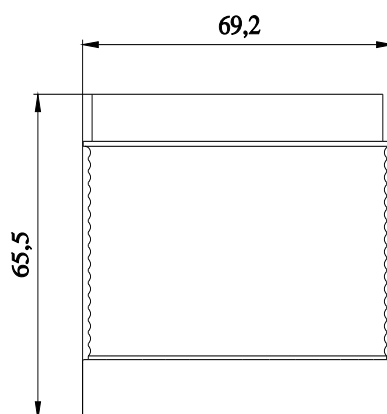
<http://support.automation.siemens.com/WW/CAXorder/default.aspx?lang=en&mlfb=8WD4420-0CB>

Service&Support

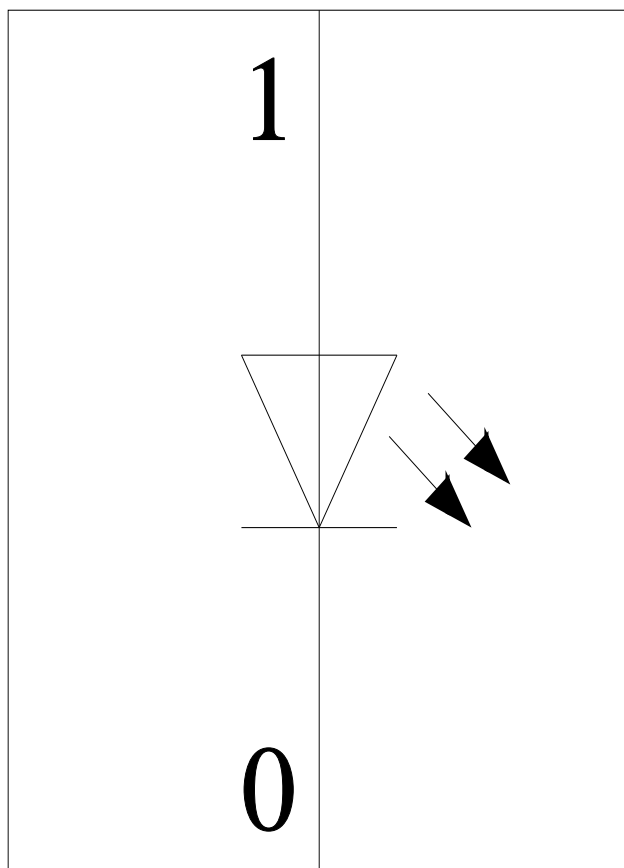
<https://support.industry.siemens.com/cs/ww/en/ps/8WD4420-0CB>

Image database (product images, 2D dimension drawings, 3D models, device circuit diagrams, EPLAN macros, ...)

http://www.automation.siemens.com/bilddb/cax_de.aspx?mlfb=8WD4420-0CB&lang=en



-P



Ostatnia zmiana:

12.03.2024 