



Element brzęczyka, sygnał ciągły lub pulsujący, regulowany, 85 dB, AC/DC 115 V, średnica 50 mm

Nazwa markowa produktu	SIRIUS
oznaczenie produktu	Brzęczyk
Ogólne dane techniczne	
funkcja produktu regulowany sygnał akustyczny	Tak
rodzaj napięcia napięcia roboczego	AC/DC
napięcie robocze	
• 1 przy AC przy 50 Hz wartość znamionowa	115 V
• 1 przy AC przy 60 hz wartość znamionowa	115 V
Względne odchylenia dodatnie napięcia roboczego	10 %
Względne odchylenia ujemne napięcia roboczego	-10 %
pobierany prąd maksymalny	35 mA
Częstotliwość tonu	
• 1	2,5 kHz
znak referencyjny zgodnie z DIN EN 61346-2	P
Sygnał akustyczny	
rodzaj sygnału akustycznego	Ton ciągły / pulsacyjny
Żywotność brzęczyka	5 000 h
poziom głośności	85 dB
Poziom głośności	85 ... 85 dB
Częstotliwość dźwięku dźwięku naprzemiennego	2,5 ... 2,5 kHz
Obudowa	
wysokość	72 mm
szerokość	52 mm
średnica zewnętrzna elementu kolumny sygnalizacyjnej	50 mm
materiał	PC
kolor	Czarny
rodzaj montażu	bagnet
Stopień ochrony IP	IP54
Warunki środowiska	
temperatura otoczenia podczas pracy	-20 ... +50 °C
Zezwolenia Certyfikaty	
General Product Approval	other



EG-Konf.

[Confirmation](#)



[Confirmation](#)

Environment

Więcej informacji

Informacje dotyczące opakowania

[Informacje dotyczące opakowania](#)

Information- and Downloadcenter

<https://www.siemens.com/ic10>

Industry Mall (System zamawiania online)

<https://mall.industry.siemens.com/mall/pl/pl/Catalog/product?mlfb=8WD4240-0FA>

CAX-Online-Generator

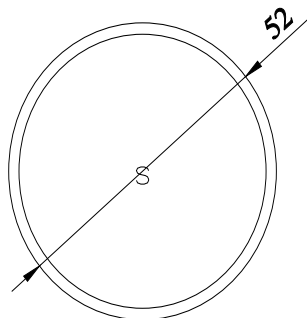
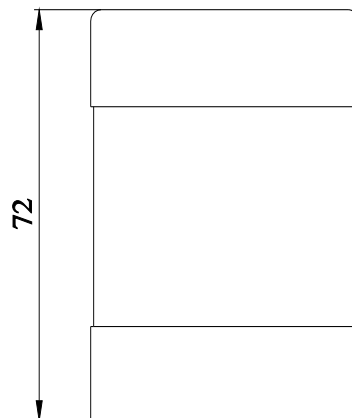
<http://support.automation.siemens.com/WW/CAXorder/default.aspx?lang=en&mlfb=8WD4240-0FA>

Service&Support

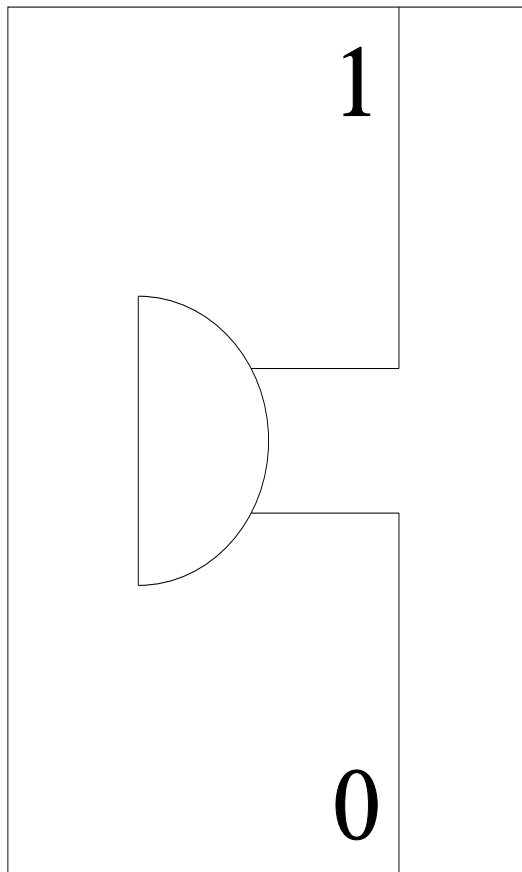
<https://support.industry.siemens.com/cs/ww/en/ps/8WD4240-0FA>

Image database (product images, 2D dimension drawings, 3D models, device circuit diagrams, EPLAN macros, ...)

http://www.automation.siemens.com/bilddb/cax_de.aspx?mlfb=8WD4240-0FA&lang=en



-P



Ostatnia zmiana:

23.12.2020 