



Dźwignia uchylna dla łącznika drogowego 3SE52 Dźwignia metalowa, długość 21 mm Rolka z tworzywa sztucznego 30 mm

|   |   |
|---|---|
| Nazwa markowa produktu  | SIRIUS  |
| oznaczenie produktu   | Dźwignia do głowicy obrotowej   |
| oznaczenie typu produktu  | 3SE5  |
| <ul style="list-style-type: none"> <li>numer artykułu producenta dostarczonej dźwigni roboczej</li> </ul>                   | <a href="#">3SE5000-0AA25</a>   |
| <b>Ogólne dane techniczne</b>   |   |
| funkcja produktu wymuszone otwarcie   | Tak   |
| <b>odporność na wstrząsy</b> <ul style="list-style-type: none"> <li>zgodnie z IEC 60068-2-27</li> </ul>                     | 30 g / 11 ms  |
| <b>wytrzymałość zmęczeniowa</b> <ul style="list-style-type: none"> <li>zgodnie z IEC 60068-2-6</li> </ul>                   | 0,35 mm / 5g  |
| żywołność mechaniczna (liczba cykli łączeniowych) typowy  | 15 000 000  |
| oznaczenie środków roboczych zgodnie z IEC 81346-2:2009   | T   |
| zasada działania  | Mechaniczne   |
| Dyrektywa RoHS (data)   | 07/01/2006  |
| Waga  | 0,025 kg  |
| <b>Warunki środowiska</b>   |   |
| <b>temperatura otoczenia</b> <ul style="list-style-type: none"> <li>podczas pracy</li> <li>podczas magazynowania</li> </ul> | -25 ... +85 °C<br>-40 ... +90 °C  |
| Kategoria ochrony przeciwwybuchowej dla pyłu  | Brak  |
| <b>Obudowa</b>  |   |
| Pokrycie obudowy  | Pozostałe   |
| <b>Głowica napędowa</b>   |   |
| konstrukcja mechanizmu napędowego   | Dźwignia uchylna, dźwignia metalowa, długość 21 mm, prosta, Rolka z tworzywa sztucznego 30 mm |
| Główka elementu wykonawczego zgodna z normą   | EN 50047, wykonanie A   |
| kształt głowicy przełączającej  | Rolka   |
| średnica zewnętrzna głowicy przełączającej  | 30 mm   |
| <b>Instalacja/ Mocowanie/ Wymiary</b>   |   |
| pozycja montażowa   | Dowolny   |
| rodzaj montażu  | mocowanie śrubowe   |
| wykonanie złącza do komunikacji związanej z bezpieczeństwem   | Brak  |
| <b>Komunikacja/ Protokół</b>  |   |
| wykonanie złącza  | Brak  |
| <b>Zezwolenia Certyfikaty</b>   |   |
| General Product Approval  | Functional Safety   |



KC



Test Certificates

other

Environment

[Type Test Certificates/Test Report](#)

[Confirmation](#)

[Environmental Confirmations](#)

#### Więcej informacji

Informacje dotyczące opakowania

[Informacje dotyczące opakowania](#)

Information- and Downloadcenter

<https://www.siemens.com/ic10>

Industry Mall (System zamawiania online)

<https://mall.industry.siemens.com/mall/pl/pl/Catalog/product?mlfb=3SE5000-0AA25>

CAX-Online-Generator

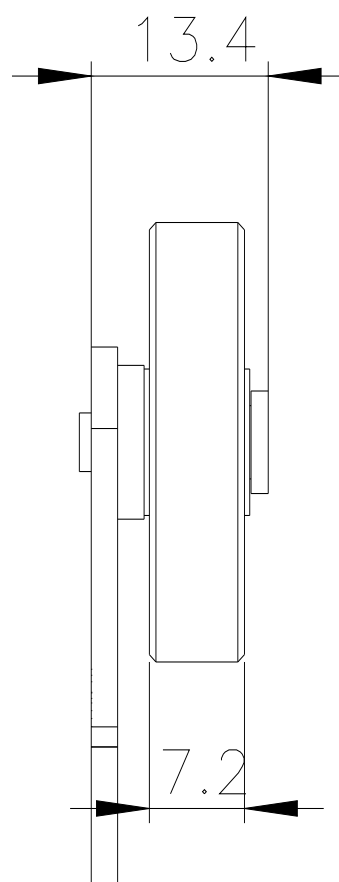
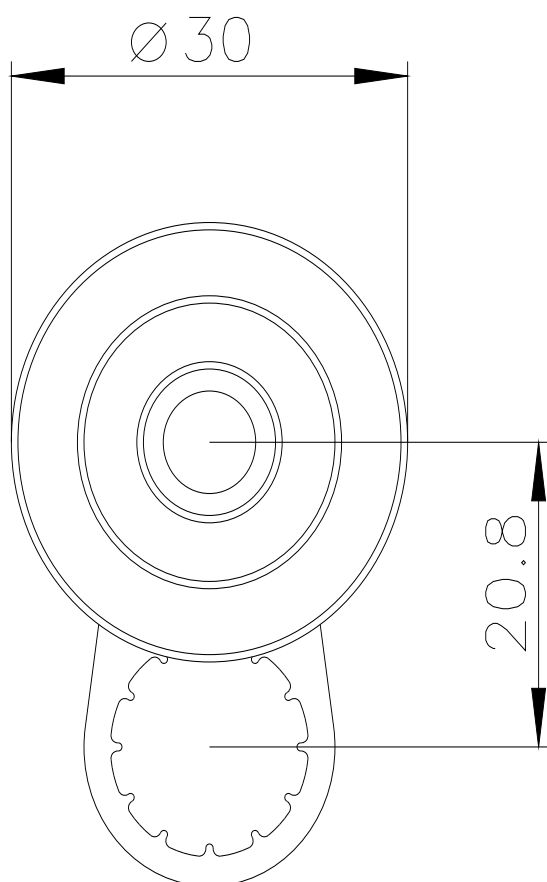
<http://support.automation.siemens.com/WWW/CAXorder/default.aspx?lang=en&mlfb=3SE5000-0AA25>

Service&Support

<https://support.industry.siemens.com/cs/ww/en/ps/3SE5000-0AA25>

Image database (product images, 2D dimension drawings, 3D models, device circuit diagrams, EPLAN macros, ...)

[http://www.automation.siemens.com/bilddb/cax\\_de.aspx?mlfb=3SE5000-0AA25&lang=en](http://www.automation.siemens.com/bilddb/cax_de.aspx?mlfb=3SE5000-0AA25&lang=en)



Ostatnia zmiana:

21.12.2020