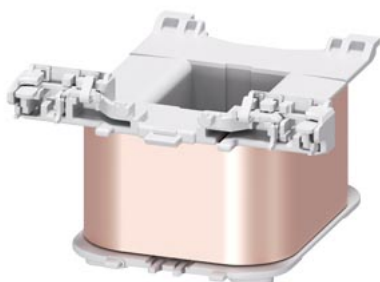


cewka magnetyczna, AC 110 V, 50 Hz / 120 V, 60 Hz, do styczników 3RT2.4.-.A



Nazwa markowa produktu	SIRIUS	
kategoria produktu	Cewki magnetyczne	
oznaczenie produktu	Cewka	
oznaczenie typu produktu	3RT29	
<b>Ogólne dane techniczne</b>		
Dyrektywa RoHS (data)	10/01/2014	
Waga	0,17 kg	
rodzaj napięcia zasilającego napięcia sterującego	AC	
zasilające napięcie sterujące 1 przy AC		
<ul style="list-style-type: none"> <li>przy 50 Hz wartość znamionowa</li> <li>przy 60 hz wartość znamionowa</li> </ul>	110 V 120 V	
Częstotliwość napięcia sterującego		
<ul style="list-style-type: none"> <li>1 wartość znamionowa</li> <li>2 wartość znamionowa</li> </ul>	50 Hz 60 Hz	
współczynnik zakresu roboczego, zasilające napięcie sterujące, wartość znamionowa cewki elektromagnesu przy AC		
<ul style="list-style-type: none"> <li>przy 50 Hz</li> <li>przy 60 hz</li> </ul>	0,8 ... 1,1 0,85 ... 1,1	
Pobór mocy cewki elektromagnesu przy AC		
<ul style="list-style-type: none"> <li>przy 50 Hz</li> <li>przy 60 hz</li> </ul>	348 VA 296 VA	
Współczynnik indukcyjny mocy z mocą zamykania cewki		
<ul style="list-style-type: none"> <li>przy 50 Hz</li> <li>przy 60 hz</li> </ul>	0,62 0,55	
Pozorna moc trzymania cewki elektromagnesu przy AC		
<ul style="list-style-type: none"> <li>przy 50 Hz</li> <li>przy 60 hz</li> </ul>	25 VA 18 VA	
Współczynnik indukcyjny mocy z mocą trzymania cewki		
<ul style="list-style-type: none"> <li>przy 50 Hz</li> <li>przy 60 hz</li> </ul>	0,35 0,41	
<b>Zezwolenia Certyfikaty</b>		
General Product Approval	EMV	Marine / Shipping



[Confirmation](#)



EG-Konf.



RCM



DNV

Marine / Shipping

other

Environment



[Confirmation](#)

[Environmental Con-  
firmations](#)

#### Więcej informacji

**Informacje dotyczące opakowania**

[Informacje dotyczące opakowania](#)

**Information- and Downloadcenter**

<https://www.siemens.com/ic10>

**Industry Mall (System zamawiania online)**

<https://mall.industry.siemens.com/mall/pl/pl/Catalog/product?mlfb=3RT2944-5AK61>

**CAX-Online-Generator**

<http://support.automation.siemens.com/WW/CAXorder/default.aspx?lang=en&mlfb=3RT2944-5AK61>

**Service&Support**

<https://support.industry.siemens.com/cs/ww/en/ps/3RT2944-5AK61>

**Image database (product images, 2D dimension drawings, 3D models, device circuit diagrams, EPLAN macros, ...)**

[http://www.automation.siemens.com/bilddb/cax\\_de.aspx?mlfb=3RT2944-5AK61&lang=en](http://www.automation.siemens.com/bilddb/cax_de.aspx?mlfb=3RT2944-5AK61&lang=en)

---

Ostatnia zmiana:

22.02.2025