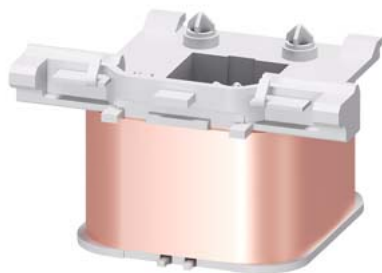


cewka magnetyczna, AC 400V, 50 Hz / 400-440 V, 60 Hz, do styczników 3RT2.3-.A



Nazwa markowa produktu	SIRIUS
kategoria produktu	Cewki magnetyczne
oznaczenie produktu	Cewka
oznaczenie typu produktu	3RT29
Ogólne dane techniczne	
Dyrektywa RoHS (data)	10/01/2014
Waga	0,116 kg
rodzaj napięcia zasilającego napięcia sterującego	AC
zasilające napięcie sterujące 1 przy AC	
• przy 50 Hz wartość znamionowa	400 V
• przy 60 hz	400 ... 440 V
zasilające napięcie sterujące 2 przy AC	
• przy 60 hz wartość znamionowa	440 V
Częstotliwość napięcia sterującego	
• 1 wartość znamionowa	50 Hz
• 2 wartość znamionowa	60 Hz
współczynnik zakresu roboczego, zasilające napięcie sterujące, wartość znamionowa cewki elektromagnesu przy AC	
• przy 50 Hz	0,8 ... 1,1
• przy 60 hz	0,85 ... 1,1
Pobór mocy cewki elektromagnesu przy AC	
• przy 50 Hz	212 VA
• przy 60 hz	188 VA
Współczynnik indukcyjny mocy z mocą zamykania cewki	
• przy 50 Hz	0,67
• przy 60 hz	0,65
Pozorna moc trzymania cewki elektromagnesu przy AC	
• przy 50 Hz	18,5 VA
• przy 60 hz	16,5 VA
Współczynnik indukcyjny mocy z mocą trzymania cewki	
• przy 50 Hz	0,39
• przy 60 hz	0,37

Zezwolenia Certyfikaty

General Product Approval

EMV

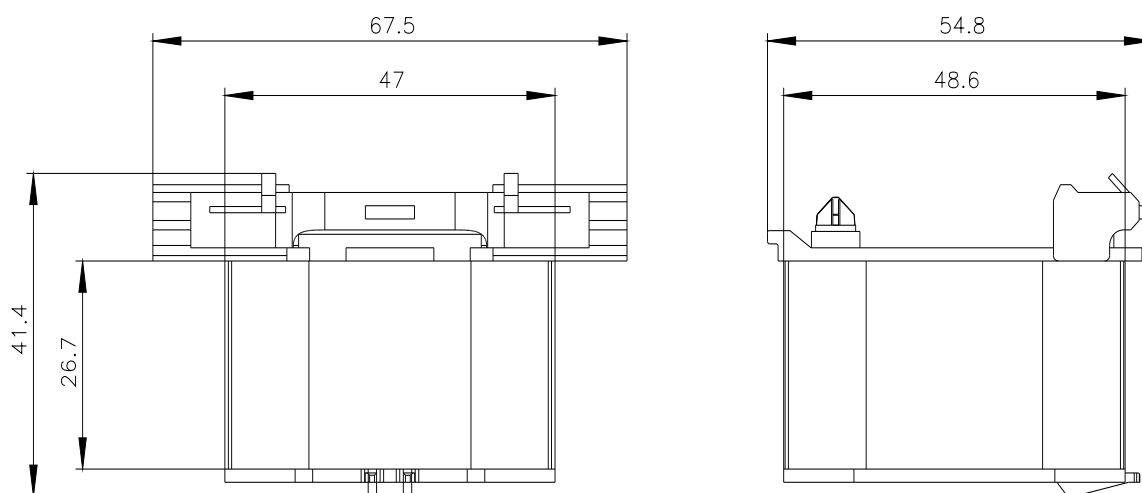
Marine / Shipping



EG-Konf.

[Confirmation](#)



[Confirmation](#)[Environmental Con-
firmations](#)**Więcej informacji****Informacje dotyczące opakowania**[Informacje dotyczące opakowania](#)**Information- and Downloadcenter**<https://www.siemens.com/ic10>**Industry Mall (System zamawiania online)**<https://mall.industry.siemens.com/mall/pl/pl/Catalog/product?mlfb=3RT2934-5AR61>**CAX-Online-Generator**<http://support.automation.siemens.com/WW/CAXorder/default.aspx?lang=en&mlfb=3RT2934-5AR61>**Service&Support**<https://support.industry.siemens.com/cs/ww/en/ps/3RT2934-5AR61>**Image database (product images, 2D dimension drawings, 3D models, device circuit diagrams, EPLAN macros, ...)**http://www.automation.siemens.com/bilddb/cax_de.aspx?mlfb=3RT2934-5AR61&lang=en

Ostatnia zmiana:

22.02.2025