

3-fazowe szyny zbiorcze podziałka 55 mm do 5 łączników+akcesoria przyłącza w formie widełek



<b>kategoria produktu</b>	Systemy zasilania
<b>oznaczenie produktu</b>	3-fazowa szyna zbiorcza
<b>oznaczenie typu produktu</b>	3RV19
<b>możliwość zastosowania</b>	Wyłącznik silnikowy 3RV2
<b>Ogólne dane techniczne</b>	
<b>wielkość wyłącznika</b>	S00, S0
stopień ochrony IP strona czołowa zgodnie z IEC 60529	IP20
<b>Dyrektywa RoHS (data)</b>	07/01/2006
<b>Waga</b>	0,14 kg
<b>liczba biegunów dla głównego obwodu prądowego</b>	3
<b>prąd roboczy wartość znamionowa</b>	63 A
<b>Environmental footprint</b>	
deklaracja środowiskowa produktu (EPD)	Tak
współczynnik ocieplenia globalnego [eq CO <sub>2</sub> ] ogółem	19,1 kg
współczynnik ocieplenia globalnego [eq CO <sub>2</sub> ] podczas produkcji	0,405 kg
współczynnik ocieplenia globalnego [eq CO <sub>2</sub> ] podczas eksploatacji	18,7 kg
współczynnik ocieplenia globalnego [eq CO <sub>2</sub> ] po End of Life	-0,076 kg
<b>Bezpieczeństwo elektryczne</b>	
<b>stopień ochrony IP strona czołowa zgodnie z IEC 60529</b>	IP20
<b>ochrona przed dotykiem od strony czołowej zgodnie z IEC 60529</b>	zabezpieczony przed wetknięciem palców w przypadku prostopadłego dotknięcia z przodu
<b>Przyłącza/ Zaciski</b>	
wykonanie przyłącza elektrycznego dla głównego obwodu prądowego	Przyłącze śrubowe

<b>Zezwolenia Certyfikaty</b>	
<b>General Product Approval</b>	<b>Test Certificates</b>



EG-Konf.



UL



[Type Test Certificates/Test Report](#)

[Special Test Certificate](#)

### Marine / Shipping



ABS



BUREAU VERITAS



DNV



LRS



PRS



RINA

[Confirmation](#)[Environmental Con-  
firmations](#)

### Więcej informacji

Informacje dotyczące opakowania

[Informacje dotyczące opakowania](#)

Information- and Downloadcenter

<https://www.siemens.com/ic10>

Industry Mall (System zamawiania online)

<https://mall.industry.siemens.com/mall/pl/pl/Catalog/product?mlfb=3RV1915-2DB>

CAX-Online-Generator

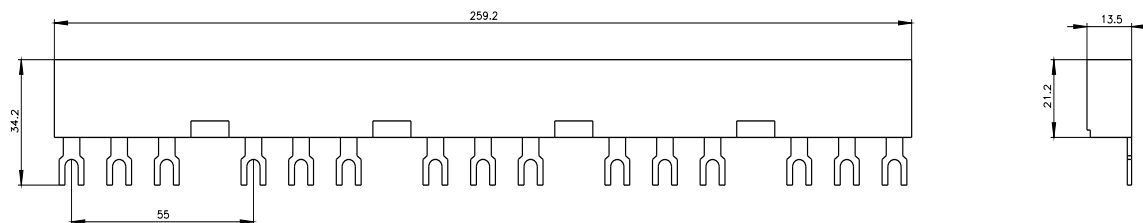
<http://support.automation.siemens.com/WW/CAXorder/default.aspx?lang=en&mlfb=3RV1915-2DB>

Service&Support

<https://support.industry.siemens.com/cs/ww/en/ps/3RV1915-2DB>

Image database (product images, 2D dimension drawings, 3D models, device circuit diagrams, EPLAN macros, ...)

[http://www.automation.siemens.com/bilddb/cax\\_de.aspx?mlfb=3RV1915-2DB&lang=en](http://www.automation.siemens.com/bilddb/cax_de.aspx?mlfb=3RV1915-2DB&lang=en)



Ostatnia zmiana:

22.02.2025