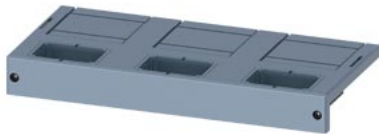






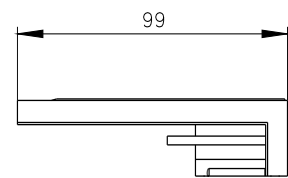
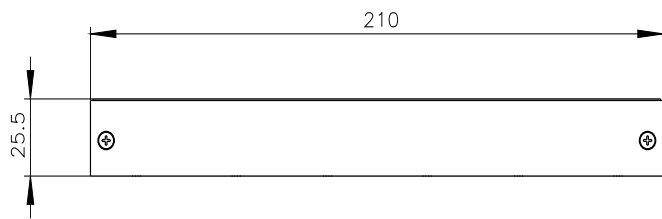
pokrywa (czołowa) przyłącze główne 3-biegunowy, 2szt., montaż na stałe wyposażenie do wyłącznika 3WL10 / 3VA27



Wersja	
Nazwa markowa produktu	SENTRON
oznaczenie produktu	osłona przyłącza głównego
wykonanie produktu	2 sztuki, przedni, wyłącznik do montażu na stałe 3-bieg.
Konstrukcja mechaniczna	
wysokość	61 mm
szerokość	90 mm
głębokość	140 mm
masa netto	0,248 kg
Zezwolenia Certyfikaty	
General Product Approval	Marine / Shipping other
	 Confirmation
	 Miscellaneous
other	Environment
Confirmation	Environmental Confirmations

Więcej informacji

Informacje dotyczące opakowania
[Informacje dotyczące opakowania](#)
 Information- and Downloadcenter (Catalogs, Brochures,...)
<http://www.siemens.com/lowvoltage/catalogs>
 Industry Mall (Online ordering system)
<https://mall.industry.siemens.com/mall/en/en/Catalog/product?mlfb=3VV9723-0WD30>
 Service&Support (Manuals, Certificates, Characteristics, FAQs,...)
<https://support.industry.siemens.com/cs/ww/pl/ps/3VV9723-0WD30>
 Image database (product images, 2D dimension drawings, 3D models, device circuit diagrams, ...)
http://www.automation.siemens.com/bilddb/cax_en.aspx?mlfb=3VV9723-0WD30
 CAx-Online-Generator
<http://www.siemens.com/cax>
 Tender specifications
<http://www.siemens.com/specifications>



Ostatnia zmiana:

26.06.2022 

