



wyłącznik elektromagnetyczny element przełączający okrągły M30 element łączeniowy 1NO+1NC z wtyczką 4-bieg. M12 Pin1=21, Pin2=22 Pin3=13, Pin4=14, wymagany magnes włączający 3SE6704-1BA sprzężo z kablem przyłączeniowym 5 m 3SX5601-3SB54

Nazwa markowa produktu	SIRIUS
oznaczenie produktu	Wyłącznik elektromagnetyczny
wykonanie produktu	okrągły zespół nadajnika
oznaczenie typu produktu	3SE66
możliwość zastosowania obwody bezpieczeństwa	Tak
Ogólne dane techniczne	
funkcja produktu	
• wymuszone otwarcie	Nie
• rozpoznawanie zwarć/zwarć krzyżowych	Tak
właściwość produktu	M30
rodzaj napięcia napięcia roboczego	AC/DC
odporność na wstrząsy zgodnie z IEC 60068-2-27	Półfala sinusoidalna 30g / 11 ms
wytrzymałość zmęczeniowa zgodnie z IEC 60068-2-6	10 ... 55 Hz: 1 mm
oznaczenie środków roboczych zgodnie z IEC 81346-2:2009	S
Dyrektywa RoHS (data)	07/01/2006
SVHC substance name	Lead monoxide (lead oxide) - 1317-36-8
Waga	0,032 kg
Długość czujnika	48 mm
Średnica czujnika	30 mm
materiał aktywnej części czujnika	Tworzywo
Warunki środowiska	
temperatura otoczenia podczas pracy	-25 ... +70 °C
Obwód sterowniczy/ Sterowanie	
rodzaj napięcia	AC/DC
napięcie robocze wartość znamionowa	100 V
prąd roboczy wartość znamionowa	400 mA
moc robocza wartość znamionowa	10 W
liczba zestyków rozwiernych dla styków pomocniczych	1
liczba zestyków zwiernych dla styków pomocniczych	1
Obudowa	
Wykonanie obudowy	Cylinder, gwintowany
materiał obudowy	Tworzywo
Element uruchamiający	
konstrukcja mechanizmu napędowego	Magnes
Wyświetlacz	
Wersja analizy wymagany	Tak
Kontakt	
zasada łączenia	Kontaktron
częstotliwość załączania	5 Hz
Bezpieczny odstęp WYŁ.	15 mm

Bezpieczny odstęp WŁ.	5 mm	
wykonanie funkcji łączeniowych	Styk NC i styk NO	
Instalacja/ Mocowanie/ Wymiary		
rodzaj montażu	mocowanie śrubowe	
Przylączy/ Zaciski		
wykonanie przylączy elektrycznego	Wtyczka M8, 4-bieg.	
Dane związane z bezpieczeństwem		
kategoria zgodnie z EN 954-1	4	
ISO 13849		
poziom bezpieczeństwa zgodnie z EN ISO 13849-1	PL e	
IEC 61508		
poziom integralności bezpieczeństwa (SIL) zgodnie z IEC 61508	3	
Zezwolenia Certyfikaty		
General Product Approval	EMV	Functional Safety



EG-Konf.



UL



[Miscellaneous](#)

other	Environment
-------	-------------

[Confirmation](#)

[Environmental Confirmations](#)

Więcej informacji

Informacje dotyczące opakowania

[Informacje dotyczące opakowania](#)

Information- and Downloadcenter

<https://www.siemens.com/ic10>

Industry Mall (System zamawiania online)

<https://mall.industry.siemens.com/mall/pl/pl/Catalog/product?mlfb=3SE6605-1BA02>

CAX-Online-Generator

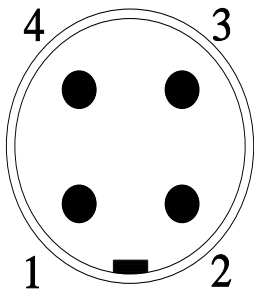
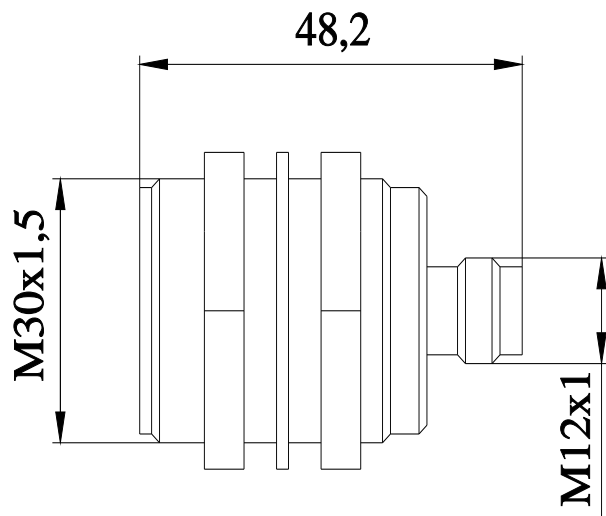
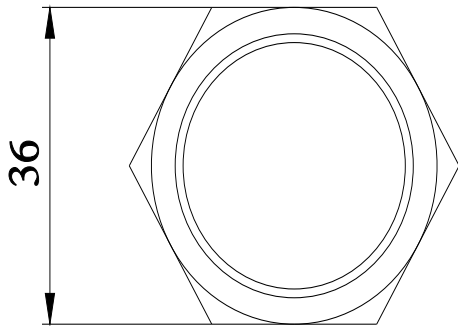
<http://support.automation.siemens.com/WWW/CAXorder/default.aspx?lang=en&mlfb=3SE6605-1BA02>

Service&Support

<https://support.industry.siemens.com/cs/ww/en/ps/3SE6605-1BA02>

Image database (product images, 2D dimension drawings, 3D models, device circuit diagrams, EPLAN macros, ...)

http://www.automation.siemens.com/bilddb/cax_de.aspx?mlfb=3SE6605-1BA02&lang=en



PIN 1	→	21
PIN 2	→	22
PIN 3	→	13
PIN 4	→	14

