

rozłącznik izolacyjny z bezpiecznikiem 32A, wielkość 1, 3-bieg. do bezpiecznika NH wielk. 000 napęd przedni na środku jednostka podstawowa bez rękojeści przyłączy płaskie, strona tylna

Wersja	
Nazwa markowa produktu	SETRON
oznaczenie produktu	Rozłącznik izolacyjny z bezpiecznikami 3KF
wykonanie produktu	Rozłącznik izolacyjny z bezpiecznikami 3KF
wersja produktu	3KF NH
konstrukcja mechanizmu napędowego	Brak
wykonanie uchwytu	bez
Kierunek załączenia	od przodu
wykonanie mechanizmu napędowego napęd silnikowy	Nie
liczba biegunów	3
wielkość zwory	00 i 000
wielkość rozłącznika izolacyjnego	1
wielkość wkładki bezpiecznikowej	NH000, NH00
żywoćność mechaniczna (liczba cykli łączeniowych) typowy	15 000
<ul style="list-style-type: none"> <li>• trwałość elektryczna (cykle przestawieniowe) przy AC-23 A przy 440 V</li> <li>• trwałość elektryczna (cykle przestawieniowe) przy AC-23 A przy 690 V</li> <li>• trwałość elektryczna (w cyklach łączenia) przy DC-23 A przy 440 V</li> </ul>	<p>10 000</p> <p>6 000</p> <p>1 500</p>
<b>wartość I2t</b> <ul style="list-style-type: none"> <li>• przy zamkniętym wyłączniku przy kombinacji wyłącznik + bezpiecznik przy 500 V maksymalna</li> <li>• przy zamkniętym wyłączniku przy kombinacji wyłącznik + bezpiecznik przy 400 V maksymalna</li> <li>• przy zamkniętym wyłączniku przy 690 V przy kombinacji wyłącznika + bezpiecznika topikowego gG maksymalny</li> <li>• bezpiecznika przy 500 V maksymalna dopuszczalna</li> <li>• wkładki bezpiecznikowej G przy 690 V maksymalna dopuszczalna</li> <li>• wkładki bezpiecznikowej aM przy 690 V maksymalna dopuszczalna</li> </ul>	<p>33 200 A<sup>2</sup>·s</p> <p>33 200 A<sup>2</sup>·s</p> <p>40 700 A<sup>2</sup>·s</p> <p>34 000 A<sup>2</sup>·s</p> <p>55 000 A<sup>2</sup>·s</p> <p>55 000 A<sup>2</sup>·s</p>
pozycja mechanizmem napędowym	centralnie po lewej stronie
system bezpieczników	bezpiecznik NH
kategoria przepięciowa	IV
<b>napiecie robocze przy torach prądowych w szeregu</b> <ul style="list-style-type: none"> <li>• przy stopniu zanieczyszczenia 2 przy DC wartość znamionowa</li> <li>• przy stopniu zanieczyszczenia 3 przy DC wartość znamionowa</li> </ul>	<p>440 / 3</p> <p>440 / 3</p>
wytrzymałość na napięcie udarowe wartość znamionowa	12 kV
<b>Napięcie zasilania</b>	

napięcie robocze przy AC wartość znamionowa maksymalny	690 V
<b>Klasa ochrony</b>	
<b>Stopień ochrony IP</b>	IP00
<b>stopień ochrony IP</b>	IP20
<ul style="list-style-type: none"> <li>przy zamkniętym wyłączniku z osłoną albo pokrywą końcówki kablowej</li> <li>od przodu</li> </ul>	IP20
<b>Rozpraszanie</b>	
<ul style="list-style-type: none"> <li>moc stratna [W] przy konwencjonalnym termicznym prądzie znamionowym na biegun</li> <li>moc stratna [W] przy konwencjonalnym termicznym prądzie znamionowym na urządzenie</li> <li>moc stratna [W] przy konwencjonalnym termicznym prądzie znamionowym bez bezpiecznika na biegun</li> <li>moc stratna [W] przy konwencjonalnym termicznym prądzie znamionowym bez wkładki bezpiecznikowej na urządzenie</li> <li>Strata mocy [W] w przypadku wartości znamionowej prądu w przypadku AC w stanie rozgrzanym na biegun</li> <li>moc stratna [W] bezpiecznika na bezpiecznik maksymalna</li> </ul>	<p>0,4 W</p> <p>1,2 W</p> <p>0,4 W</p> <p>1,2 W</p> <p>0,4 W</p> <p>6,5 W</p>
<b>Obwód główny</b>	
moc robocza przy AC-23 A przy 500 V wartość znamionowa	18,5 kW
prąd roboczy wartość znamionowa	32 A
<b>Obwód pomocniczy</b>	
<b>liczba podłączonych zestyków NC dla zestyków pomocniczych</b>	0
<b>liczba podłączonych zestyków NO dla zestyków pomocniczych</b>	0
<b>liczba podłączonych zestyków CO dla zestyków pomocniczych</b>	0
liczba zestyków przełącznych dla styków pomocniczych	4
<b>liczba zestyków rozwiernych dla styków pomocniczych</b>	0
<b>liczba zestyków zwiernych dla styków pomocniczych</b>	0
<b>możliwość zastosowania jako łącznik główny</b>	Tak
<b>możliwość zastosowania rozłącznik izolacyjny</b>	Tak
<b>możliwość zastosowania wyłącznik awaryjny</b>	Tak
<b>możliwość zastosowania wyłącznik bezpieczeństwa</b>	Tak
<b>możliwość zastosowania wyłącznik konserwacyjny</b>	Tak
<b>wyposażenie produktu blokada</b>	Nie
funkcja produktu monitorowanie braku fazy	Nie
element składowy produktu	
<ul style="list-style-type: none"> <li>wyzwalacz napięciowy</li> <li>wyzwalacz podnapięciowy</li> <li>wyzwalacz podnapięciowy ze stykiem wyprzedzającym</li> </ul>	<p>Nie</p> <p>Nie</p> <p>Nie</p>
właściwość produktu możliwość plombowania	Tak
rozszerzenie produktu przełącznik pomocniczy	Tak
<b>rozszerzenie produktu opcjonalny</b>	
<ul style="list-style-type: none"> <li>możliwość zamknięcia</li> <li>napęd silnikowy</li> <li>kontrola bezpieczników</li> </ul>	<p>Tak</p> <p>Nie</p> <p>Tak</p>
<b>funkcja produktu</b>	
<ul style="list-style-type: none"> <li>kontrola bezpieczników</li> <li>monitoring ochrony przeciwprzepięciowej</li> </ul>	<p>Nie</p> <p>Nie</p>
<b>Zwarcie</b>	
zdolność włączania zwarcowego (I <sub>cm</sub> ) dla rozłącznika izolacyjnego przy AC 690 V/DC 440 V bez wkładki bezpiecznikowej wartość znamionowa minimalna	3,55 kA
<b>warunkowy prąd zwarcowy przy zabezpieczeniu po stronie sieci</b>	
<ul style="list-style-type: none"> <li>przy 500 V przez wkładkę bezpiecznikową G wartość znamionowa</li> <li>przy 690 V przez wkładkę bezpiecznikową G wartość znamionowa</li> </ul>	<p>100 kA</p> <p>100 kA</p>

Połączenia	
schemat przyłączeniowy złącza elektrycznego dla głównego obwodu prądowego	z tyłu
<ul style="list-style-type: none"> <li>moment dokręcenia przy zacisku śrubowym minimalny</li> <li>moment dokręcania w przypadku przyłącza śrubowego maksymalny</li> </ul>	15 N·m 22 N·m
rodzaj przekrojów poprzecznych możliwych do podłączenia przewodów dla przewodów Al wielożyłowy z końcówką kablową	1x (1 ... 35 mm <sup>2</sup> )
<ul style="list-style-type: none"> <li>rodzaj przekrojów poprzecznych możliwych do podłączenia przewodów dla szyny prądowej Cu</li> </ul>	1x (12 x 2 mm <sup>2</sup> )
<b>rodzaj przekrojów poprzecznych możliwych do podłączenia przewodów dla przewodów Cu</b>	
<ul style="list-style-type: none"> <li>wielożyłowy z końcówką kablową zgodnie z DIN 46234</li> <li>wielożyłowy z końcówką kablową zgodnie z DIN 46235</li> </ul>	1x (1 ... 35 mm <sup>2</sup> ) 1x (1 ... 35 mm <sup>2</sup> )
wykonanie przyłącza elektrycznego dla głównego obwodu prądowego	Przyłącze płaskie

Konstrukcja mechaniczna	
wysokość	104 mm
szerokość	144,5 mm
głębokość	145,5 mm
rodzaj montażu	Mocowanie do podłoża
rodzaj montażu	
<ul style="list-style-type: none"> <li>montaż czołowy, na 4 otwory</li> <li>montaż czołowy, na otwór centralny</li> <li>montaż na szynach</li> </ul>	Nie Nie Tak
pozycja montażowa	Dowolny
masa netto	1 200 g

Warunki środowiskowe	
temperatura otoczenia podczas pracy	
<ul style="list-style-type: none"> <li>minimalny</li> <li>maksymalny</li> </ul>	-25 °C 70 °C
temperatura otoczenia podczas magazynowania	
<ul style="list-style-type: none"> <li>minimalny</li> <li>maksymalny</li> </ul>	-50 °C 80 °C

Zezwolenia Certyfikaty	
General Product Approval	



[Confirmation](#)

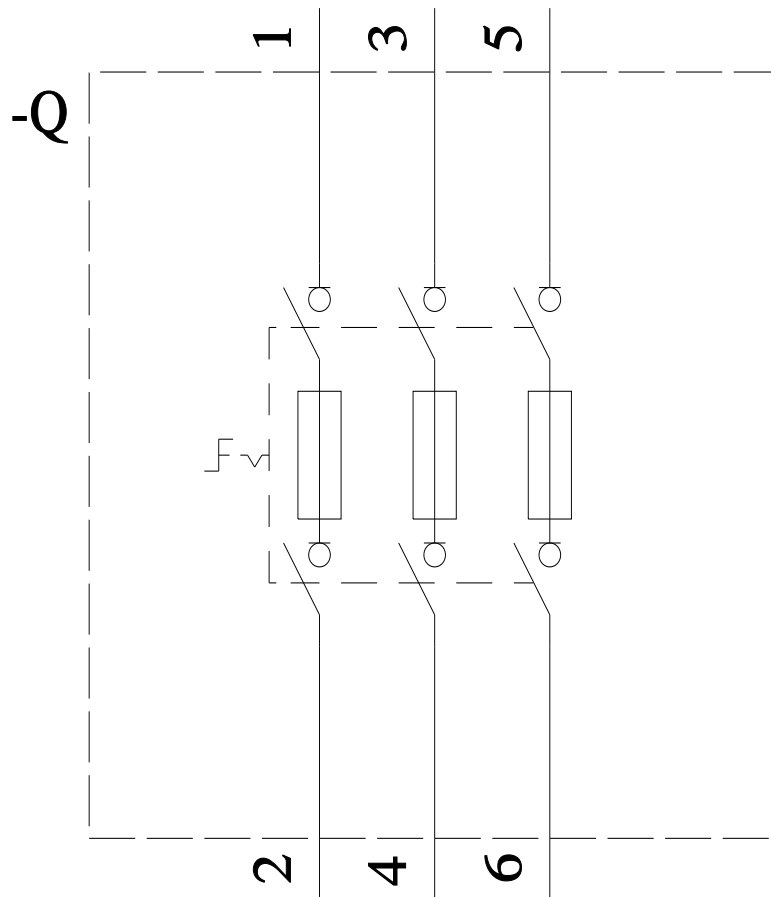
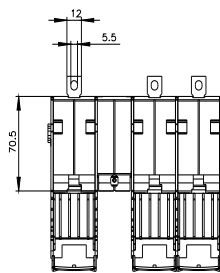
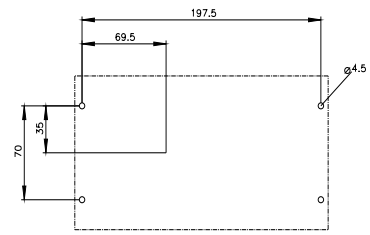
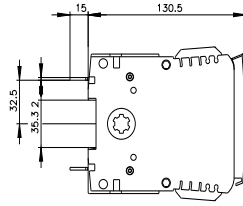
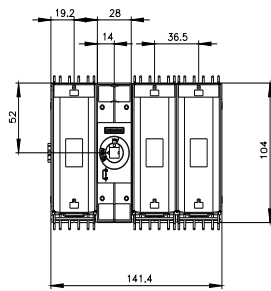


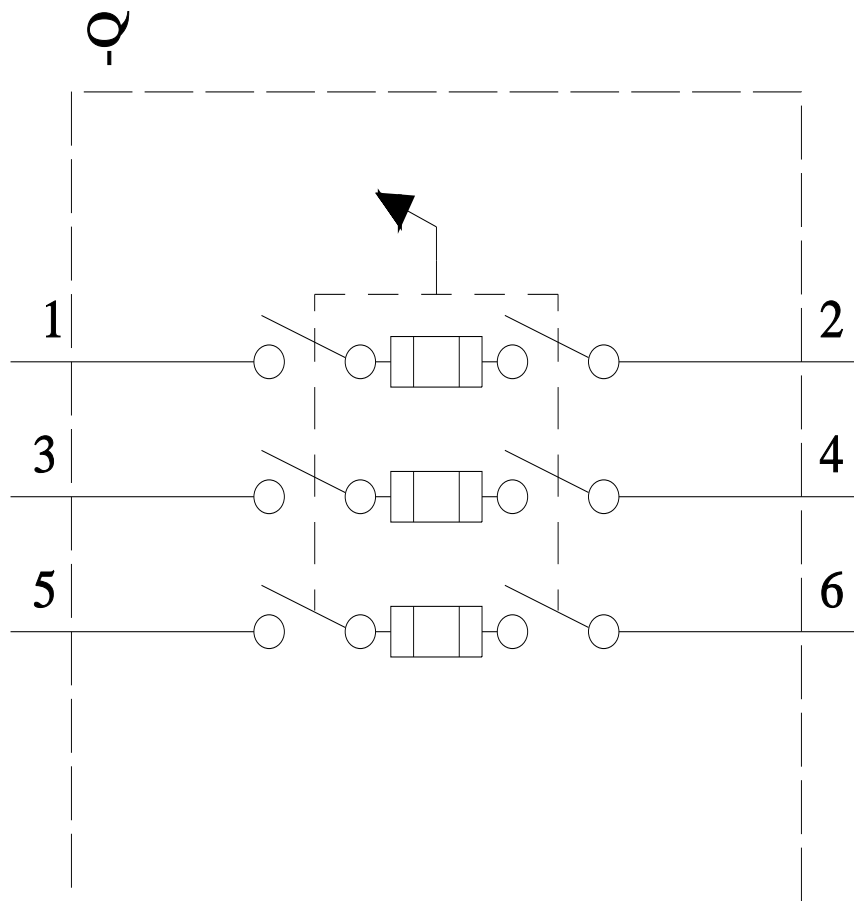
[Miscellaneous](#)



Test Certificates	other	Environment		
<a href="#">Type Test Certificates/Test Report</a>	<a href="#">Confirmation</a>	<a href="#">Miscellaneous</a>	<a href="#">Environmental Confirmations</a>	<a href="#">Environmental Confirmations</a>

Więcej informacji
<b>Informacje dotyczące opakowania</b> <a href="#">Informacje dotyczące opakowania</a> <b>Information- and Downloadcenter (Catalogs, Brochures,...)</b> <a href="http://www.siemens.com/lowvoltage/catalogs">http://www.siemens.com/lowvoltage/catalogs</a> <b>Industry Mall (Online ordering system)</b> <a href="https://mall.industry.siemens.com/mall/en/en/Catalog/product?mlfb=3KF1303-0MR11">https://mall.industry.siemens.com/mall/en/en/Catalog/product?mlfb=3KF1303-0MR11</a> <b>Service&amp;Support (Manuals, Certificates, Characteristics, FAQs,...)</b> <a href="https://support.industry.siemens.com/cs/ww/pl/ps/3KF1303-0MR11">https://support.industry.siemens.com/cs/ww/pl/ps/3KF1303-0MR11</a> <b>Image database (product images, 2D dimension drawings, 3D models, device circuit diagrams, ...)</b> <a href="http://www.automation.siemens.com/bilddb/cax_en.aspx?mlfb=3KF1303-0MR11">http://www.automation.siemens.com/bilddb/cax_en.aspx?mlfb=3KF1303-0MR11</a> <b>CAx-Online-Generator</b> <a href="http://www.siemens.com/cax">http://www.siemens.com/cax</a> <b>Tender specifications</b>





Ostatnia zmiana:

24.06.2022 

