



podstawa bezpiecznikowa NH rozm. 4, 1-bieg. 1250 A, 690 V przyłącze płaskie

Wersja			
Nazwa markowa produktu	SETRON		
oznaczenie produktu	System bezpieczników NH		
wykonanie gwintu śruby zaciskowej	M12		
wykonanie produktu	NH – element bazowy		
Ogólne dane techniczne			
liczba biegunów	1		
rozmiar bezpiecznika zgodnie z DIN EN 60269-1	NH4		
kategoria użytkowania	Bez		
Napięcie zasilania			
napięcie zasilające			
• przy AC	690 V		
• przy DC	440 V		
Szczegóły produktu			
element składowy produktu urządzenie odchylające	Nie		
zdolność wyłączeniowa granicznego prądu zwarcia (Icu)			
• przy AC wartość znamionowa	120 kA		
• przy DC wartość znamionowa	25 kA		
Połączenia			
przekrój możliwego do podłączenia przewodu na zacisku ramowym			
• minimalny	2,5 mm ²		
• maksymalny	50 mm ²		
moment dokręcania w przypadku przyłącza śrubowego maksymalny	65 N·m		
wykonanie przyłącza elektrycznego	z przyłączem płaskim		
• dla głównego obwodu prądowego	Przyłącze płaskie		
Konstrukcja mechaniczna			
rodzaj montażu	Montaż na stałe		
rodzaj montażu montaż na koniku	Nie		
masa netto	3 107 g		
Zezwolenia Certyfikaty			
General Product Approval	Test Certificates	Marine / Shipping	other



[Confirmation](#)

[Special Test Certificate](#)



[Miscellaneous](#)

other

Railway

Environment

Więcej informacji

Informacje dotyczące opakowania

[Informacje dotyczące opakowania](#)

Information- and Downloadcenter (Catalogs, Brochures,...)

<http://www.siemens.com/lowvoltage/catalogs>

Industry Mall (Online ordering system)

<https://mall.industry.siemens.com/mall/en/en/Catalog/product?mlfb=3NH3530>

Service&Support (Manuals, Certificates, Characteristics, FAQs,...)

<https://support.industry.siemens.com/cs/ww/pl/ps/3NH3530>

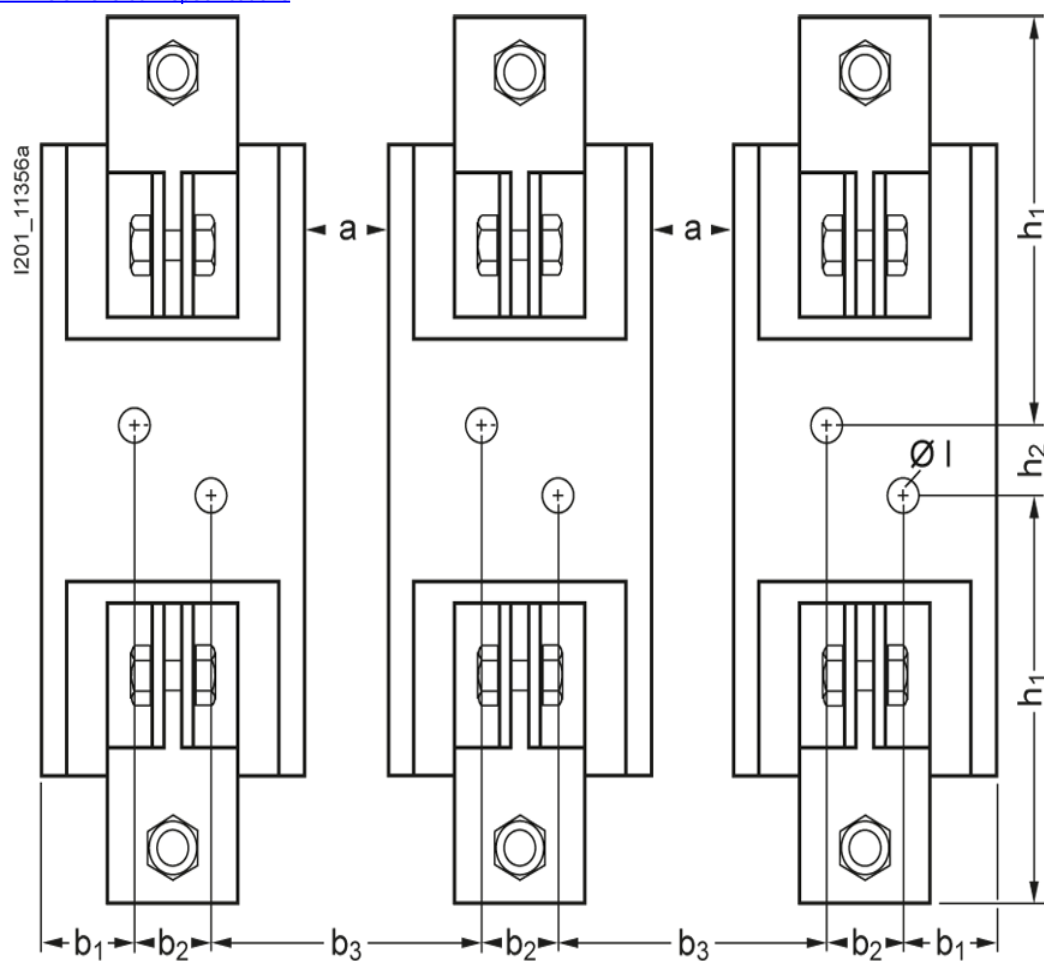
Image database (product images, 2D dimension drawings, 3D models, device circuit diagrams, ...)

http://www.automation.siemens.com/bilddb/cax_en.aspx?mlfb=3NH3530

CAx-Online-Generator

<http://www.siemens.com/cax>

Tender specifications

<http://www.siemens.com/specifications>

Sizes	Type	b ₁	b ₂	b ₃	h ₁	h ₂	Ø I
4	3NH3 530	36	30	95	141	25	13

Note: These LV HRC fuse bases are mounted without phase barriers.
A minimum clearance of $a = 25$ mm is required.

