

blok różnicowy, 4-bieg., typ A, In: 63 A, 30 mA, Un AC: 400 V, do 5SL4



Figure similar

Wersja	
Nazwa markowa produktu	SETRON
oznaczenie produktu	Blok różnicowo-prądowy
wykonanie produktu	bezzwłoczny
oznaczenie typu produktu	5SM2
wersja produktu	do 5SL4
Ogólne dane techniczne	
liczba biegunów	4
wielkość urządzeń do wmontowania w instalacji zgodnie z DIN 43880	1
ochrona przeciwdotykowa przed porażeniem prądem elektrycznym zgodnie z EN 50274	zabezpieczony przed dotknięciem palcami i grzbietem ręki
żywność mechaniczna (liczba cykli łączeniowych) typowy	10 000
kategoria przepięciowa	III
stopień zanieczyszczenia	2
Napięcie	
rodzaj napięcia napięcia roboczego	AC
poziom izolacji (Ui) wartość znamionowa	460 V
wytrzymałość na napięcie udarowe wartość znamionowa	4 000 V
prąd różnicowy wyzwalania wartość znamionowa	30 mA
prąd roboczy	
<ul style="list-style-type: none"> • 40°C wartość znamionowa • przy 45°C wartość znamionowa • przy 50°C wartość znamionowa • przy 55°C wartość znamionowa • przy temp. 60°C wartość znamionowa • przy 65°C wartość znamionowa • przy 70°C wartość znamionowa • przy AC wartość znamionowa 	58,6 A 58,59 A 56,7 A 54,81 A 53,55 A 52,29 A 50,4 A 63 A
typ prądu różnicowego	A
wytrzymałość na prąd udarowy wartość znamionowa	1 kA
napięcie zasilające	
<ul style="list-style-type: none"> • przy AC • dla urządzenia testowego minimalny 	400 V 195 V
zakres wartości częstotliwości napięcia zasilania	50 Hz
zakres wartości częstotliwości roboczej	50 Hz
Klasa ochrony	
Stopień ochrony IP	IP20, w przypadku montażu w rozdzielniczy z podłączonymi przewodami
funkcja ochronna błędne zadziałanie	Tak

Rozpraszanie

Strata mocy [W]

- w przypadku wartości znamionowej prądu w przypadku AC w stanie rozgrzanym na biegun 4,6 W
- maksymalna 13,8 W

Szczegóły produktu

- właściwość produktu możliwość ustawienia czasu opóźnienia wyłączenia Nie
- Właściwość produktu możliwość ustawienia znamionowego prądu uszkodzeniowego Nie
- właściwość produktu możliwość plombowania Nie

Połączenia

przekrój możliwego do podłączenia przewodu jednożyłowy

- minimalny 1,5 mm²
- maksymalny 25 mm²

przekrój możliwego do podłączenia przewodu wielożyłowy

- minimalny 1,5 mm²
- maksymalny 25 mm²

- moment dokręcenia przy zacisku śrubowym minimalny 2,5 N·m
- moment dokręcenia w przypadku przyłącza śrubowego maksymalny 3 N·m

pozycja kabla przyłączeniowego zasilania u góry lub na dole

Konstrukcja mechaniczna

wysokość	90 mm
szerokość	123 mm
głębokość	70 mm
głębokość montażowa	70 mm
liczba jednostek podziału szerokości	3
rodzaj montażu	szyna DIN (REG)
pozycja montażowa	Dowolny
masa netto	378 g

Warunki środowiskowe

temperatura otoczenia podczas pracy	
• minimalny	-25 °C
• maksymalny	45 °C

temperatura otoczenia podczas magazynowania	
• minimalny	-40 °C
• maksymalny	75 °C

liczba cykli testowych dla oddziaływania na środowisko zgodnie z IEC 60068-2-30	28
---	----

Zezwolenia Certyfikaty

General Product Approval



[Confirmation](#)



[Miscellaneous](#)

General Product Approval	other	Dangerous goods	Environment
--------------------------	-------	-----------------	-------------



[Miscellaneous](#)

[Confirmation](#)

[Transport Information](#)

[Environmental Confirmations](#)

[Environmental Confirmations](#)

Więcej informacji

Informacje dotyczące opakowania

[Informacje dotyczące opakowania](#)

Information- and Downloadcenter (Catalogs, Brochures,...)

<http://www.siemens.com/lowvoltage/catalogs>

Industry Mall (Online ordering system)

<https://mall.industry.siemens.com/mall/en/en/Catalog/product?mlfb=5SM2346-6>

Service&Support (Manuals, Certificates, Characteristics, FAQs,...)

<https://support.industry.siemens.com/cs/ww/pl/ps/5SM2346-6>

Image database (product images, 2D dimension drawings, 3D models, device circuit diagrams, ...)

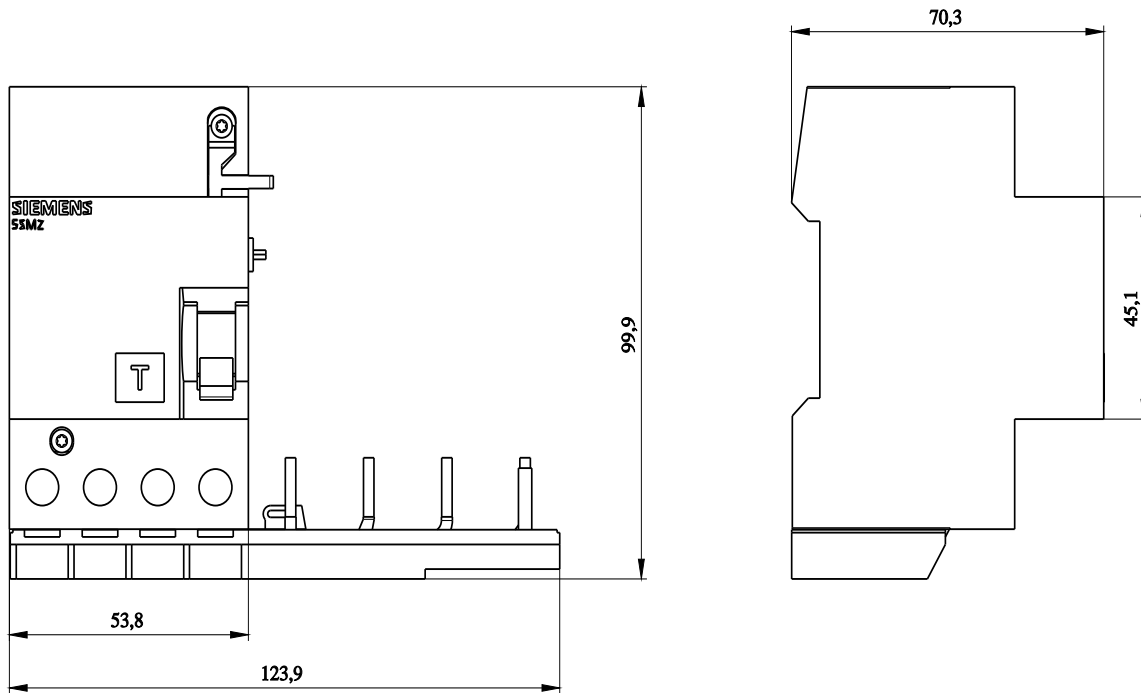
http://www.automation.siemens.com/bilddb/cax_en.aspx?mlfb=5SM2346-6

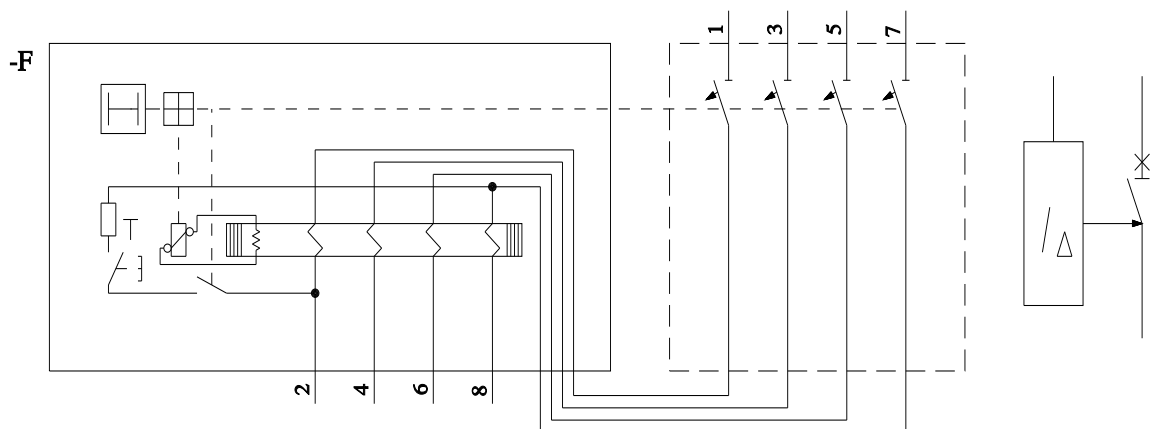
CAx-Online-Generator

<http://www.siemens.com/cax>

Tender specifications

<http://www.siemens.com/specifications>





Ostatnia zmiana:

5.07.2024

