



Figure similar

łącznik zdalnie sterowany zestyk do 32 A napięcie AC 230 V 2 zestyki przełączne

Wersja	
Nazwa markowa produktu	SETRON
oznaczenie produktu	Łącznik zdalnie sterowany
wykonanie produktu	2CO, AC 230 V
wykonanie przekaźnika bistabilnego	przełącznik mechaniczny
Ogólne dane techniczne	
trwałość elektryczna (w cyklach łączenia)	50 000
separacja galwaniczna między cewką elektromagnesu i zestykiem	Tak
napięcie przełączania zestyków przy AC minimalny	10 V
prąd łączeniowy przy AC na zestyk minimalny	100 mA
moc stratna [V·A] cewki magnetycznej przy impulsie wartość znamionowa	18 VA
Napięcie	
rodzaj napięcia napięcia roboczego	AC
wykonanie zabezpieczenia napięcia ciągłego	Tak
wytrzymałość na napięcie udarowe wartość znamionowa	3 kV
napięcie zasilające	400 V
Napięcie zasilania	
napięcie zasilające minimalny	230 V
Klasa ochrony	
Stopień ochrony IP	IP20
Zdolność przełączania	
zdolność łączeniowa mocy pozornej	
<ul style="list-style-type: none"> <li>przy obciążeniu świetłówkami podwójnymi</li> </ul>	2 436 VA
<ul style="list-style-type: none"> <li>przy obciążeniu świetłówkami z kompensacją równoległą</li> </ul>	1 218 VA
<ul style="list-style-type: none"> <li>przy obciążeniu świetłówkami bez kompensacji</li> </ul>	2 204 VA
zdolność łączeniowa prądu	
<ul style="list-style-type: none"> <li>przy cos phi 0,6</li> </ul>	32 A
<ul style="list-style-type: none"> <li>wartość nominalna</li> </ul>	32 A
zdolność łączeniowa mocy czynnej przy obciążeniu lampą żarową	7 000 W
Rozpraszanie	
moc stratna [W]	
<ul style="list-style-type: none"> <li>przy 16 A na zestyk wartość znamionowa</li> </ul>	3 W
<ul style="list-style-type: none"> <li>cewki magnetycznej przy impulsie wartość znamionowa</li> </ul>	13 W
Prąd sterujący	
rodzaj napięcia	
<ul style="list-style-type: none"> <li>napięcia sterującego_1</li> </ul>	AC
napięcie sterujące	

<ul style="list-style-type: none"> <li>• _1 wartość początkowa</li> <li>• _1 wartość końcowa</li> <li>• _1 wartość wymagana</li> </ul>	207 V 253 V 230 V
<b>częstotliwość napięcia sterującego</b>	
<ul style="list-style-type: none"> <li>• _1 wartość początkowa</li> <li>• _1 wartość końcowa</li> </ul>	50 Hz 60 Hz

#### Szczegóły produktu

element składowy produktu wskaźnik położenia	Tak
<b>liczba zestyków rozwiernych</b>	0
<b>liczba zestyków zwiernych</b>	0
<b>liczba zestyków przełącznych</b>	2

#### Funkcja produkt

funkcja produktu bezpośrednia obsługa	Tak
czas trwania impulsu minimalny	50 ms

#### Liczba

<b>liczba zacisków</b>	6
------------------------	---

#### Połączenia

<b>przekrój możliwego do podłączenia przewodu przy przewodzie elastycznym z tulejką kablową</b>	
<ul style="list-style-type: none"> <li>• minimalny</li> <li>• maksymalny</li> </ul>	1 mm <sup>2</sup> 10 mm <sup>2</sup>
<b>przekrój możliwego do podłączenia przewodu przy przewodzie sztywnym</b>	
<ul style="list-style-type: none"> <li>• minimalny</li> <li>• maksymalny</li> </ul>	1 mm <sup>2</sup> 10 mm <sup>2</sup>

#### Konstrukcja mechaniczna

<b>wysokość</b>	90 mm
<b>szerokość</b>	35 mm
<b>szerokość otwarcia zestyków</b>	3 mm
<b>głębokość</b>	73 mm
<b>wysokość montażowa</b>	90 mm
<b>głębokość montażowa</b>	73 mm
<b>liczba jednostek podziału szerokości</b>	2
<b>rodzaj montażu</b>	Szyna montażowa DIN
<b>pozycja montażowa</b>	poziomo i pionowo
<b>masa netto</b>	213 g

#### Warunki środowiskowe

<b>temperatura otoczenia podczas pracy</b>	
<ul style="list-style-type: none"> <li>• minimalny</li> <li>• maksymalny</li> </ul>	-25 °C 55 °C

#### Zezwolenia Certyfikaty

<b>General Product Approval</b>	<b>Test Certificates</b>	<b>other</b>
---------------------------------	--------------------------	--------------

[Confirmation](#)



[Miscellaneous](#)

[Miscellaneous](#)

<b>other</b>	<b>Environment</b>
--------------	--------------------

[Confirmation](#)

[Environmental Con-  
firmations](#)

[Environmental Con-  
firmations](#)

#### Więcej informacji

Informacje dotyczące opakowania

[Informacje dotyczące opakowania](#)

Information- and Downloadcenter (Catalogs, Brochures,...)

<http://www.siemens.com/lowvoltage/catalogs>

Industry Mall (Online ordering system)

<https://mall.industry.siemens.com/mall/en/en/Catalog/product?mlfb=5TT4458-0>

Service&Support (Manuals, Certificates, Characteristics, FAQs,...)

<http://support.industry.siemens.com/cs/ww/pl/ps/5TT4458-0>

Image database (product images, 2D dimension drawings, 3D models, device circuit diagrams, ...)

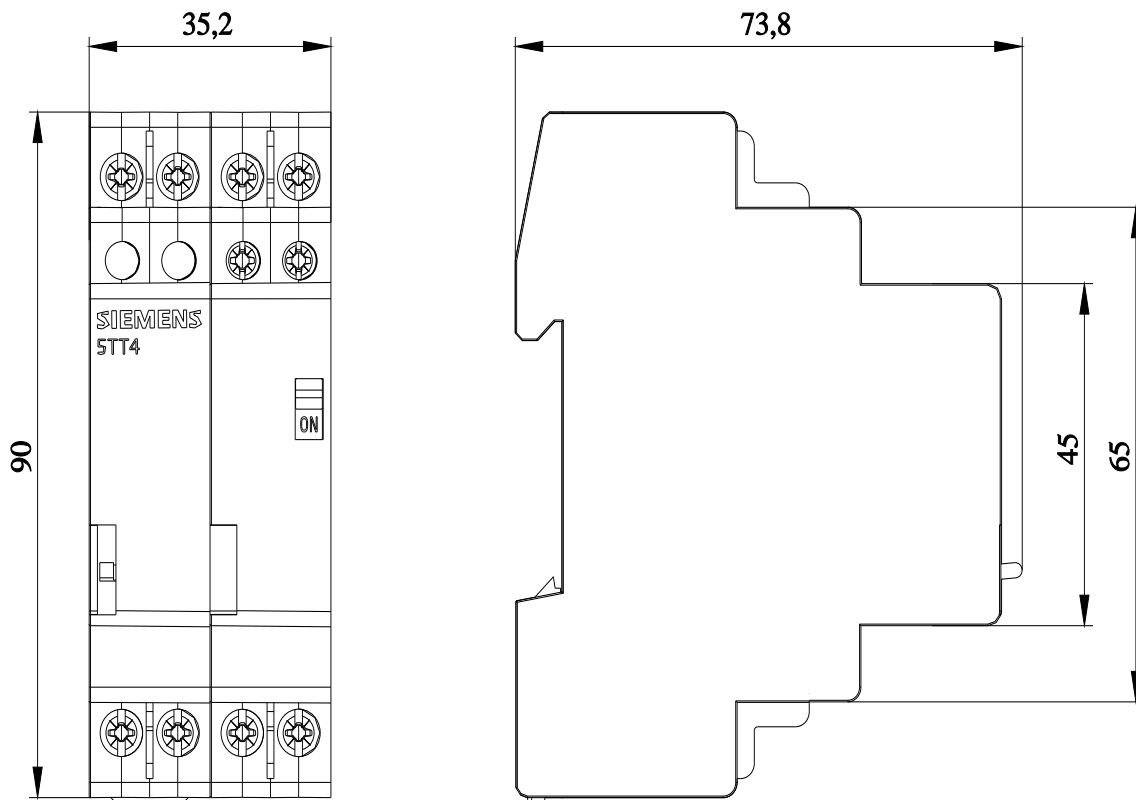
[http://www.automation.siemens.com/bilddb/cax\\_en.aspx?mlfb=5TT4458-0](http://www.automation.siemens.com/bilddb/cax_en.aspx?mlfb=5TT4458-0)

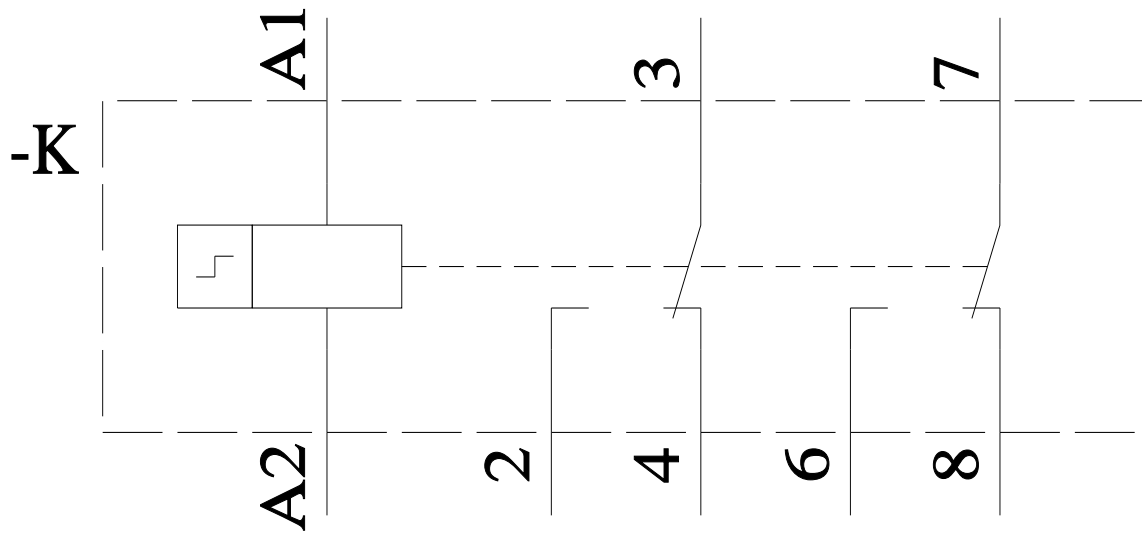
CAx-Online-Generator

<http://www.siemens.com/cax>

Tender specifications

<http://www.siemens.com/specifications>





Ostatnia zmiana:

25.06.2022 

